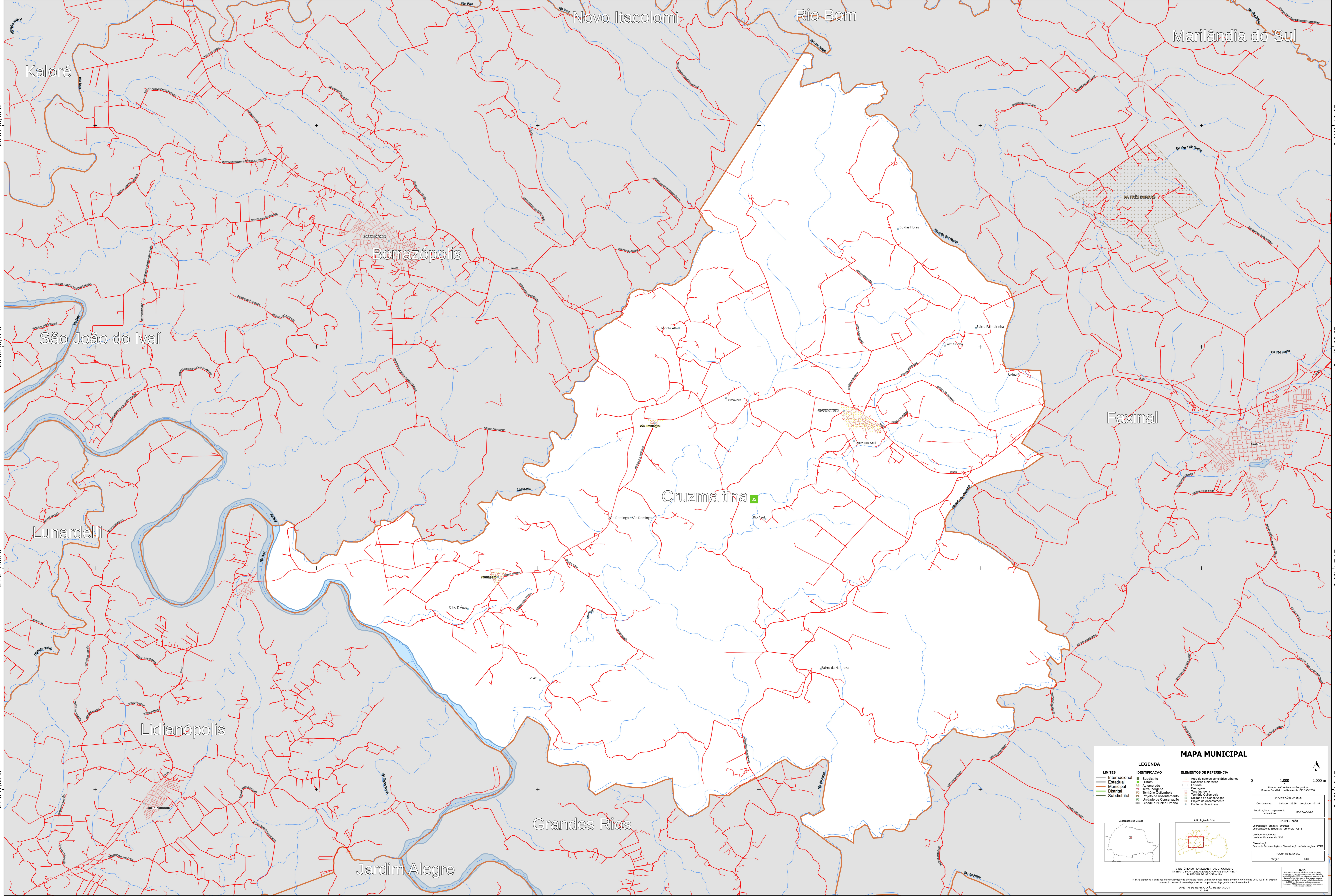


51°40'20,38"W 51°36'20,66"W 51°32'20,95"W 51°28'21,23"W 51°24'21,51"W 51°20'21,80"W



MAPA MUNICIPAL

LEGENDA	
LIMITES	IDENTIFICAÇÃO
— Internacional	■ Substância
— Estadual	■ Distrito
— Municipal	■ Aglomerado
— Distrital	■ Serra micrótopo
— Subdistrital	■ Território Quilombola
	■ Projeto de Assentamento
	■ Unidade de Conservação
	■ Cidades e Núcleos Urbanos

ELEMENTOS DE REFERÊNCIA	
■ Área de valores ambientais urbanos	■ Sistema de Coordenadas Geográficas
■ Sistema Geodésico de Referência - SBR2010	
■ Estrada	
■ Ferrovias	
■ Terreno Quilombola	
■ Unidade de Conservação	
■ Projeto de Assentamento	
■ Ponto de Referência	

INFORMAÇÕES DA SEDE

Coordenadas: Latitude: -23.95 Longitude: -51.45
Localização no equipamento: SBR2010-PR-03

IMPLEMENTAÇÃO

Coordenação Técnica e Técnica: Coordenação de Estudos Territoriais - CETE
Unidade Executora: Unidade Estadual do IBGE
Coordenação: Centro de Documentação e Disseminação de Informações - CDDI
MAPA TERRITORIAL
EDIÇÃO: 2022

NOTA:
Este mapa foi elaborado com base em dados geográficos e estatísticos fornecidos pelo IBGE e outros órgãos competentes. O IBGE não se responsabiliza por erros ou omissões. Todos os direitos reservados.