

52°47'8,59"W

52°44'42,64"W

52°42'16,69"W

52°39'50,74"W

52°37'24,79"W

52°34'58,84"W

24°51'8,15"S

24°53'34,10"S

24°56'00,05"S

24°58'26,00"S

25°05'1,95"S

25°3'17,90"S

25°5'43,85"S

25°8'9,81"S

24°51'8,15"S

24°53'34,10"S

24°56'00,05"S

24°58'26,00"S

25°05'1,95"S

25°3'17,90"S

25°5'43,85"S

25°8'9,81"S

52°47'8,59"W

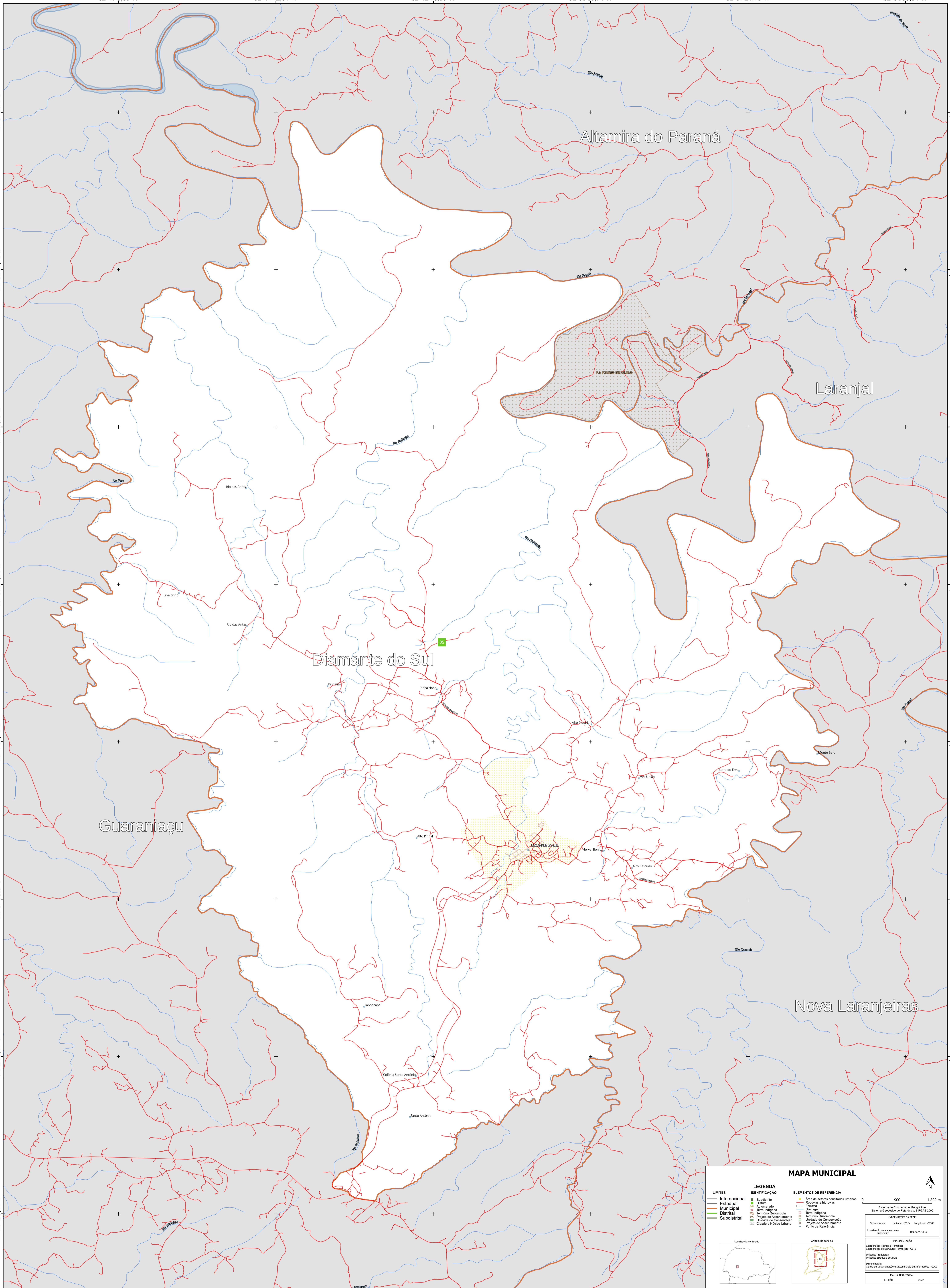
52°44'42,64"W

52°42'16,69"W

52°39'50,74"W

52°37'24,79"W

52°34'58,84"W



MAPA MUNICIPAL

LEGENDA

LIMITES	IDENTIFICAÇÃO	ELEMENTOS DE REFERÊNCIA
Internacional	Subdistrito	Área de setores censitários urbanos
Estadual	Bairro	Rodovias e Hidrovias
Municipal	Agglomerado	Favelas
Distrital	Terra indígena	Chaparral
Subdistrital	Território Quilombola	Terra Indígena
	Projeto de Assentamento	Território Quilombola
	Unidade de Conservação	Unidade de Conservação
	Cidade e Núcleo Urbano	Plano de Assentamento
		Ponto de Referência

IMPLANTAÇÃO

Coordenação Técnica e Terceira Edição: Coordenação de Estatísticas Territoriais - CEST

Coordenação de Elaboração: Unidades Estaduais do IBGE

Determinação: Centro de Inovação e Disseminação de Informações - CIDI

MAPA TERRITORIAL

EDIÇÃO: 2022

NOTA:

O IBGE aprova e publica a cartografia de estatísticas territoriais verificadas pelo mapa, por meio do sistema SIGO. O SIGO é um sistema de estatísticas territoriais em 2D, com base no georreferenciamento.

DIRETOS DE REGISTRO: RESERVAÇÃO

© IBGE, 2022