

52°11'53,64"W

52°9'3,43"W

52°6'13,22"W

52°3'23,01"W

52°0'32,80"W

51°57'42,59"W

23°32'45,39"S

23°35'35,61"S

23°38'25,82"S

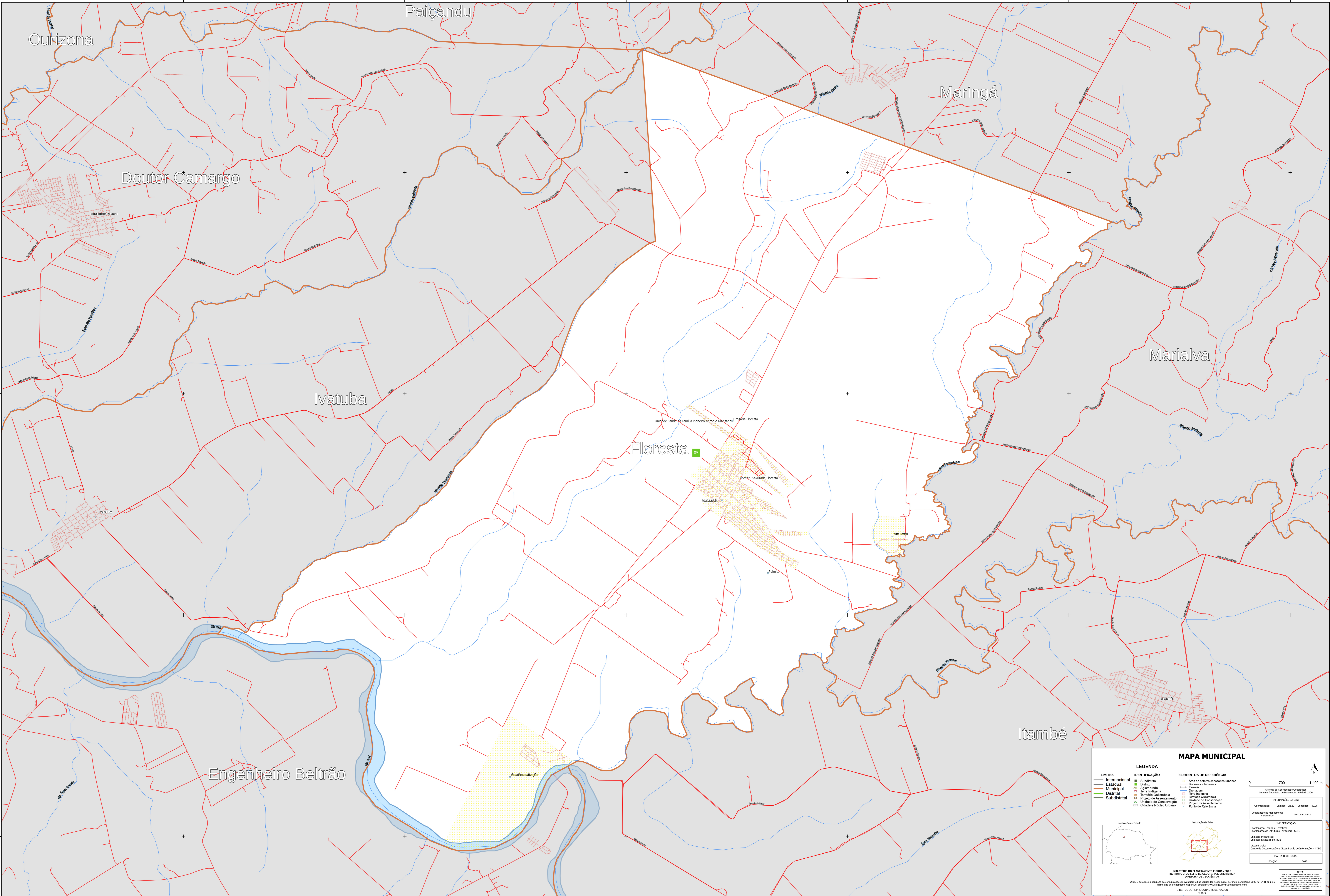
23°41'16,03"S

23°32'45,39"S

23°35'35,61"S

23°38'25,82"S

23°41'16,03"S



### MAPA MUNICIPAL

LEGENDA	
<b>LIMITES</b>	<b>IDENTIFICAÇÃO</b>
— Internacional	■ Substância
— Estadual	■ Distrito
— Municipal	■ Aglomerado
— Distrital	■ Serra indígena
— Subdistrital	■ Território Quilombola
	■ Projeto de Assentamento
	■ Unidade de Conservação
	■ Círculo e Núcleo Urbano
	■ Posto de Assentamento
	■ Posto de Referência

ELEMENTOS DE REFERÊNCIA	
■ Área de valores ambientais urbanos	■ Sistema de Coordenadas Geográficas
■ Rótulos e Placas	■ Sistema Geodésico de Referência - SGBR 2000
■ Estrada	
■ Drenagem	
■ Território Quilombola	
■ Unidade de Conservação	
■ Projeto de Assentamento	
■ Posto de Assentamento	
■ Posto de Referência	

**INFORMAÇÕES DA SEDE**

Coordenadas: Latitude: -23.62 Longitude: -52.04  
Localização no mapa: SGBR 2000

**INFORMAÇÕES GERAIS**

Coordenação Técnica e Técnica: Diretoria de Estatísticas Territoriais - CETE  
Unidade Executora: Unidade Estadual do IBGE  
Coordenação: Centro de Documentação e Disseminação de Informações - CDDI  
Localização: Floresta - PR

**MAPA TERRITORIAL**

EDICIÓN: 2022

**NOTA:**  
Este mapa foi elaborado com base em dados fornecidos pelos municípios e pelo IBGE. O IBGE não se responsabiliza por erros ou omissões. Todos os direitos reservados.

MINISTÉRIO DO PLANEJAMENTO E ORÇAMENTO  
INSTITUTO BRASILEIRO DE GEOGRAFIA E ESTATÍSTICA  
DIRETORIA DE GEOGEOGRAFIA

© IBGE. Todos os direitos reservados. Proibida a reprodução sem autorização prévia do IBGE.

52°11'53,64"W

52°9'3,43"W

52°6'13,22"W

52°3'23,01"W

52°0'32,80"W

51°57'42,59"W