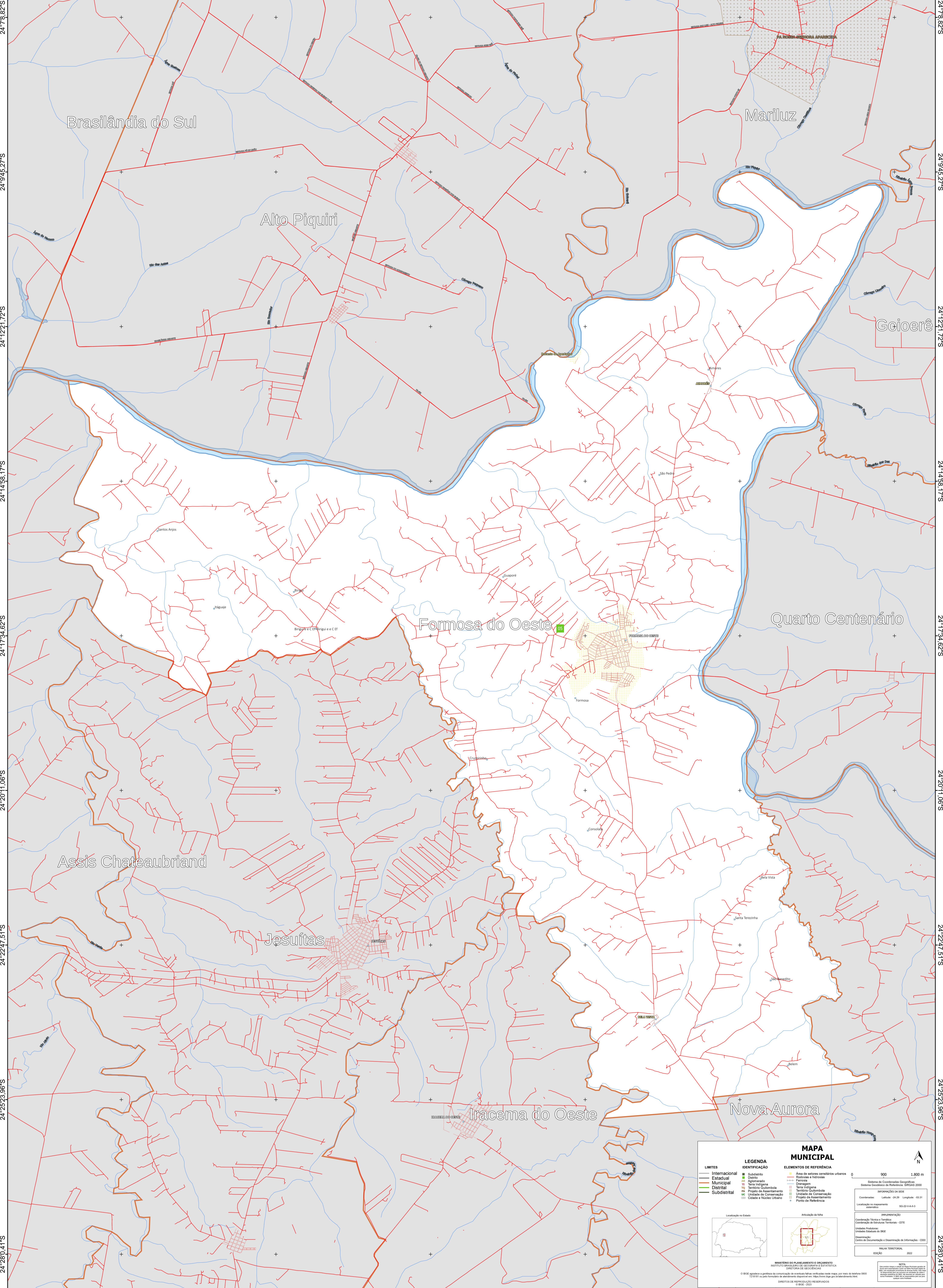


53°27'11,44"W      53°24'35,00"W      53°21'58,55"W      53°19'22,10"W      53°16'45,65"W      53°14'9,20"W



24°78,82'S  
24°9'45,27'S  
24°12'21,72'S  
24°14'58,17'S  
24°17'34,62'S  
24°20'11,06'S  
24°22'47,51'S  
24°25'23,96'S  
24°28'0,41'S

24°78,82'S  
24°9'45,27'S  
24°12'21,72'S  
24°14'58,17'S  
24°17'34,62'S  
24°20'11,06'S  
24°22'47,51'S  
24°25'23,96'S  
24°28'0,41'S

53°27'11,44"W      53°24'35,00"W      53°21'58,55"W      53°19'22,10"W      53°16'45,65"W      53°14'9,20"W

### MAPA MUNICIPAL

LEGENDA	
<b>LIMITES</b>	<b>ELEMENTOS DE REFERÊNCIA</b>
Internacional	Área de setores censitários urbanos
Estadual	Rodovias e ferrovias
Municipal	Faixa de proteção
Distrital	Terreno de preservação ambiental
Subdistrital	Terreno de preservação ambiental

**MINISTÉRIO DO PLANEJAMENTO E ORÇAMENTO**  
**INSTITUTO BRASILEIRO DE GEOGRAFIA E ESTATÍSTICA**  
**DIRETORIA DE GEOLOGIA**

Coordenação Técnica e Terceira Edição: Coordenação de Estatísticas Territoriais - CEST  
Elaboração: Unidades Estaduais do IBGE  
Distribuição: Centro de Documentação e Disseminação de Informações - CDDI

MAPEAMENTO TERRITORIAL  
EDIÇÃO: 2022

NOTA:  
Este mapa foi elaborado com base nos dados do IBGE e pode conter informações não atualizadas. O IBGE não se responsabiliza por danos ou prejuízos decorrentes do uso indevido das informações aqui apresentadas.

DIRETOS DE REPRODUÇÃO RESERVADOS  
© IBGE, 2022