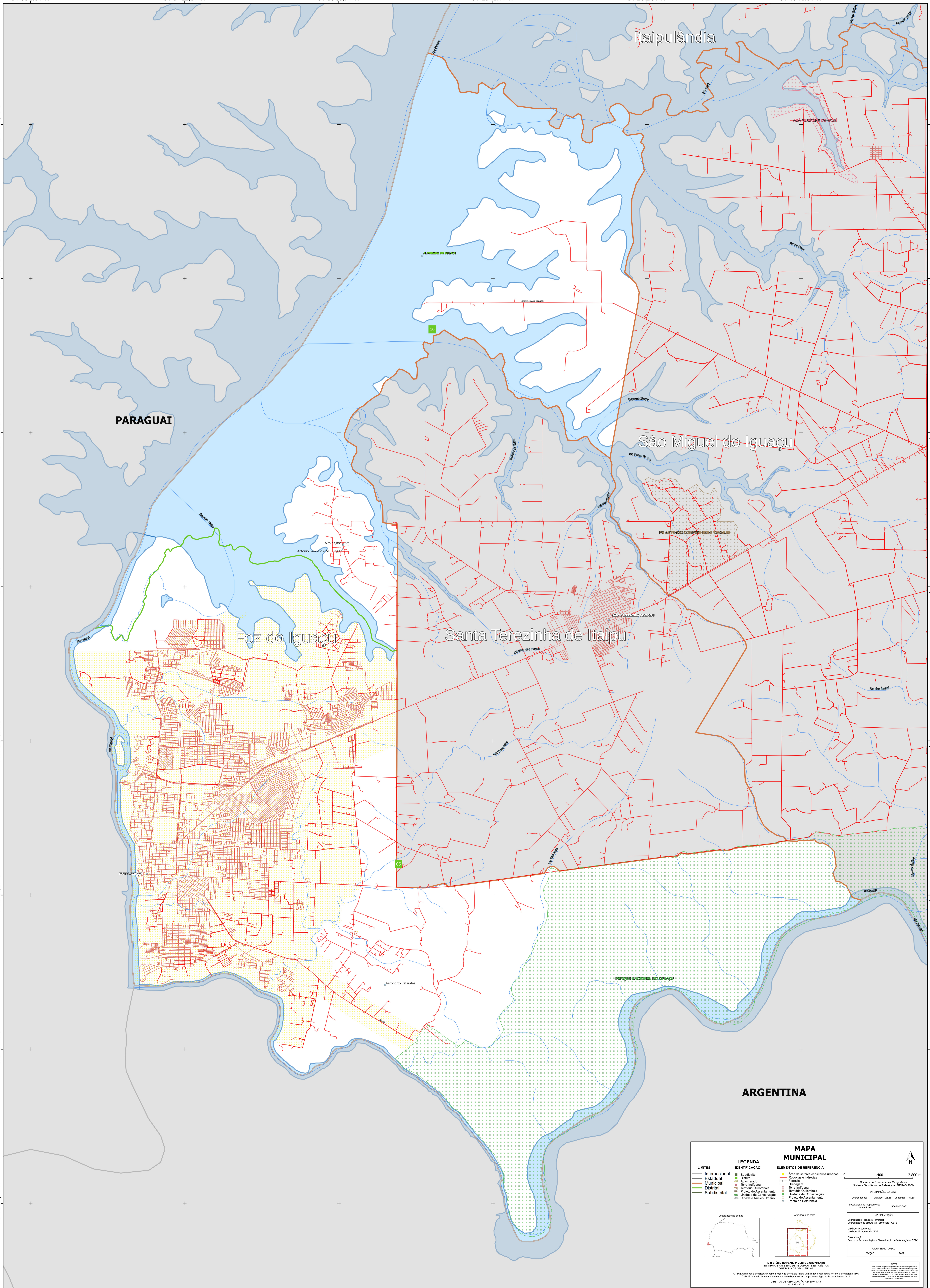


54°38'9,91"W 54°34'22,31"W 54°30'35,71"W 54°26'49,11"W 54°23'2,51"W 54°19'15,91"W

25°14'26,65"S
25°18'13,25"S
25°21'59,85"S
25°25'46,45"S
25°29'33,05"S
25°33'19,65"S
25°37'6,25"S
25°40'52,85"S

25°14'26,65"S
25°18'13,25"S
25°21'59,85"S
25°25'46,45"S
25°29'33,05"S
25°33'19,65"S
25°37'6,25"S
25°40'52,85"S



MAPA MUNICIPAL

LEGENDA

LIMITES	IDENTIFICAÇÃO	ELEMENTOS DE REFERÊNCIA
Internacional	Subdistrito	Área de setores censitários urbanos
Estadual	Bairro	Rodovias e Hidrovias
Municipal	Agglomerado	Favelas
Distrital	Terra indígena	Chapais
Subdistrital	Território Quilombola	Terra Indígena
	Projeto de Assentamento	Território Quilombola
	Unidade de Conservação	Unidade de Conservação
	Cidade e Núcleo Urbano	Projeto de Assentamento
		Ponto de Referência

IMPLANTAÇÃO

Coordenação Técnica e Técnica: Coordenação de Estatísticas Territoriais - CETE

Unidade Executora: Unidades Estaduais do IBGE

Determinação: Centro de Documentação e Disseminação de Informações - CDDI

MAQUETA TERRITORIAL: EDIÇÃO 2022

NOTA:

O IBGE aprova e publica a cartografia de estatísticas territoriais verificadas sobre mapas, por meio do Sistema de Informações Geográficas (SIG) e suas ferramentas de análise espacial em SIG, com foco no planejamento territorial.

DIREITOS DE REPRODUÇÃO RESERVADOS © IBGE, 2022