

52°13'6,42"W

52°10'10,73"W

52°7'15,04"W

52°4'19,35"W

52°1'23,66"W

51°58'27,97"W

25°37'16,33"S

25°40'12,01"S

25°43'17,70"S

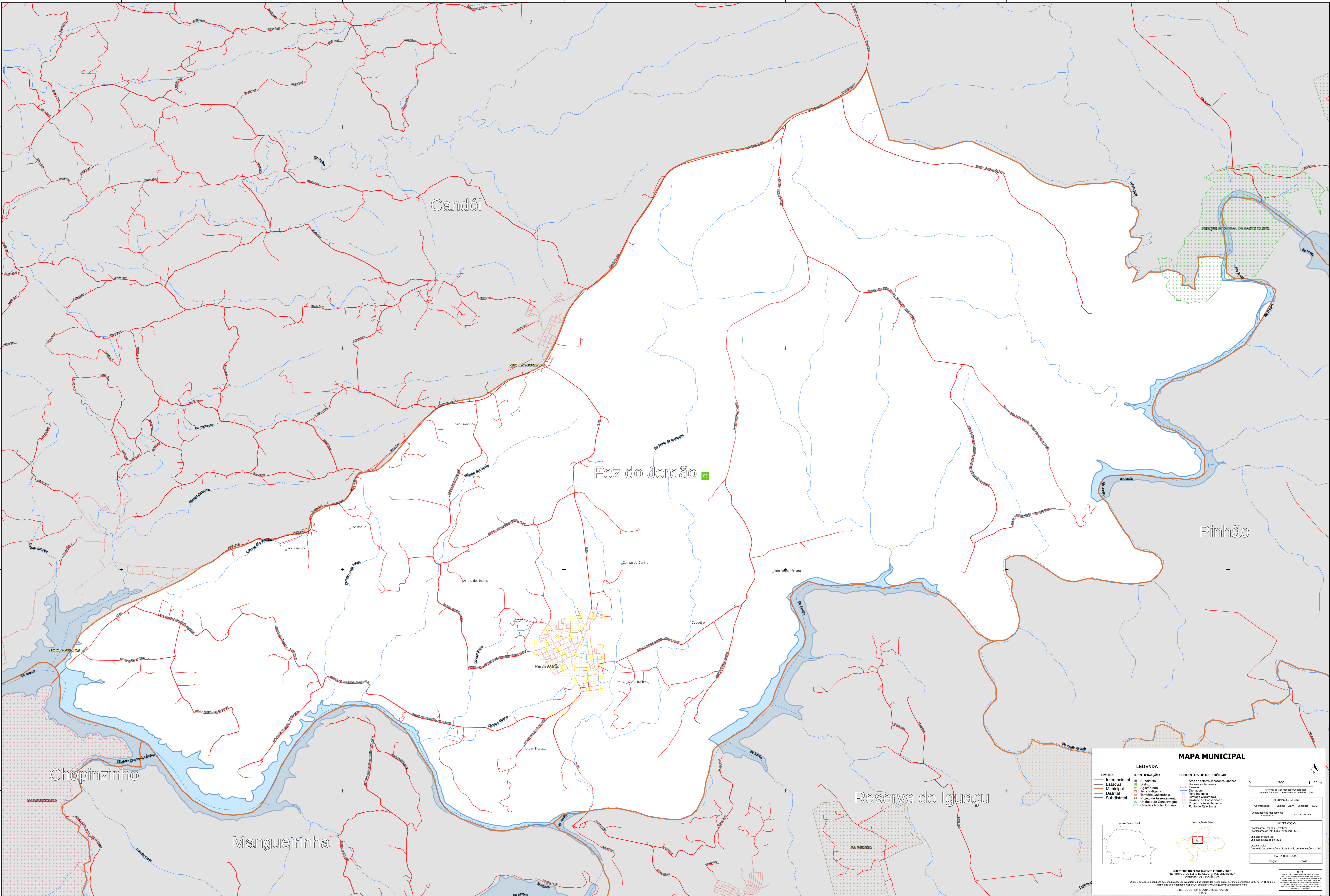
25°46'33,39"S

25°37'16,33"S

25°40'12,01"S

25°43'17,70"S

25°46'33,39"S



### MAPA MUNICIPAL

LEGENDA	
<b>LIMITES</b>	<b>IDENTIFICAÇÃO</b>
— Internacional	■ Subdistrito
— Estadual	■ Distrito
— Municipal	■ Freguesia
— Distrital	■ Censo
— Subdistrital	■ Território Quilombola
	■ Projeto de Assentamento
	■ Unidade de Conservação
	■ Círculo e Núcleo Urbano
	■ Ponto de Referência

ELEMENTOS DE REFERÊNCIA	
■ Área de valores ambientais urbanos	■ Freguesia
■ Sistema de Coordenadas Geográficas	■ Território Quilombola
■ Sistema Cartográfico de Referência - SIRGAS 2000	■ Unidade de Conservação
■ Projeto de Assentamento	■ Projeto de Assentamento
■ Ponto de Referência	■ Ponto de Referência

**INFORMAÇÕES DA SEDE**

Localização no mapa:

Localização no mapa:

Coordenadas: Latitude: -25.74 Longitude: -52.12

Localização no mapa:

Localização no mapa:

Coordenação Técnica e Técnica: Coordenação de Estudos Territoriais - CETE

Unidade Executora: Unidade Estadual do IBGE

Coordenação: Centro de Documentação e Disseminação de Informações - CDDI

MAPA TERRITORIAL

EDICIÓN: 2022

**MINISTÉRIO DO PLANEJAMENTO E ORÇAMENTO**  
**INSTITUTO BRASILEIRO DE GEOGRAFIA E ESTATÍSTICA**  
**DIRETORIA DE GEOCIÊNCIAS**

© IBGE - todos os direitos reservados. Este mapa foi elaborado com base em dados de fontes oficiais (IBGE, IBGE, IBGE) e não se responsabiliza por danos ou prejuízos decorrentes de seu uso. Este mapa não pode ser reproduzido sem a autorização expressa do IBGE.

DIRETOS DE REPRODUÇÃO RESERVADOS