

53°12'58,24"W

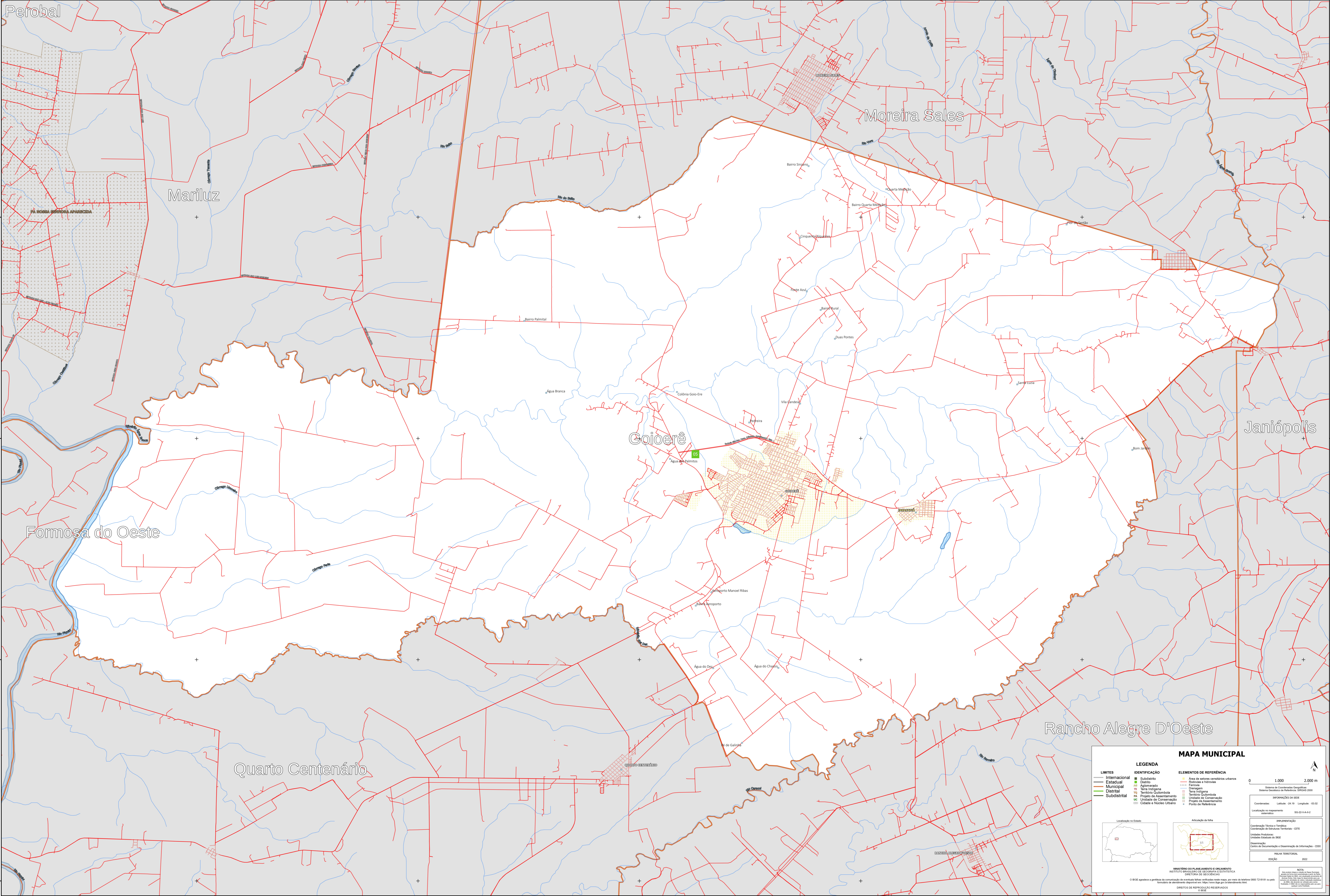
53°8'32,15"W

53°4'6,07"W

52°59'39,99"W

52°55'13,91"W

52°50'47,83"W



**MAPA MUNICIPAL**

**LEGENDA**

LIMITES	IDENTIFICAÇÃO	ELEMENTOS DE REFERÊNCIA
— Internacional	■ Subdistrito	■ Área de valores cadastrais urbanos
— Estadual	■ Distrito	■ Bacia de drenagem
— Municipal	■ Aglomerado	■ Favela
— Distrital	■ Sítio	■ Sistema de drenagem
— Subdistrital	■ Território Quilombola	■ Sítio de preservação
	■ Projeto de Assentamento	■ Território Quilombola
	■ Unidade de Conservação	■ Unidade de Conservação
	■ Cidades e Núcleos Urbanos	■ Projeto de Assentamento
		■ Pontos de Referência

**INFORMAÇÕES DA SÉRIE**

Coordenadas: Latitude: -24.19 Longitude: -53.02  
Localização no mapa: S2-D-19-A-2

**IMPRESSÃO**

Coordenação Técnica e Textos: Coordenação de Estudos Territoriais - CETE  
Unidade Operacional: Unidade Estadual do IBGE  
Coordenação: Centro de Documentação e Disseminação de Informações - CDDI

**MAPA TERRITORIAL**

EDICIÓN: 2022

**MINISTÉRIO DO PLANEJAMENTO E ORÇAMENTO**  
INSTITUTO BRASILEIRO DE GEOGRAFIA E ESTATÍSTICA  
DIRETORIA DE GEOLOGIA

© IBGE. Aproveita e publica a reprodução de qualquer parte desta obra desde que não seja feita para fins comerciais. Todos os direitos reservados.