

51°47'14,11"W 51°44'50,81"W 51°42'27,51"W 51°40'4,21"W 51°37'40,90"W 51°35'17,60"W

22°53'17,86"S

22°53'17,86"S

22°55'41,16"S

22°55'41,16"S

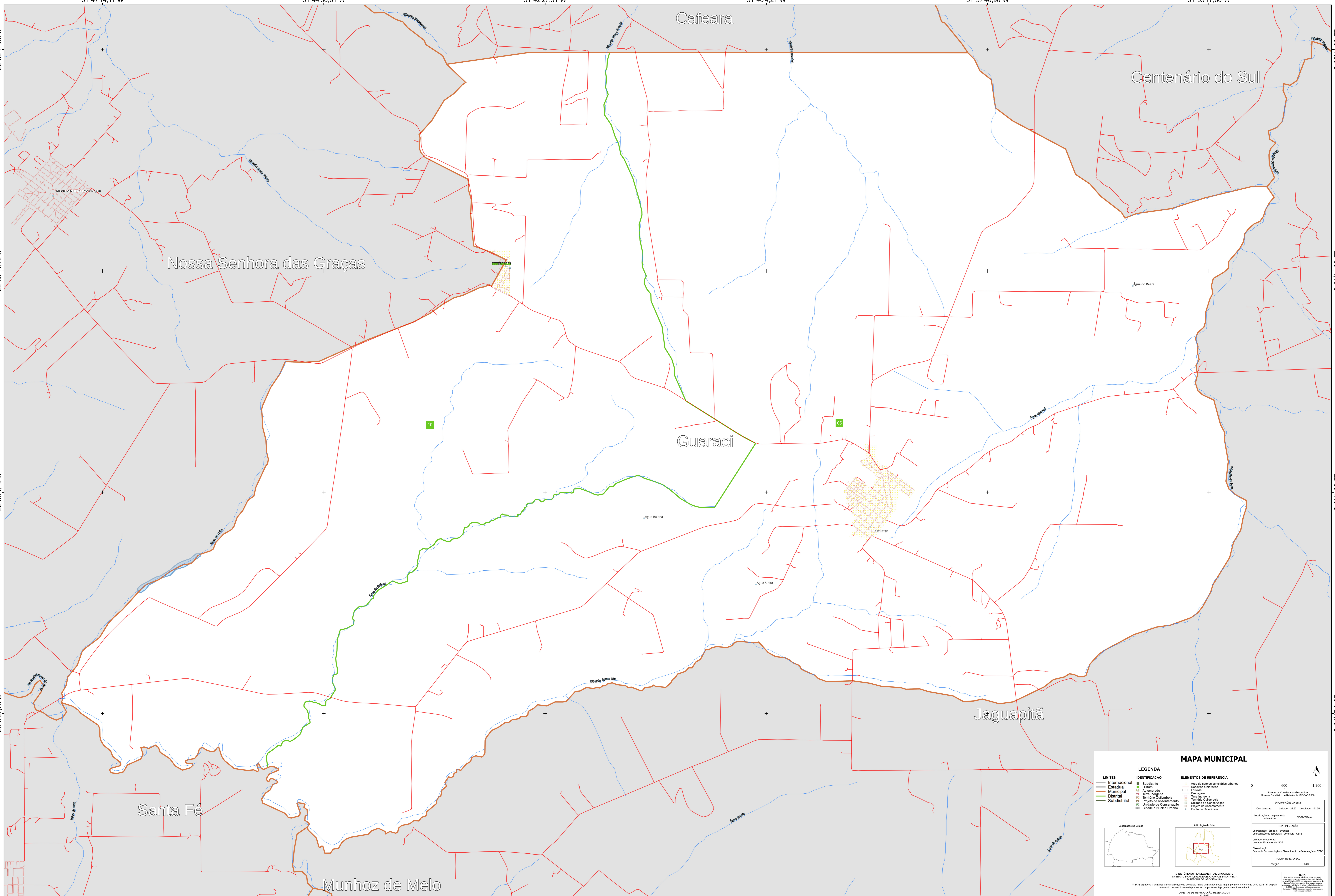
22°58'4,46"S

22°58'4,46"S

23°0'27,76"S

23°0'27,76"S

51°47'14,11"W 51°44'50,81"W 51°42'27,51"W 51°40'4,21"W 51°37'40,90"W 51°35'17,60"W



MAPA MUNICIPAL

LEGENDA	
LIMITES	IDENTIFICAÇÃO
— Internacional	■ Subdistrito
— Estadual	■ Distrito
— Municipal	■ Aglomerado
— Distrital	■ Sítio
— Subdistrital	■ Território Dourado
	■ Projeto de Assentamento
	■ Unidade de Conservação
	■ Círculo e Nódulo Urbano
	■ Ponto de Referência

ELEMENTOS DE REFERÊNCIA	
■ Área de setores censitários urbanos	■ Favela
■ Rodovias e Ferrovias	■ Desaparecidos
■ Sítio	■ Sítio
■ Território Dourado	■ Unidade de Conservação
■ Projeto de Assentamento	■ Projeto de Assentamento
■ Ponto de Referência	■ Ponto de Referência

INFORMAÇÕES DA SEDE

Localização no mapa:

Localização no mapa:

Coordenadas: Lat: -23.07 Longitude: -51.65

Localização no mapa:

Coordenadas: Lat: -23.07 Longitude: -51.65

Coordenação Técnica e Técnica: Coordenação de Estudos Territoriais - CETE

Unidade Executora: Unidade Estadual do IBGE

Coordenação: Centro de Documentação e Disseminação de Informações - CDDI

PLANO TERRITORIAL

EDICIÓN: 2022

NOTA: Este mapa foi elaborado com base em dados fornecidos pelo IBGE e outros órgãos competentes. O IBGE não se responsabiliza por eventuais erros ou omissões. Este mapa não deve ser utilizado para fins de planejamento urbano ou regional sem a devida autorização do IBGE.

© IBGE - Agência e produção de cartografia de referência. Todos os direitos reservados. 2022. Todos os direitos reservados.