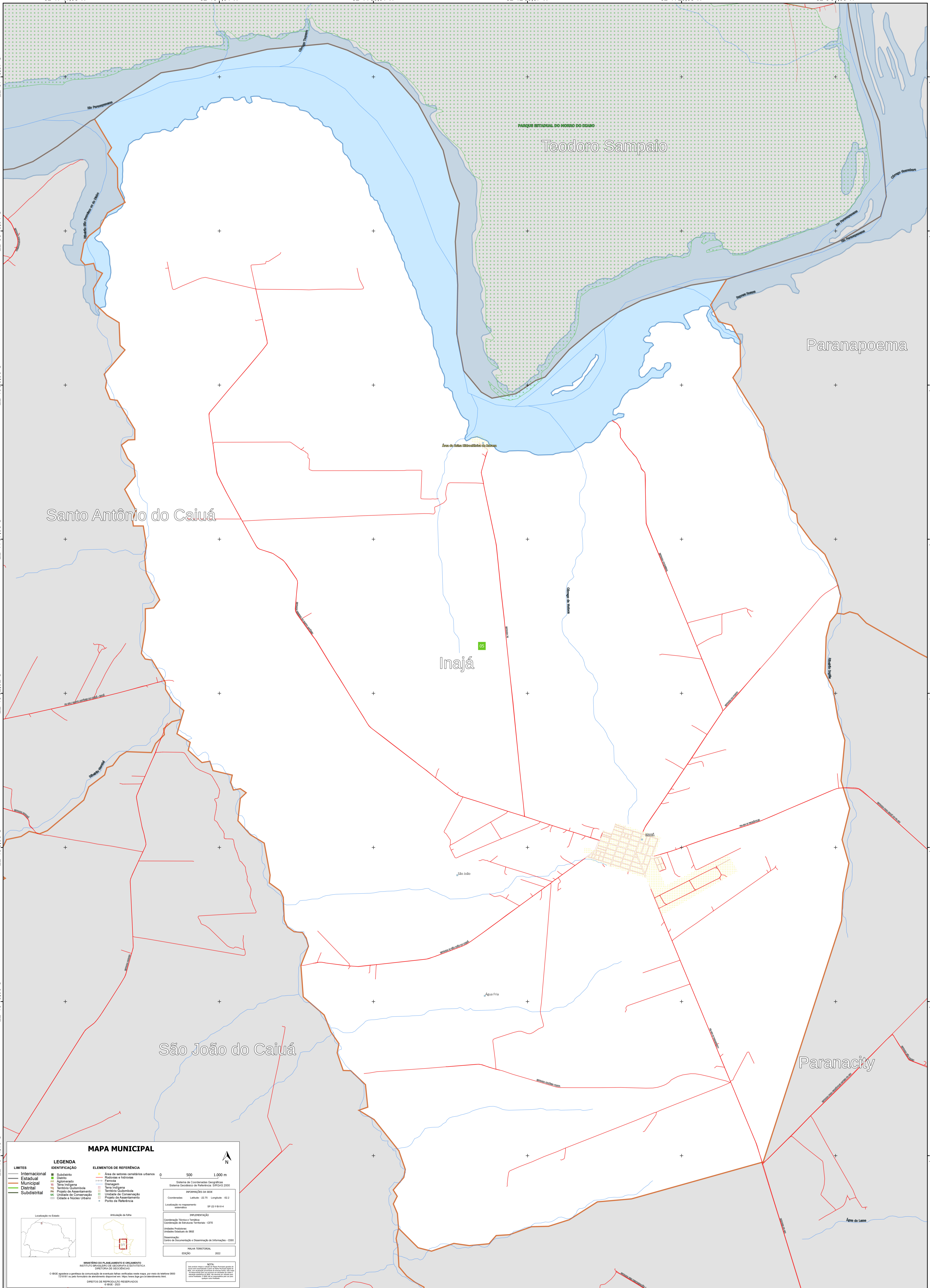


52°17'41,68"W 52°16'7,64"W 52°14'33,61"W 52°12'59,57"W 52°11'25,53"W 52°9'51,50"W

22°37'15,87"S
22°38'49,91"S
22°40'23,95"S
22°41'57,98"S
22°43'32,02"S
22°45'16,06"S
22°46'40,09"S
22°48'14,13"S

22°37'15,87"S
22°38'49,91"S
22°40'23,95"S
22°41'57,98"S
22°43'32,02"S
22°45'16,06"S
22°46'40,09"S
22°48'14,13"S



MAPA MUNICIPAL

LIMITES	LEGENDA	ELEMENTOS DE REFERÊNCIA
Internacional Estadual Municipal Distrital Subdistrital	Subdistrito Distrito Agglomerado Terreno Indígena Terreno Quilombola Propriedade de Assentamento Unidade de Conservação Cidade e Núcleo Urbano	Área de setores censitários urbanos Rodovias e ferrovias Ferrovias Cercado Terreno Indígena Unidade de Conservação Ponto de Assentamento Ponto de Referência

0 500 1.000 m

Sistema de Coordenadas Geográficas
Sistema Geodésico de Referência - SIBRAJIS 2000
PROJEÇÃO: UTM
Datum: SAD 69
Escala: 1:50.000
Coordenadas: Latitude: -22,75 Longitude: -52,2
Localização no mapeamento: 58-20-18-014

IMPLEMENTAÇÃO
Coordenação: Tânia e Tereza
Coordenação de Estrutura Territorial - CETE
Unidade Executora:
Unidade Executora do IBGE
Determinação:
Centro de Documentação e Disseminação de Informações - CDDI

PLATAFORMA
EDICIÓN: 2002

NOTA:
Este produto foi elaborado a partir de dados fornecidos por terceiros e não representa a opinião do IBGE. O IBGE não se responsabiliza por danos ou prejuízos decorrentes do uso indevido das informações aqui contidas. O IBGE não se responsabiliza por danos ou prejuízos decorrentes do uso indevido das informações aqui contidas. O IBGE não se responsabiliza por danos ou prejuízos decorrentes do uso indevido das informações aqui contidas.

MINISTÉRIO DO PLANEJAMENTO E ORÇAMENTO
INSTITUTO BRASILEIRO DE GEOGRAFIA E ESTATÍSTICA
DIRETORIA DE GEOCENSIUS

O IBGE apóia a política de atualização de estatísticas territoriais adotada neste mapa, por meio do trabalho 0002. O IBGE não se responsabiliza por danos ou prejuízos decorrentes do uso indevido das informações aqui contidas. O IBGE não se responsabiliza por danos ou prejuízos decorrentes do uso indevido das informações aqui contidas. O IBGE não se responsabiliza por danos ou prejuízos decorrentes do uso indevido das informações aqui contidas.

DIREITOS DE REPRODUÇÃO RESERVADOS
© IBGE, 2002

52°17'41,68"W 52°16'7,64"W 52°14'33,61"W 52°12'59,57"W 52°11'25,53"W 52°9'51,50"W