

52°44'37,99"W

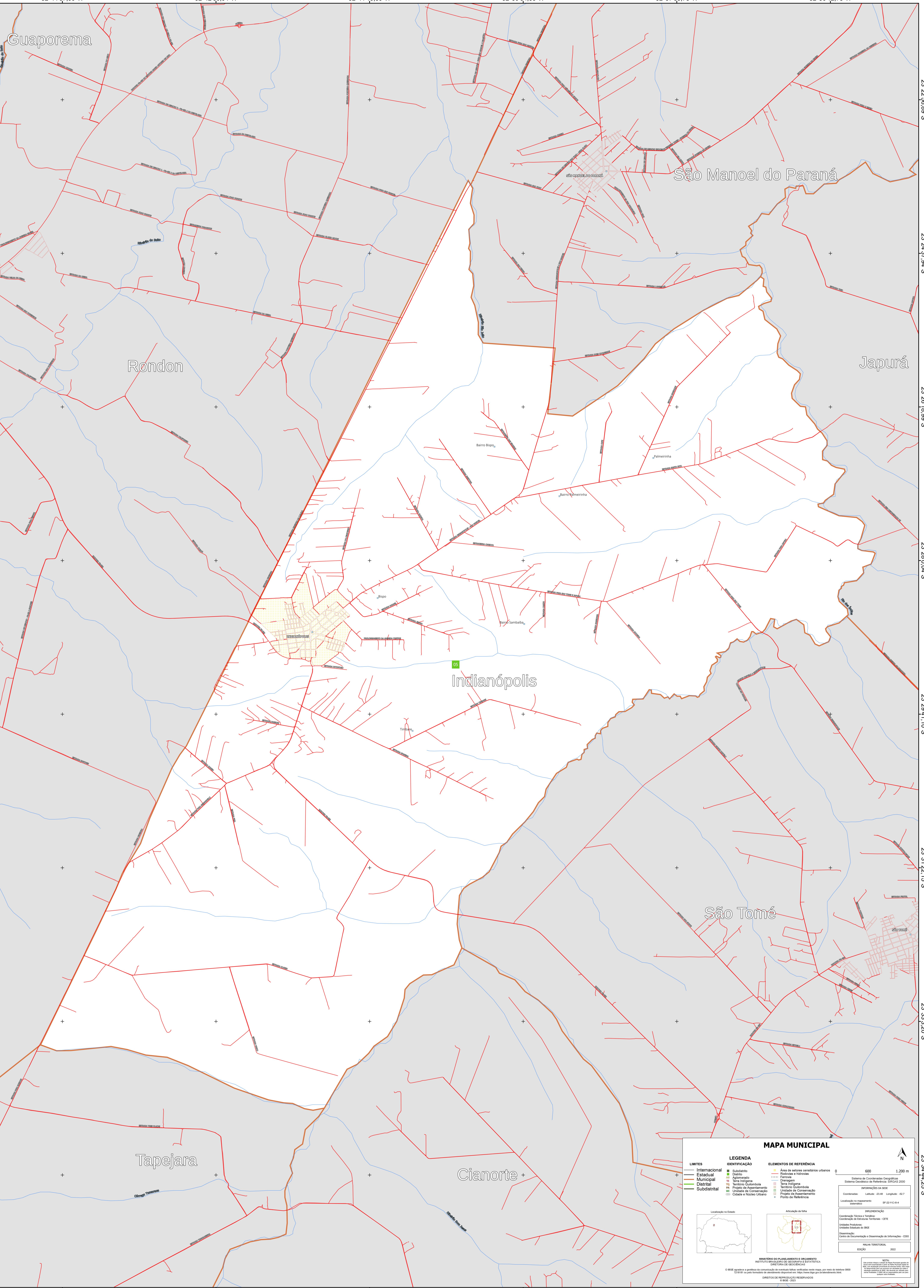
52°42'56,94"W

52°41'15,89"W

52°39'34,83"W

52°37'53,78"W

52°36'12,73"W



23°22'56,89"S
23°24'37,94"S
23°26'18,99"S
23°28'0,04"S
23°29'41,10"S
23°31'22,15"S
23°33'3,20"S
23°34'44,25"S

23°22'56,89"S
23°24'37,94"S
23°26'18,99"S
23°28'0,04"S
23°29'41,10"S
23°31'22,15"S
23°33'3,20"S
23°34'44,25"S

52°44'37,99"W

52°42'56,94"W

52°41'15,89"W

52°39'34,83"W

52°37'53,78"W

52°36'12,73"W

MAPA MUNICIPAL

LEGENDA		ELEMENTOS DE REFERÊNCIA	
LIMITES	IDENTIFICAÇÃO	Área de setores censitários urbanos	0 600 1.200 m
Internacional	Subdistrito	Rodovias e Hidrovias	0 600 1.200 m
Estadual	Bairro	Faixa de proteção	0 600 1.200 m
Municipal	Agglomerado	Terreno	0 600 1.200 m
Distrital	Terra indígena	Terra indígena	0 600 1.200 m
Subdistrital	Território Quilombola	Território Quilombola	0 600 1.200 m
	Projeto de Assentamento	Unidade de Conservação	0 600 1.200 m
	Cidade e Núcleo Urbano	Projeto de Assentamento	0 600 1.200 m
		Ponto de Referência	0 600 1.200 m

MAPA MUNICIPAL

Localização no Estado:

Localização no município:

IMPLANTAÇÃO

Coordenação Técnica e Técnica: Coordenação de Estatísticas Territoriais - CEST

Unidade Produtora: Unidades Estatísticas do IBGE

Determinação: Centro de Inovação e Disseminação de Informações - CIDI

MAPA TERRITORIAL

EDIÇÃO: 2022

NOTA:

O IBGE aprova e publica a cartografia de estatísticas territoriais sob o nome do Instituto Brasileiro de Geografia e Estatística.

DIREITOS DE REPRODUÇÃO RESERVADOS

© IBGE, 2022