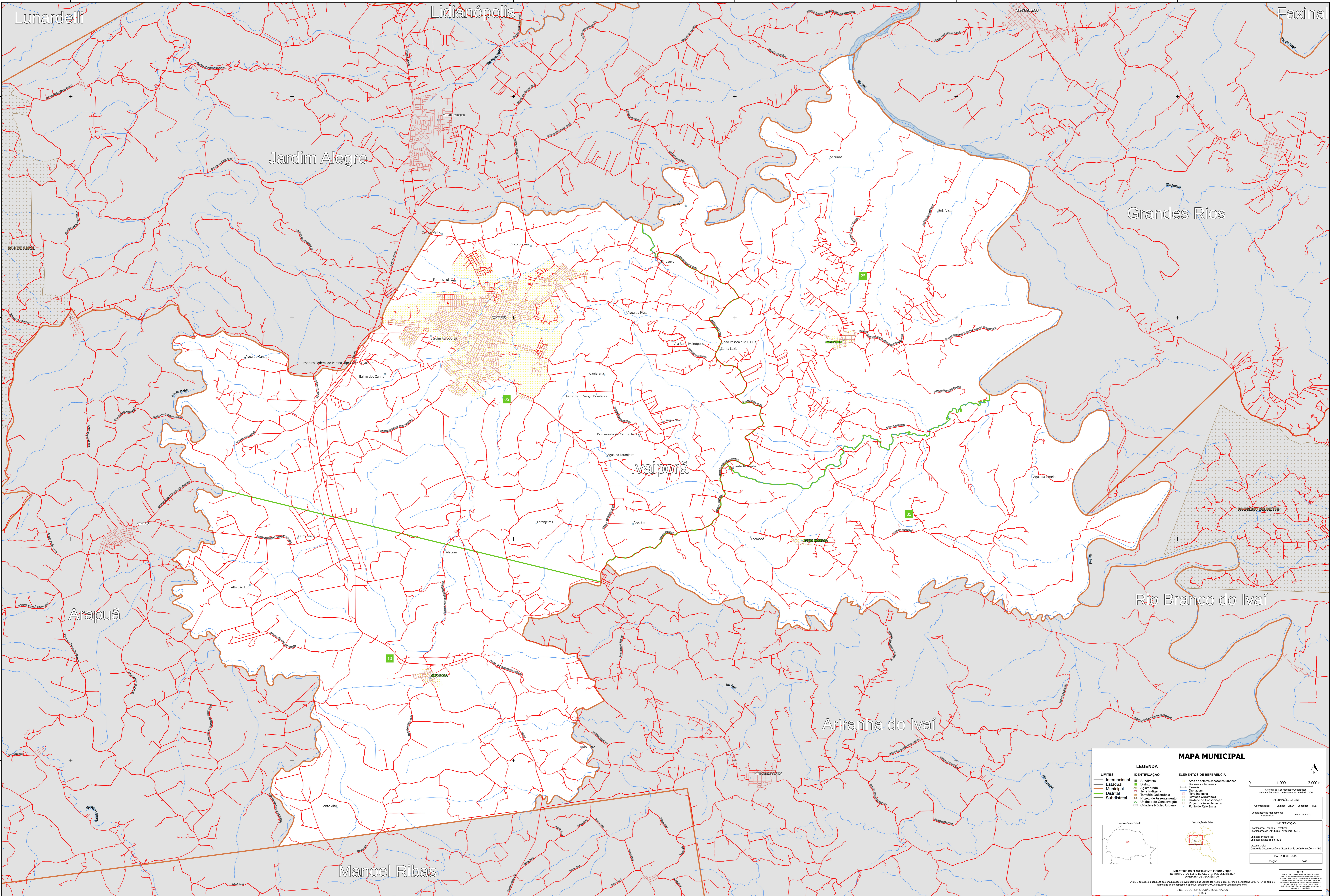


51°48'14,37"W 51°44'5,05"W 51°39'55,72"W 51°35'46,40"W 51°31'37,07"W 51°27'27,75"W



MAPA MUNICIPAL

LEGENDA	
LIMITES	IDENTIFICAÇÃO
— Internacional	■ Subdistrito
— Estadual	■ Distrito
— Municipal	■ Aglomerado
— Distrital	■ Zona Urbana
— Subdistrital	■ Território Quilombola
	■ Projeto de Assentamento
	■ Unidade de Conservação
	■ Cidades e Núcleos Urbanos

ELEMENTOS DE REFERÊNCIA	
■ Área de setores censitários urbanos	■ Sistema de Coordenadas Geográficas
■ Rotas e Rotinas	■ Sistema Geodésico de Referência - SGBR 2000
■ Favelas	■ Informações da SEGE
■ Canteiros	■ Localização no mapa
■ Território Quilombola	■ Localização no Estado
■ Unidade de Conservação	■ Localização no Brasil
■ Projeto de Assentamento	
■ Pontos de Referência	

COORDENADAS
Localização no mapa: Latitude: -24.24 Longitude: -51.67
Localização no sistema: SGBR 2000

INFORMAÇÕES
Coordenação Técnica e Técnica: Coordenação de Estudos Territoriais - CET
Unidade: Estado do PR
Coordenação: Centro de Documentação e Disseminação de Informações - CDDI
MUNICÍPIO: IVAIPORÃ
EDICIÓN: 2022

NOTA:
Este mapa foi elaborado com base em dados fornecidos pelo IBGE e outros órgãos competentes. O IBGE não se responsabiliza por eventuais erros ou omissões. Todos os direitos reservados.