

49°55'58,14"W

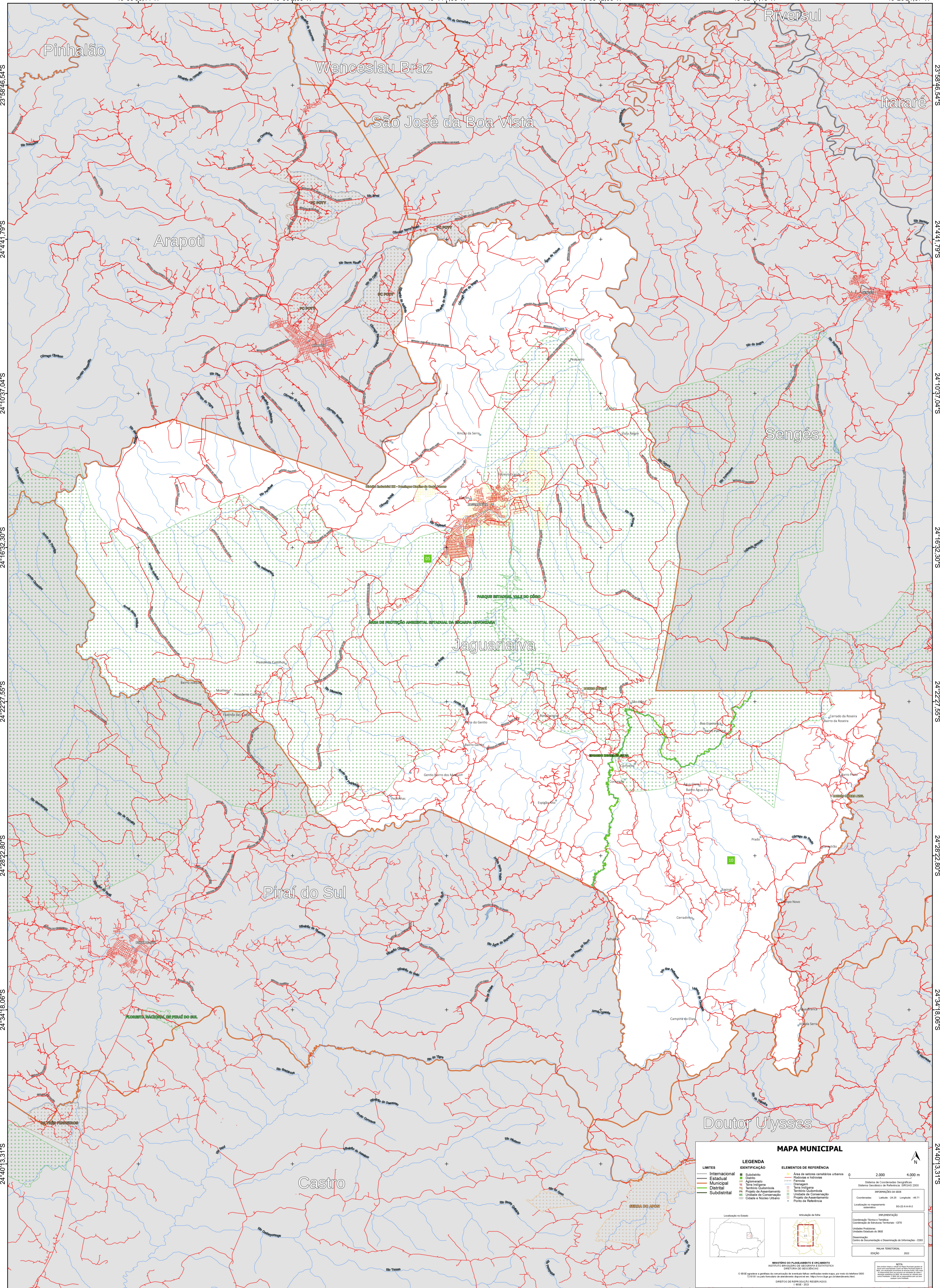
49°50'2,89"W

49°44'7,63"W

49°38'12,38"W

49°32'17,13"W

49°26'21,87"W



23°58'46,54"S  
24°44'1,79"S  
24°10'37,04"S  
24°16'32,30"S  
24°22'27,55"S  
24°28'22,80"S  
24°34'18,06"S  
24°40'13,31"S

23°58'46,54"S  
24°44'1,79"S  
24°10'37,04"S  
24°16'32,30"S  
24°22'27,55"S  
24°28'22,80"S  
24°34'18,06"S  
24°40'13,31"S

49°55'58,14"W

49°50'2,89"W

49°44'7,63"W

49°38'12,38"W

49°32'17,13"W

49°26'21,87"W

### MAPA MUNICIPAL

LIMITES	LEGENDA	ELEMENTOS DE REFERENCIA
Internacional	Subdistrito	Área de setores censitários urbanos
Estadual	Rodovias e Estradas	Parque Estadual
Municipal	Agglomerado	Favela
Distrital	Terreno Urbano	Chapão
Subdistrital	Terreno Quilombola	Terra Indígena
	Projeto de Assentamento	Terreno Quilombola
	Unidade de Conservação	Unidade de Conservação
	Cidade e Núcleo Urbano	Projeto de Assentamento
		Ponto de Referência

**MINISTÉRIO DO PLANEJAMENTO E ORÇAMENTO**  
**INSTITUTO BRASILEIRO DE GEOGRAFIA E ESTATÍSTICA**  
**DIRETORIA DE GEOGRAFIA**

0 2.000 4.000 m

Sistema de Coordenadas Geográficas  
Datum: SADCAD 50  
Proj.: UTM  
Datum: SADCAD 50  
Proj.: UTM  
Escala: 1:50.000

Coordenadas: Lat: -24.21 Long: -49.71  
Localização no mapeamento: 50.20.00.00

IMPLEMENTAÇÃO:  
Coordenação Técnica e Técnica:  
Coordenação de Elaboração Territorial - CTE  
Elaboração: Práticas  
Unidades Estaduais do IBGE  
Determinação:  
Centro de Inovação e Disseminação de Informação - CIDI

MAPA TERRITORIAL  
EDIÇÃO  
2022

NOTA:  
Este mapa foi elaborado com base em dados fornecidos pelos municípios e pelo IBGE. O IBGE não se responsabiliza por erros ou omissões. Este mapa não deve ser utilizado para fins legais ou administrativos sem a devida autorização do IBGE.