

51°48'14,17"W

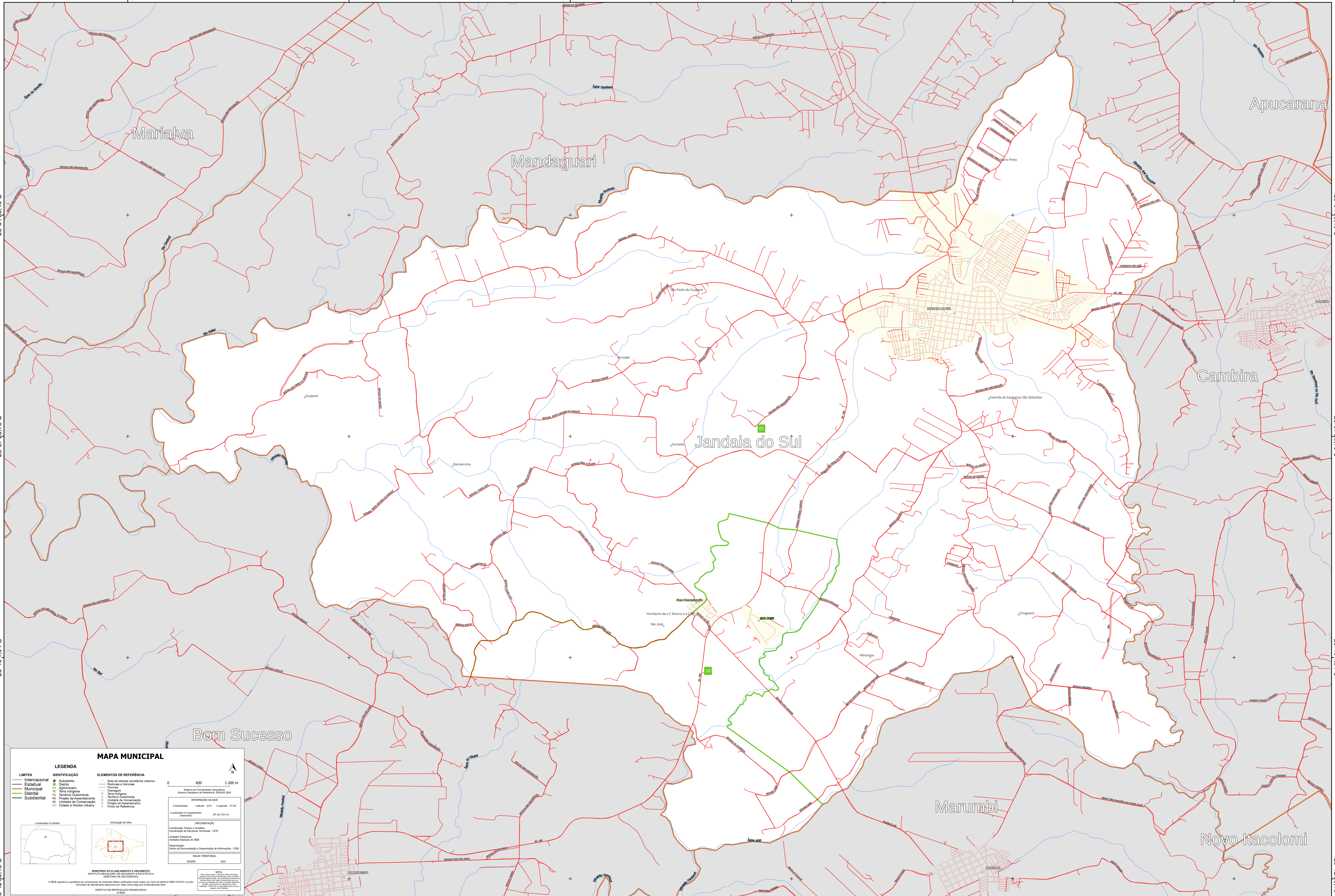
51°45'40,93"W

51°43'7,69"W

51°40'34,45"W

51°38'1,21"W

51°35'27,97"W



23°34'55,46"S

23°37'28,70"S

23°40'1,94"S

23°42'35,18"S

23°34'55,46"S

23°37'28,70"S

23°40'1,94"S

23°42'35,18"S

### MAPA MUNICIPAL

LEGENDA	
<b>LIMITES</b>	<b>IDENTIFICAÇÃO</b>
— Internacional	■ Subdistrito
— Estadual	■ Distrito
— Municipal	■ Aglomerado
— Distrital	■ Zona indígena
— Subdistrital	■ Território Quilombola
	■ Projeto de Assentamento
	■ Unidade de Conservação
	■ Cidade e Núcleo Urbano

ELEMENTOS DE REFERÊNCIA	
■ Área de setores censitários urbanos	— Rodovias e Estradas
— Ferrovias	— Sistema de Córregos e Córregos
— Sistema de Córregos	— Diáspora
— Território Quilombola	— Território Quilombola
— Unidade de Conservação	— Projeto de Assentamento
— Ponto de Referência	— Ponto de Referência

0 600 1.200 m

Coordenadas: Lat: -23.6 Longitude: -51.64

Localização no mapeamento: SBR-2019-D-10

PRELIMINARIDADE

Coordenação Técnica e Técnica: Coordenação de Estudos Territoriais - CETE

Unidade Executora: Unidade Executora do IBGE

Coordenação: Centro de Documentação e Disseminação de Informações - CDEI

MAPEAMENTO TERRITORIAL

EDICIÓN: 2023

NOTA: Este mapa foi elaborado com base em dados de fontes oficiais e pode conter informações não atualizadas. O IBGE não se responsabiliza por danos decorrentes do uso indevido das informações aqui apresentadas.

MINISTÉRIO DO PLANEJAMENTO E ORÇAMENTO  
INSTITUTO BRASILEIRO DE GEOGRAFIA E ESTATÍSTICA  
DIRETORIA DE GEOCÊNCIAS

© IBGE. Todos os direitos reservados. É permitida a reprodução parcial ou total deste mapa para fins acadêmicos e científicos, desde que citada a fonte: IBGE (2023). Jandaia do Sul - PR. Disponível em: <https://brasil.ibge.gov.br>

51°48'14,17"W

51°45'40,93"W

51°43'7,69"W

51°40'34,45"W

51°38'1,21"W

51°35'27,97"W