

52°54'17,57"W

52°51'41,46"W

52°49'5,34"W

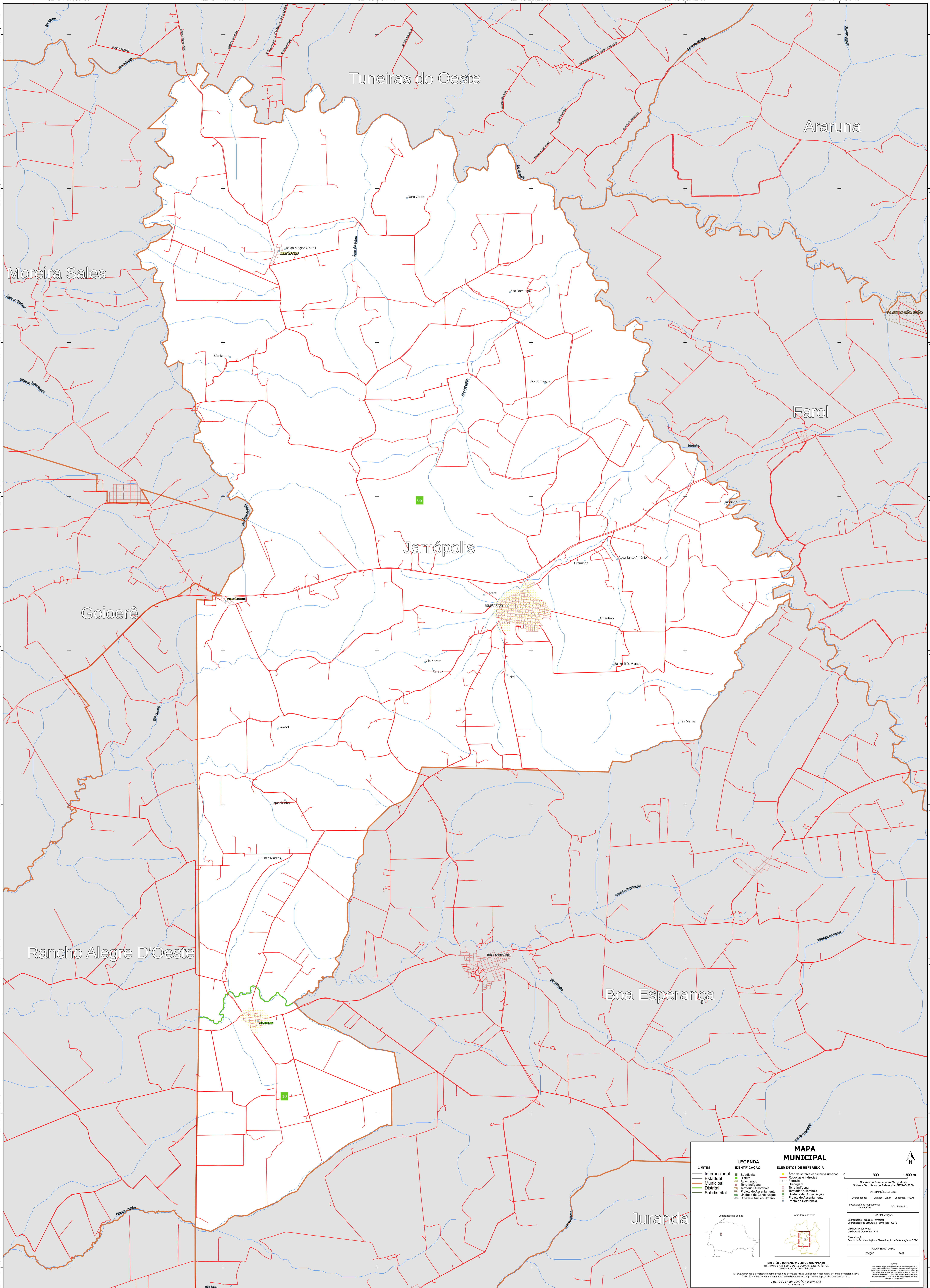
52°46'29,23"W

52°43'53,12"W

52°41'17,00"W

23°58'50,36"S
24°1'26,47"S
24°4'2,58"S
24°6'38,70"S
24°9'14,81"S
24°11'50,92"S
24°14'27,03"S
24°17'3,15"S
24°19'39,26"S

23°58'50,36"S
24°1'26,47"S
24°4'2,58"S
24°6'38,70"S
24°9'14,81"S
24°11'50,92"S
24°14'27,03"S
24°17'3,15"S
24°19'39,26"S



MAPA MUNICIPAL

LEGENDA

LIMITES	IDENTIFICAÇÃO	ELEMENTOS DE REFERÊNCIA
Internacional	Subdistrito	Área de setores censitários urbanos
Estadual	Bairro	Rodovias e ferrovias
Municipal	Agglomerado	Favelas
Distrital	Terra indígena	Chapadas
Subdistrital	Território Quilombola	Terra Indígena
	Projeto de Assentamento	Território Quilombola
	Unidade de Conservação	Unidade de Conservação
	Cidade e Núcleo Urbano	Posto de Assentamento
		Ponto de Referência

IMPLANTAÇÃO

Coordenação Técnica e Terceira Edição: Coordenação de Estatísticas Territoriais - CEST

Unidades Produzidas: Unidades Estaduais do IBGE

Determinação: Centro de Inovação e Disseminação de Informações - CIDI

MAPA TERRITORIAL

EDIÇÃO: 2022

NOTA:

O IBGE aprova e publica a cartografia de unidades territoriais verificadas pelo mapa, por meio do sistema SIGO. O IBGE não se responsabiliza por erros de interpretação ou uso indevido das informações.

DIRETOS DE REPRODUÇÃO RESERVADOS

© IBGE, 2022