

50°15,71'W

49°58'43,14"W

49°56'20,57"W

49°53'58,00"W

49°51'35,43"W

49°49'12,86"W

23°17'11,07"S

23°19'33,64"S

23°21'56,21"S

23°24'18,78"S

23°26'41,35"S

23°29'03,92"S

23°31'26,49"S

23°33'49,06"S

23°36'11,63"S

23°17'11,07"S

23°19'33,64"S

23°21'56,21"S

23°24'18,78"S

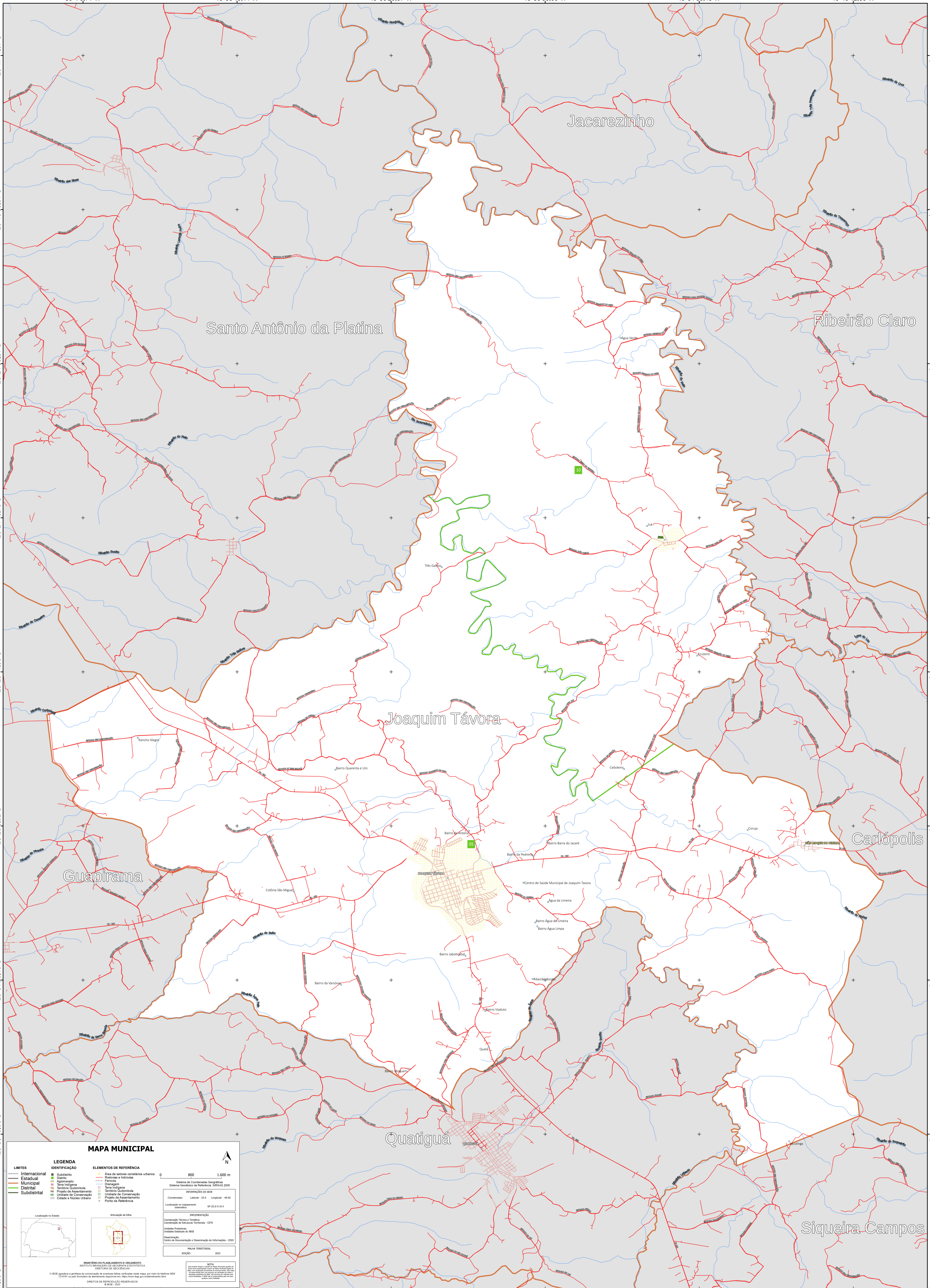
23°26'41,35"S

23°29'03,92"S

23°31'26,49"S

23°33'49,06"S

23°36'11,63"S



MAPA MUNICIPAL

LIMITES	LEGENDA	ELEMENTOS DE REFERÊNCIA
Internacional	Subdistrito	Área de setores censitários urbanos
Estadual	Distrito	Rodovias e ferrovias
Municipal	Agglomerado	Favelas
Distrital	Território Indígena	Terreiros
Subdistrital	Território Quilombola	Terra Indígena
	Projeto de Assentamento	Território Quilombola
	Unidade de Conservação	Unidade de Conservação
	Cidade e Núcleo Urbano	Projeto de Assentamento
		Ponto de Referência

COORDENADAS	IMPRESSÃO
Sistema de Coordenadas Geográficas	Coordenação: Tómos e Tendas
Sistema Geodésico de Referência: SIBRAZIS 2000	Coordenação de Estrutura Territorial - CETE
Projeto de Referência: SIBRAZIS 2000	Unidade Produtora: Unidades Estaduais do IBGE
Coordenadas: Latitude: -23.5 Longitude: -49.92	Observação: Centro de Documentação e Disseminação de Informações - CDDI
Localização no Impedimento: SIBRAZIS 2000	Unidade: CDDI
	Edição: 2002

MINISTÉRIO DO PLANEJAMENTO E ORÇAMENTO
INSTITUTO BRASILEIRO DE GEOGRAFIA E ESTATÍSTICA
DIRETORIA DE GEOCENSIUS

NOTA:
Este mapa foi elaborado a partir de dados coletados em campo em 2002.
O IBGE assume a responsabilidade da atualização de eventuais erros, sendo não responsável por danos decorrentes do uso indevido das informações aqui contidas.
DIREITOS DE REPRODUÇÃO RESERVADOS © IBGE, 2002