

53°14'49,86"W

53°10'11,65"W

53°5'33,43"W

53°0'55,22"W

52°56'17,01"W

52°51'38,79"W

22°52'31,52"S

22°57'9,74"S

23°14'7,95"S

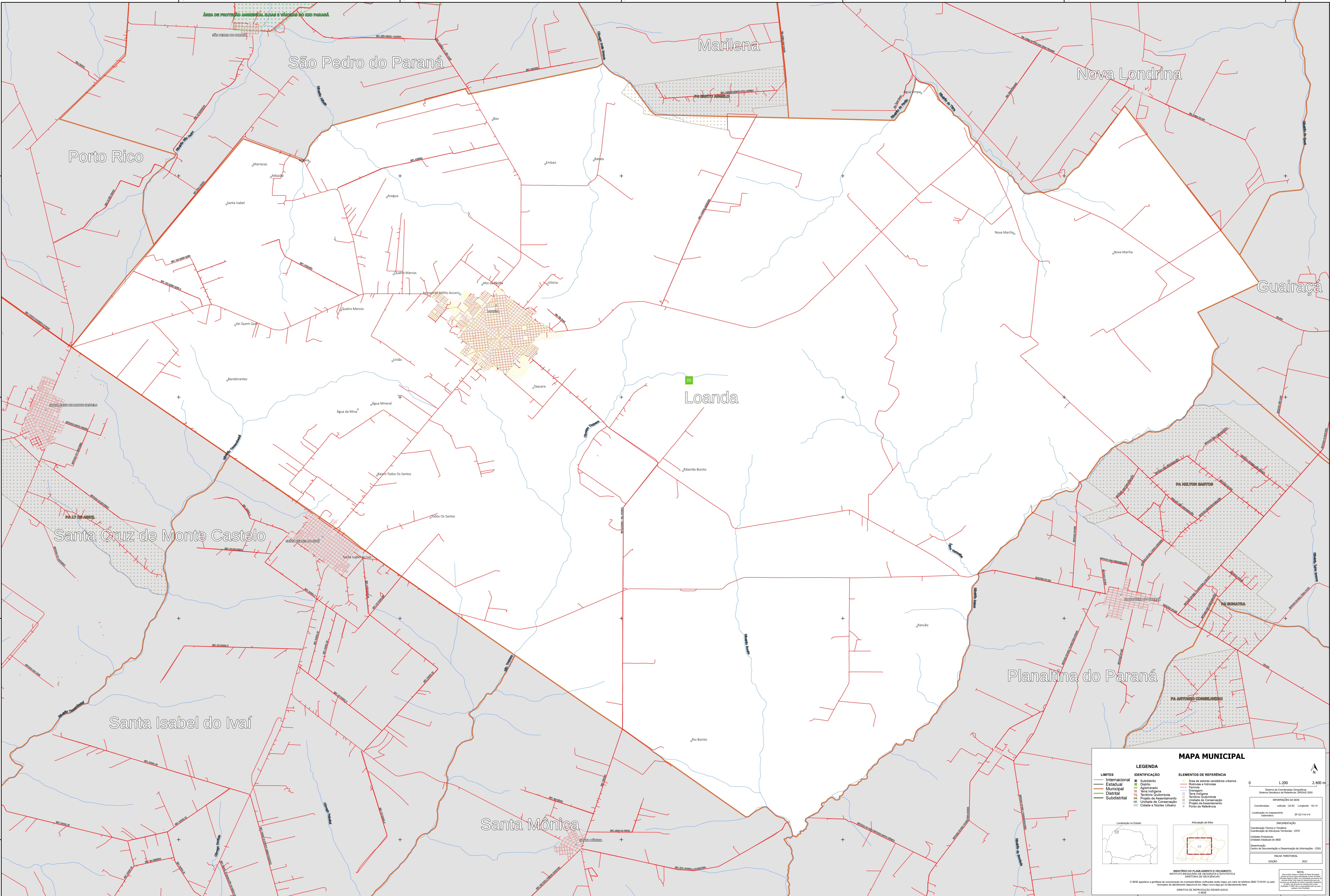
23°17'26,17"S

22°52'31,52"S

22°57'9,74"S

23°14'7,95"S

23°17'26,17"S



### MAPA MUNICIPAL

LEGENDA	
<b>LIMITES</b>	<b>IDENTIFICAÇÃO</b>
— Internacional	■ Subdistrito
— Estadual	■ Distrito
— Municipal	■ Aglomeração
— Distrital	■ Zona urbana
— Subdistrital	■ Terreno Quilombola
	■ Projeto de Assentamento
	■ Unidade de Conservação
	■ Cidades e Núcleos Urbanos
	■ Pontos de Referência

ELEMENTOS DE REFERÊNCIA	
■ Área de valores ambientais urbanos	■ Favelas
■ Rios e Afluentes	■ Terras Indígenas
■ Estradas	■ Territórios Quilombolas
■ Estradas	■ Unidades de Conservação
■ Estradas	■ Projeto de Assentamento
■ Estradas	■ Pontos de Referência

**INFORMAÇÕES DA SEDE**

Coordenadas: Latitude: -23.28 Longitude: -53.14  
Localização no mapa: [Mapa de inserimento]

**INFORMAÇÕES GERAIS**

Coordenação Técnica e Técnica: [Instituição responsável]  
Unidade: Estado do PR  
Instituição: Centro de Documentação e Disseminação de Informações - CDDI  
Título: MAPA TERRITORIAL  
EDICIÓN: 2022

**NOTA:**  
Este mapa foi elaborado com base em dados fornecidos pelo IBGE e outros órgãos competentes. O IBGE não se responsabiliza por eventuais erros ou omissões. Todos os direitos de reprodução reservados ao IBGE.

53°14'49,86"W

53°10'11,65"W

53°5'33,43"W

53°0'55,22"W

52°56'17,01"W

52°51'38,79"W