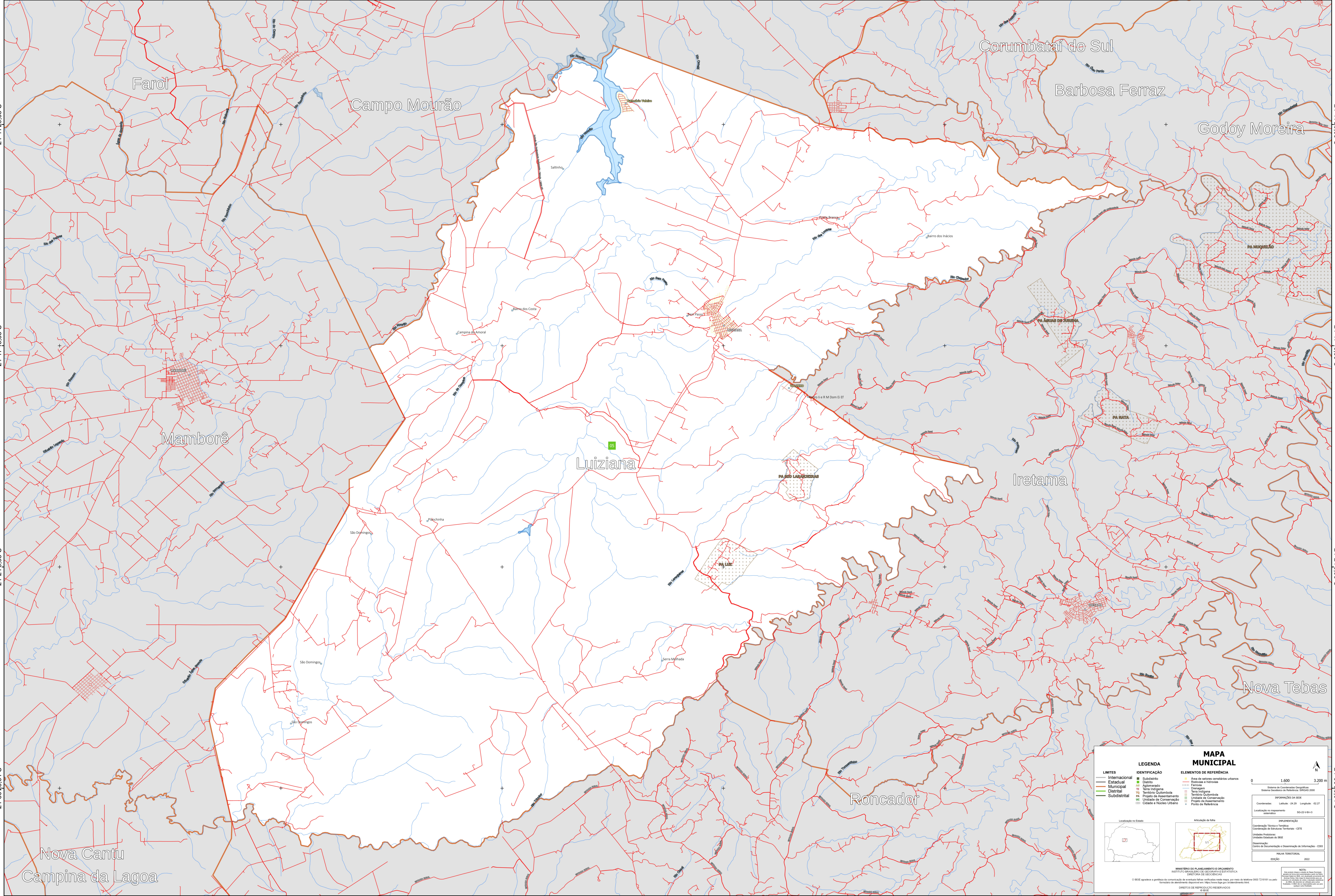


52°35'25,40"W 52°29'6,75"W 52°22'48,10"W 52°16'29,45"W 52°10'10,80"W 52°3'52,14"W



24°11'29,69"S
24°17'48,33"S
24°24'0,98"S
24°30'25,64"S

24°11'29,69"S
24°17'48,33"S
24°24'0,98"S
24°30'25,64"S

52°35'25,40"W 52°29'6,75"W 52°22'48,10"W 52°16'29,45"W 52°10'10,80"W 52°3'52,14"W

MAPA MUNICIPAL

LEGENDA	
LIMITES	IDENTIFICAÇÃO
— Internacional	■ Subdistrito
— Estadual	■ Distrito
— Municipal	■ Freguesia
— Distrital	■ Serra Indígena
— Subdistrital	■ Território Quilombola
	■ Projeto de Assentamento
	■ Unidade de Conservação
	■ Cidade e Núcleo Urbano
	■ Pólo de Assentamento
	■ Pólo de Referência

ELEMENTOS DE REFERÊNCIA

- Área de valores ambientais urbanos
- Sistema de Coordenadas Geográficas
- Sistema Brasileiro de Referência - SBR200
- Ferrovias
- Canais
- Terreno Quilombola
- Terreno Quilombola
- Projeto de Assentamento
- Plano de Assentamento
- Pólo de Referência

INFORMAÇÕES DA SEDE

Coordenadas: Latitude: -24,20 Longitude: -52,27
Localização no mapa: SBR200 - S2-23-V8-13

IMPLEMENTAÇÃO

Coordenação Técnica e Técnica: Coordenação de Estudos Territoriais - CETE
Unidade: Estado do PR
Coordenação: Centro de Documentação e Disseminação de Informações - CDDI
MUNICÍPIO: LUIZIANA
EDIÇÃO: 2022

NOTA:
Este mapa foi elaborado com base nos dados do IBGE e do IBGE. O IBGE não se responsabiliza por erros ou omissões. O IBGE não se responsabiliza por danos ou prejuízos decorrentes do uso deste mapa. O IBGE não se responsabiliza por danos ou prejuízos decorrentes do uso deste mapa. O IBGE não se responsabiliza por danos ou prejuízos decorrentes do uso deste mapa.