

49°25'18,40"W 49°22'32,12"W 49°19'45,84"W 49°16'59,57"W 49°14'13,29"W 49°11'27,01"W

25°38'4,78"S

25°40'51,06"S

25°43'37,34"S

25°46'23,62"S

25°49'9,89"S

25°51'56,17"S

25°54'42,45"S

25°57'28,73"S

26°0'15,01"S

25°38'4,78"S

25°40'51,06"S

25°43'37,34"S

25°46'23,62"S

25°49'9,89"S

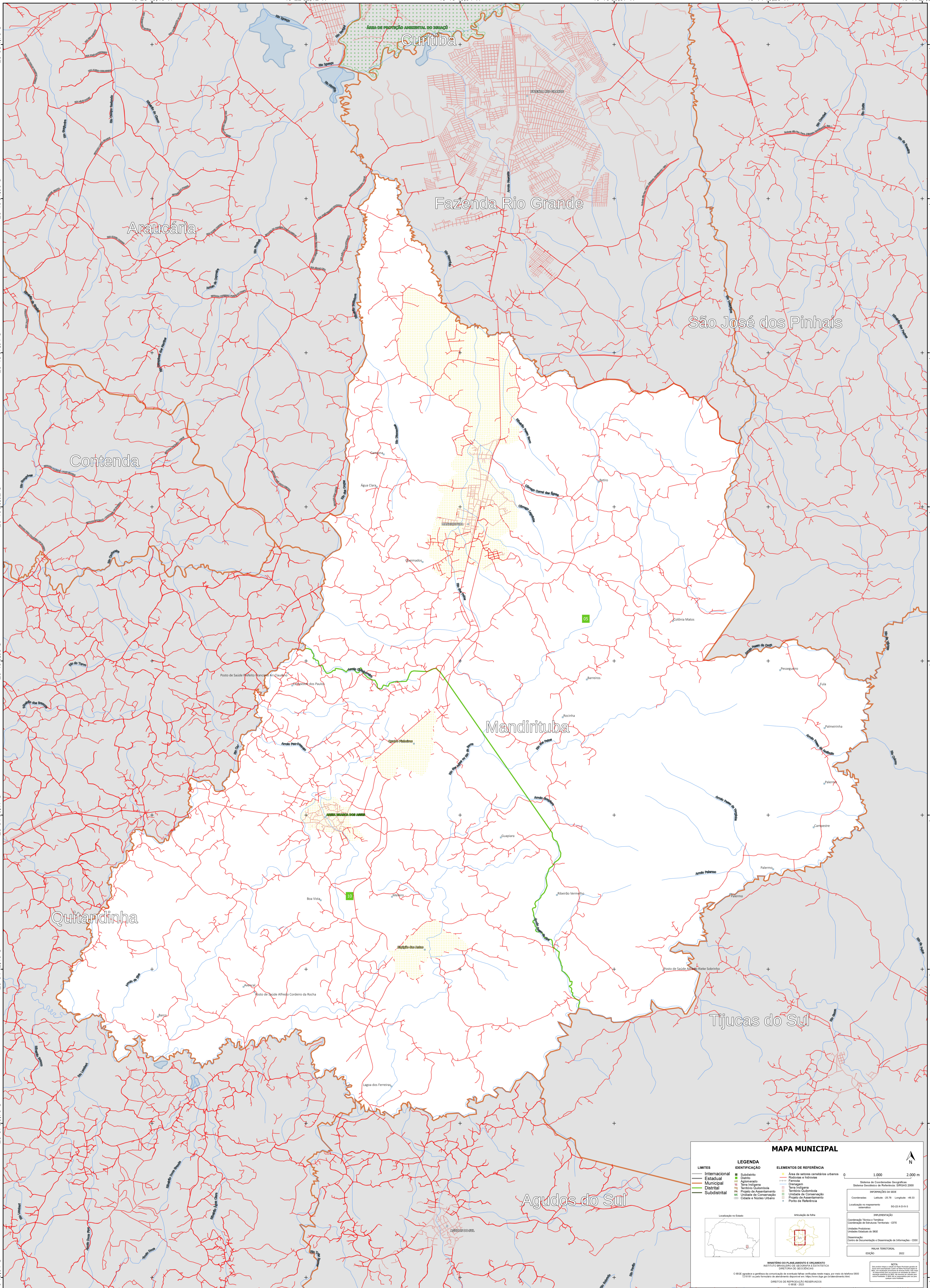
25°51'56,17"S

25°54'42,45"S

25°57'28,73"S

26°0'15,01"S

49°25'18,40"W 49°22'32,12"W 49°19'45,84"W 49°16'59,57"W 49°14'13,29"W 49°11'27,01"W



MAPA MUNICIPAL

LEGENDA

LIMITES	IDENTIFICAÇÃO	ELEMENTOS DE REFERÊNCIA
— Internacional	Subdistrito	Área de setores censitários urbanos
— Estadual	Bairro	Rodovias e Hidrovias
— Municipal	Agglomerado	Favelas
— Distrital	Terra indígena	Terrenos públicos
— Subdistrital	Terreno de conservação	Terra indígena
	Unidade de conservação	Terreno de conservação
	Cidade e Núcleo Urbano	Projeto de Assentamento
		Unidade de conservação
		Projeto de Assentamento
		Ponto de Referência

Localização no Estado

Atuação da filia

ESCALA

0 1.000 2.000 m

Sistema de Coordenadas Geográficas
Datum: Geóide de Referência - ICGAS 2000
Projecção: UTM
Datum: SADC 56
Coordenadas: Latitude: -25.78 Longitude: -49.33
Localização no mapeamento: 56.33.0+3

IMPLANTAÇÃO
Coordenação Técnica e Técnica: Coordenação de Estatísticas Territoriais - CEST
Localização: Unidades Estaduais do IBGE
Determinação: Centro de Inovação e Disseminação de Informação - CIDI
MANTIDA TERRITORIAL
EDIÇÃO: 2022

MINISTÉRIO DO PLANEJAMENTO E ORÇAMENTO
INSTITUTO BRASILEIRO DE GEOGRAFIA E ESTATÍSTICA
DIRETORIA DE GEOCIÊNCIAS

O IBGE assume a responsabilidade da atualização de eventuais falhas verificadas após a publicação deste mapa. Por meio do sistema CIDI, o usuário poderá solicitar a atualização de eventuais falhas. O IBGE não se responsabiliza por danos decorrentes do uso indevido das informações aqui apresentadas.
DIREITOS DE REPRODUÇÃO RESERVADOS © IBGE, 2022