

51°25'10,28"W

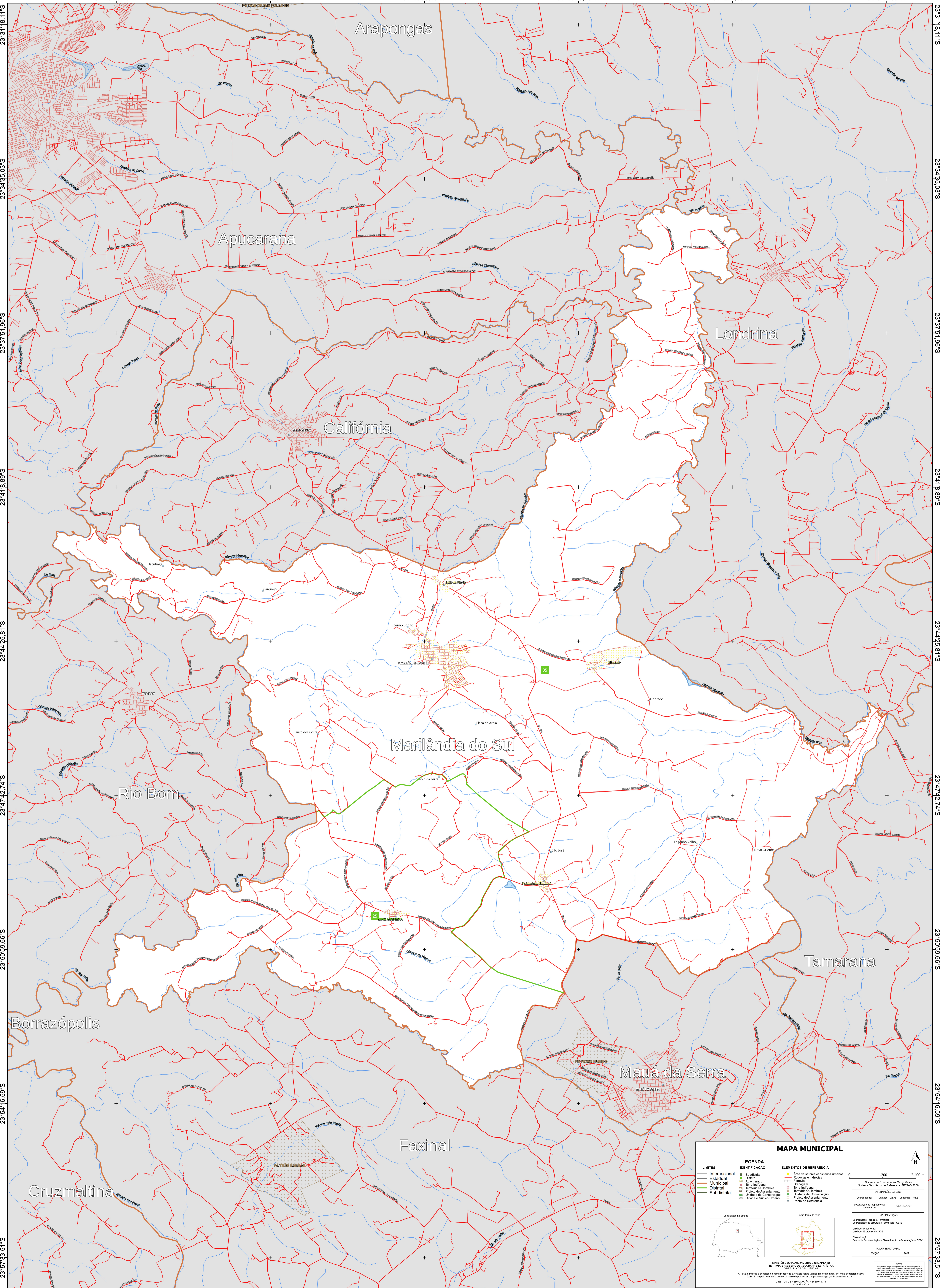
51°21'53,36"W

51°18'36,43"W

51°15'19,50"W

51°12'2,58"W

51°8'45,65"W



MAPA MUNICIPAL

LEGENDA

LIMITES	IDENTIFICAÇÃO	ELEMENTOS DE REFERÊNCIA
Internacional	Subdistrito	Área de setores censitários urbanos
Estadual	Bairro	Rodovias e Hidrovias
Municipal	Agglomerado	Faixa
Distrital	Terra indígena	Parque
Subdistrital	Território Quilombola	Chaparral
	Projeto de Assentamento	Terra Indígena
	Unidade de Conservação	Território Quilombola
	Cidade e Núcleo Urbano	Unidade de Conservação
		Projeto de Assentamento
		Ponto de Referência

IMPLIMENTAÇÃO

Coordenação Técnica e Terceira Edição: Unidades do IBGE

Coordenação de Estatísticas Territoriais - CEST

Determinação: Centro de Inovação e Disseminação de Informações - CIDI

MAPA TERRITORIAL

EDIÇÃO: 2022

NOTA:

O IBGE aprova e publica a cartografia de unidades locais verificadas pelo mapa, por meio do sistema SIG. O SIG é um sistema de informação geográfica em tempo real que fornece informações atualizadas.

DIRETOS DE REPRODUÇÃO RESERVADOS

IBGE - 2022