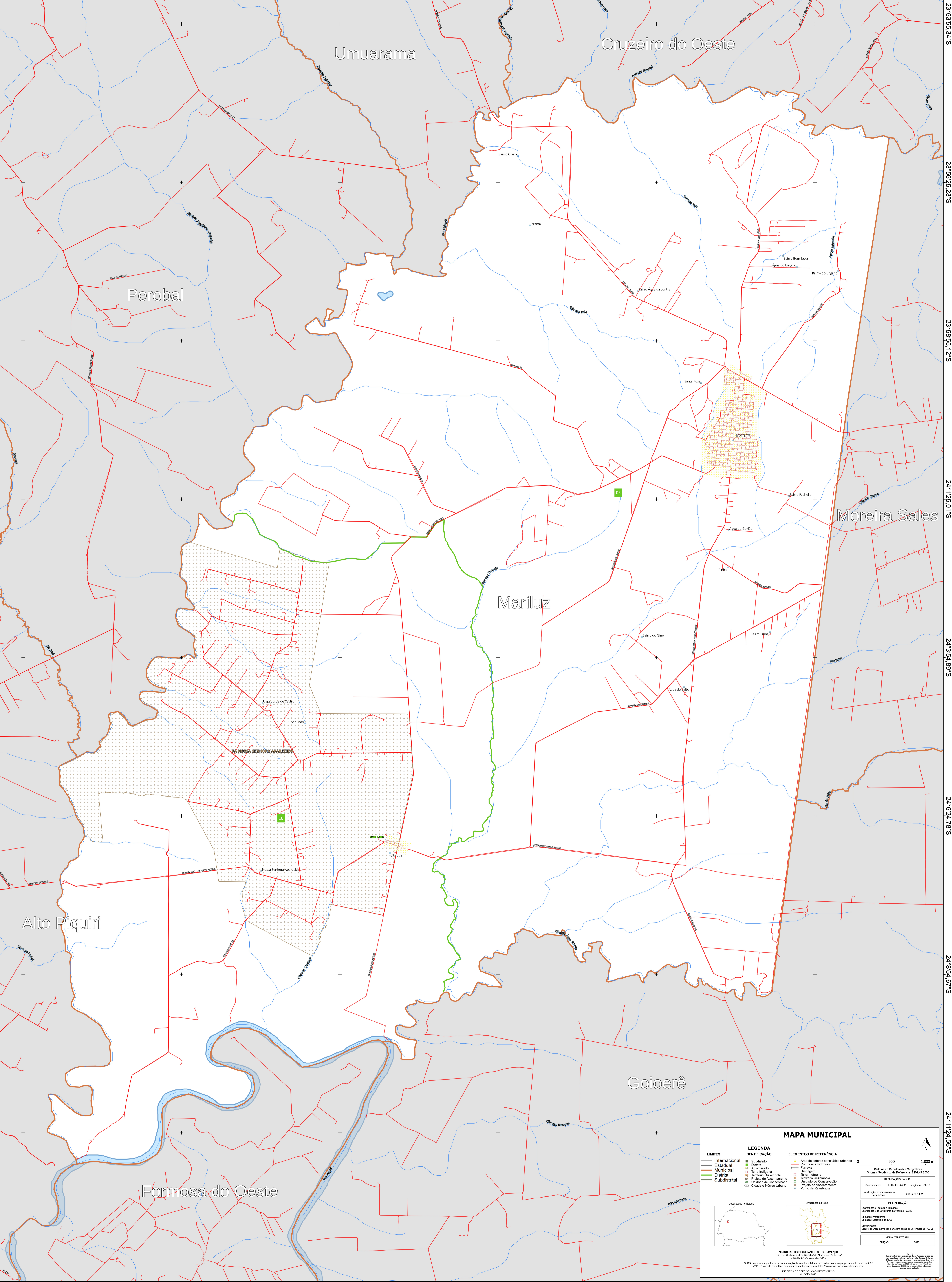


53°20'5,71"W 53°17'35,82"W 53°15'5,93"W 53°12'36,04"W 53°10'6,16"W 53°7'36,27"W



MAPA MUNICIPAL

LEGENDA

LIMITES	IDENTIFICAÇÃO	ELEMENTOS DE REFERÊNCIA
Internacional	Subdistrito	Área de setores censitários urbanos
Estadual	Bairro	Rodovias e Estradas
Municipal	Agglomerado	Ferrovias
Distrital	Terra indígena	Chapadões
Subdistrital	Território Quilombola	Terra Indígena
	Projeto de Assentamento	Território Quilombola
	Unidade de Conservação	Unidade de Conservação
	Cidade e Núcleo Urbano	Projeto de Assentamento
		Ponto de Referência

IMPLANTAÇÃO

Coordenação Técnica e Terceira Edição: Coordenação de Estatísticas Territoriais - CEST

Coordenação de Elaboração: Unidades Estaduais do IBGE

Elaboração: Centro de Documentação e Disseminação de Informações - CDDI

MAPA TERRITORIAL

EDIÇÃO 2022

NOTA:

O IBGE assume a responsabilidade da atualização de estatísticas territoriais verificadas pelo mapa por meio do sistema (SIG) e/ou por meio de levantamentos realizados em campo, quando necessário.

DIREITOS DE REPRODUÇÃO RESERVADOS

© IBGE 2022