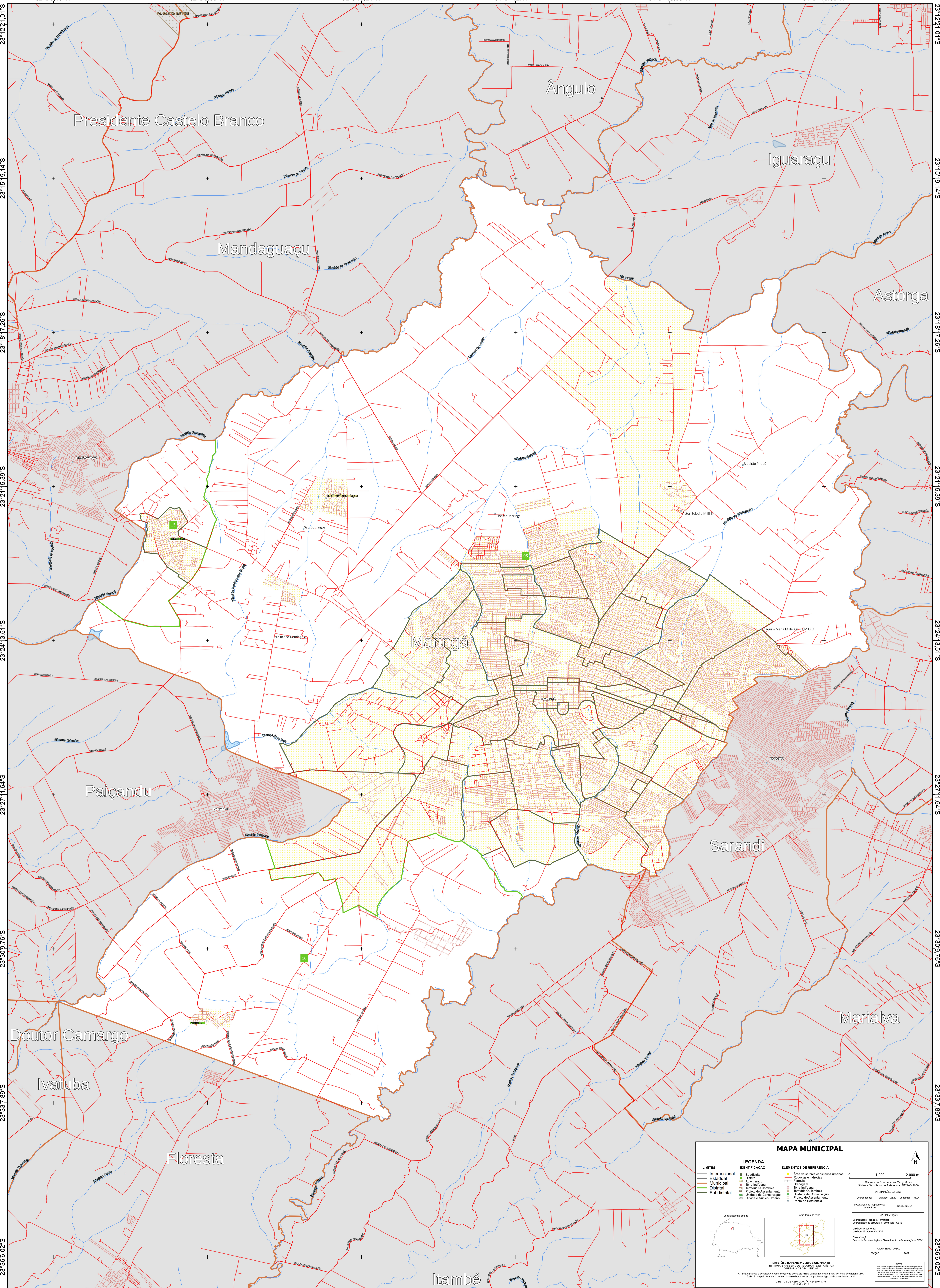


52°66,49"W 52°38,36"W 52°0'10,24"W 51°57'12,11"W 51°54'13,98"W 51°51'15,86"W



23°12'21,01"S
23°15'19,14"S
23°18'17,26"S
23°21'15,39"S
23°24'13,51"S
23°27'11,64"S
23°30'9,76"S
23°33'7,89"S
23°36'6,02"S

23°12'21,01"S
23°15'19,14"S
23°18'17,26"S
23°21'15,39"S
23°24'13,51"S
23°27'11,64"S
23°30'9,76"S
23°33'7,89"S
23°36'6,02"S

52°66,49"W 52°38,36"W 52°0'10,24"W 51°57'12,11"W 51°54'13,98"W 51°51'15,86"W

MAPA MUNICIPAL

LEGENDA

LIMITES	IDENTIFICAÇÃO	ELEMENTOS DE REFERÊNCIA
Internacional	Subdistrito	Área de setores censitários urbanos
Estadual	Distrito	Rodovias e Estradas
Municipal	Agglomerado	Favelas
Distrital	Terra Maringá	Chaparrais
Subdistrital	Território Quilombola	Terra Indígena
	Projeto de Assentamento	Território Quilombola
	Unidade de Conservação	Unidade de Conservação
	Cidade e Núcleo Urbano	Projeto de Assentamento
		Ponto de Referência

IMPLANTAÇÃO

Coordenação Técnica e Técnica: Coordenação de Estatísticas Territoriais - CEST

Coordenação de Estatísticas Territoriais - CEST

Elaboração: Unidades Estaduais do IBGE

Determinação: Centro de Inovação e Disseminação de Informação - CIDI

MAPA TERRITORIAL

EDIÇÃO: 2022

MINISTÉRIO DO PLANEJAMENTO E ORÇAMENTO
INSTITUTO BRASILEIRO DE GEOGRAFIA E ESTATÍSTICA
DIRETORIA DE GEOLOGIA

NOTA: Este mapa foi elaborado a partir de dados fornecidos pelo IBGE e pode conter erros de digitação ou de interpretação. O IBGE não se responsabiliza por danos ou prejuízos decorrentes do uso deste mapa.

DIREITOS DE REPRODUÇÃO RESERVADOS
© IBGE 2022