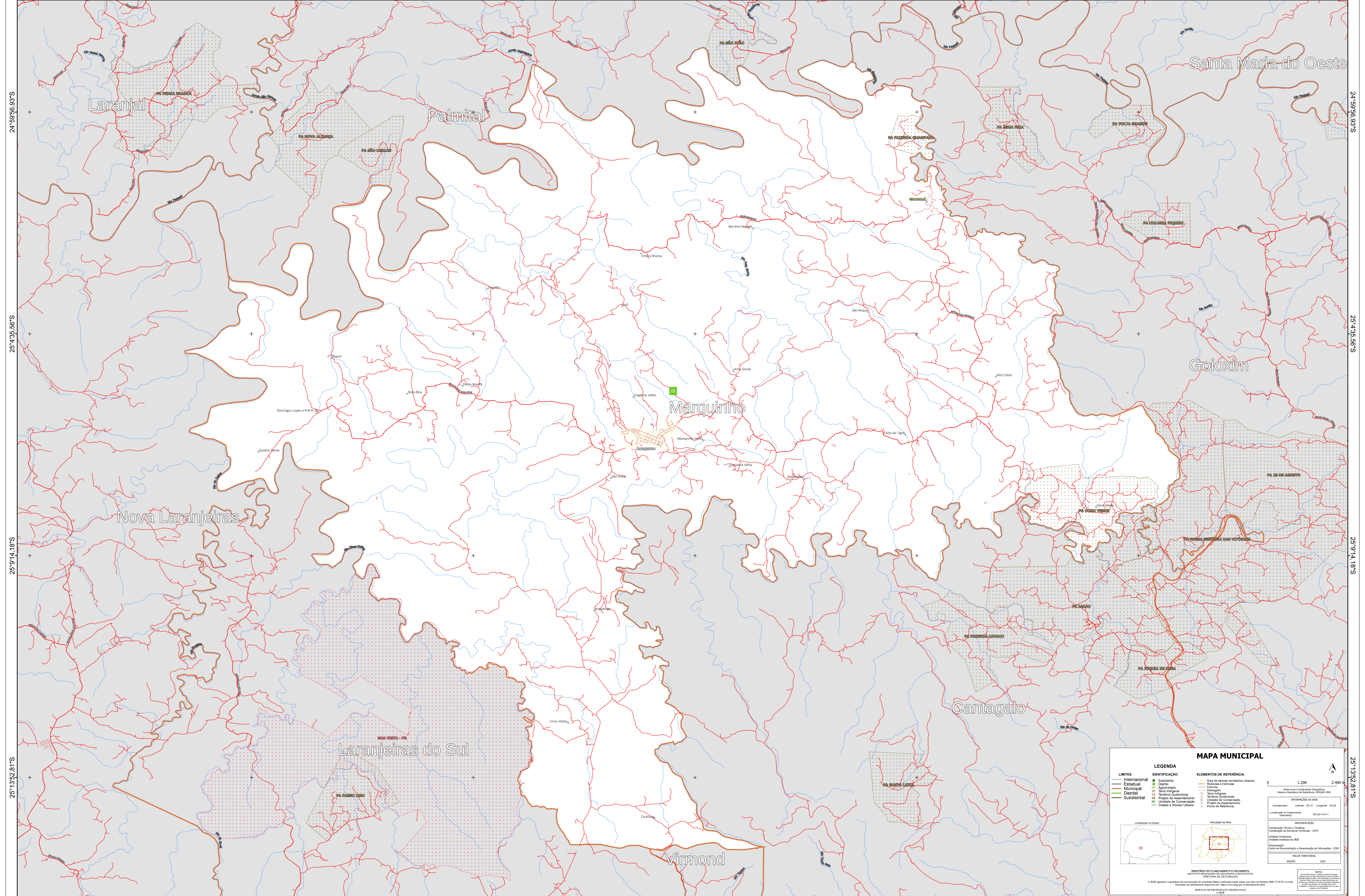


52°28'29,96"W 52°23'51,33"W 52°19'12,70"W 52°14'34,07"W 52°9'55,45"W 52°5'16,82"W



24°59'56,93"S
25°4'35,56"S
25°9'14,18"S
25°13'52,81"S

24°59'56,93"S
25°4'35,56"S
25°9'14,18"S
25°13'52,81"S

52°28'29,96"W 52°23'51,33"W 52°19'12,70"W 52°14'34,07"W 52°9'55,45"W 52°5'16,82"W

MAPA MUNICIPAL

| LEGENDA | |
|-----------------|---------------------------|
| LIMITES | IDENTIFICAÇÃO |
| — Internacional | ■ Subdistrito |
| — Estadual | ■ Distrito |
| — Municipal | ■ Aglomerado |
| — Distrital | ■ Território |
| — Subdistrital | ■ Projeto de Assentamento |
| | ■ Unidade de Conservação |
| | ■ Classe e Núcleo Urbano |
| | ■ Ponto de Referência |

| ELEMENTOS DE REFERÊNCIA | |
|---------------------------------------|---|
| ■ Área de setores censitários urbanos | ■ Sistema de Coordenadas Geográficas |
| ■ Favela | ■ Sistema Geodésico de Referência - SGBR 2005 |
| ■ Território | |
| ■ Território Quilombola | |
| ■ Unidade de Conservação | |
| ■ Projeto de Assentamento | |
| ■ Ponto de Referência | |

COORDENADAS DA SEDE
Coordenadas: Latitude: -25.12 Longitude: -52.28
Localização no mapa: S02D10V11

PROJEÇÃO
Coordenação: Transverso e Templar
Coordenação de Escala: Transverso - CTE
Unidade: Escala do IBGE
Coordenação: Centro de Documentação e Disseminação de Informações - CDDI

PLANTA TERRITORIAL
EDICIÓN: 2022

NOTA
Este mapa foi elaborado com base em dados geográficos e estatísticos fornecidos pelo IBGE e outros órgãos competentes. O IBGE não se responsabiliza por danos ou prejuízos decorrentes do uso indevido das informações aqui apresentadas.

MINISTÉRIO DO PLANEJAMENTO E ORÇAMENTO
INSTITUTO BRASILEIRO DE GEOGRAFIA E ESTATÍSTICA
DIRETORIA DE GEOCIÊNCIAS

© IBGE 2022. Todos os direitos reservados. É proibida a reprodução sem autorização prévia do IBGE.