

52°22'15,10"W

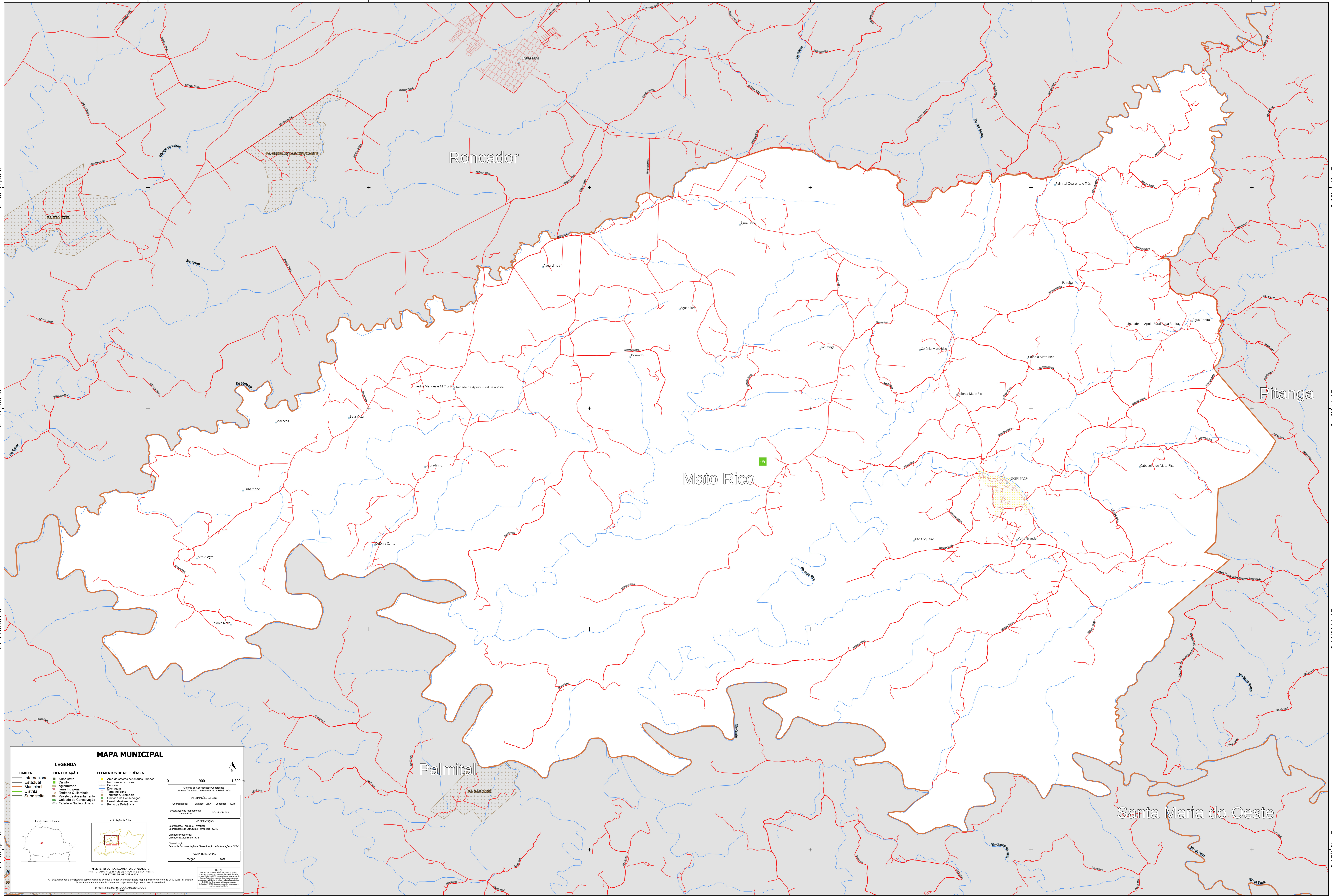
52°18'47,46"W

52°15'19,83"W

52°11'52,19"W

52°8'24,55"W

52°4'56,91"W



24°37'41,33"S

24°41'19,97"S

24°44'36,61"S

24°48'4,24"S

24°37'41,33"S

24°41'19,97"S

24°44'36,61"S

24°48'4,24"S

### MAPA MUNICIPAL

**LEGENDA**

LIMITES	IDENTIFICAÇÃO	ELEMENTOS DE REFERÊNCIA
Internacional	Subdistrito	Área de setores censitários urbanos
Municipal	Quilombo	Ruínas e ruínas
Distrital	Agglomerado	Estação
Subdistrital	Serra indígena	Estação
	Terreiro Quilombola	Terreiro Quilombola
	Projeto de Assentamento	Projeto de Assentamento
	Unidade de Conservação	Unidade de Conservação
	Cidade e Nucleo Urbano	Posto de Referência

**INFORMAÇÕES DA SEDE**

Coordenadas: Lat: -24.71 Longitude: -52.15  
Localização no mapa: S0-25-0-0-0

**PRELIMINAR**

Coordenação Técnica e Técnica: Coordenação de Estudos Territoriais - CETE  
Unidade Executora: Unidade Executora do IBGE  
Coordenação: Centro de Documentação e Disseminação de Informações - CDDI

**MAPEAMENTO TERRITORIAL**

EDICÃO: 2022

**NOTA**

Este mapa foi elaborado com base nos dados do IBGE e do IBGE. O IBGE não se responsabiliza por danos ou prejuízos decorrentes do uso deste mapa. O IBGE não se responsabiliza por danos ou prejuízos decorrentes do uso deste mapa. O IBGE não se responsabiliza por danos ou prejuízos decorrentes do uso deste mapa.

**MINISTÉRIO DO PLANEJAMENTO E ORÇAMENTO**  
INSTITUTO BRASILEIRO DE GEOGRAFIA E ESTATÍSTICA  
DIRETORIA DE GEOGRAFIA

© IBGE. Todos os direitos reservados. IBGE não se responsabiliza por danos ou prejuízos decorrentes do uso deste mapa. O IBGE não se responsabiliza por danos ou prejuízos decorrentes do uso deste mapa. O IBGE não se responsabiliza por danos ou prejuízos decorrentes do uso deste mapa.

52°22'15,10"W

52°18'47,46"W

52°15'19,83"W

52°11'52,19"W

52°8'24,55"W

52°4'56,91"W