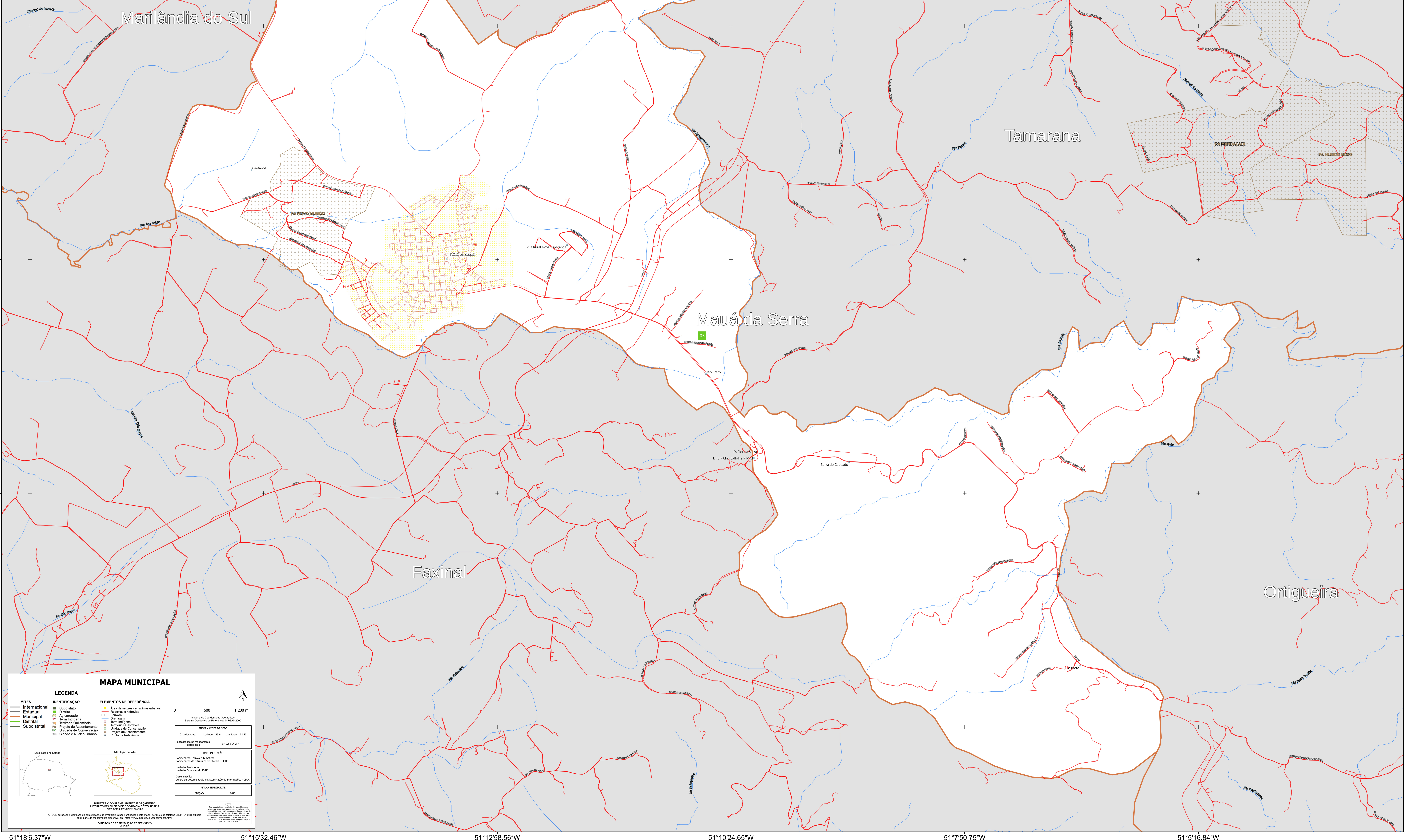


51°18'6,37"W      51°15'32,46"W      51°12'58,56"W      51°10'24,65"W      51°7'50,75"W      51°5'16,84"W



23°51'19,16"S

23°53'53,07"S

23°56'26,97"S

23°59'0,88"S

23°51'19,16"S

23°53'53,07"S

23°56'26,97"S

23°59'0,88"S

### MAPA MUNICIPAL

LEGENDA	
<b>LIMITES</b>	<b>IDENTIFICAÇÃO</b>
— Internacional	■ Subdistrito
— Municipal	■ Bairro
— Distrital	■ Aglomerado
— Subdistrital	■ Serra indígena
	■ Território Quilombola
	■ Projeto de Assentamento
	■ Unidade de Conservação
	■ Cidades e Núcleos Urbanos

ELEMENTOS DE REFERÊNCIA	
■ Área de setores censitários urbanos	■ Sistema de Controle Geométrico
■ Ruínas e Ruínas	■ Canteiros
■ Favelas	■ Territórios Quilombolas
■ Cemitérios	■ Unidades de Conservação
■ Pontos de Referência	

**INFORMAÇÕES DA SEDE**

Coordenadas: Latitud: -23.9 Longitude: -51.23  
Localização no mapeamento: SERRA DO CADERNEIRO

**REALIZAÇÃO**

Coordenação Técnica e Técnica: Coordenação de Estudos Territoriais - CETE  
Unidade Executora: Unidade Estadual do IBGE  
Coordenação: Centro de Documentação e Disseminação de Informações - CDDI

**MAIHA TERRITORIAL**

EDICÃO: 2022

**MINISTÉRIO DO PLANEJAMENTO E ORÇAMENTO**  
INSTITUTO BRASILEIRO DE GEOGRAFIA E ESTATÍSTICA  
DEPARTAMENTO DE GEOLOGIA

© IBGE e todos os direitos de reprodução reservados pelo IBGE. Este mapa foi elaborado em 2022, sob o nº 721/2018, no âmbito do Projeto de Assentamento em 1998, conforme a Lei nº 10.237/2001.

DIREITOS DE REPRODUÇÃO RESERVADOS © IBGE

**NOTA:** Este mapa foi elaborado com base em dados fornecidos pelos municípios e por meio de pesquisas de campo realizadas pelo IBGE. O IBGE não se responsabiliza por eventuais erros ou omissões contidos neste mapa.

51°18'6,37"W      51°15'32,46"W      51°12'58,56"W      51°10'24,65"W      51°7'50,75"W      51°5'16,84"W