

51°47'26,43"W

51°45'57,73"W

51°44'29,03"W

51°43'0,33"W

51°41'31,63"W

51°40'2,93"W

23°2'14,07"S

23°3'42,77"S

23°5'11,47"S

23°6'40,17"S

23°8'8,87"S

23°9'57,57"S

23°11'6,27"S

23°12'54,97"S

23°2'14,07"S

23°3'42,77"S

23°5'11,47"S

23°6'40,17"S

23°8'8,87"S

23°9'57,57"S

23°11'6,27"S

23°12'54,97"S

51°47'26,43"W

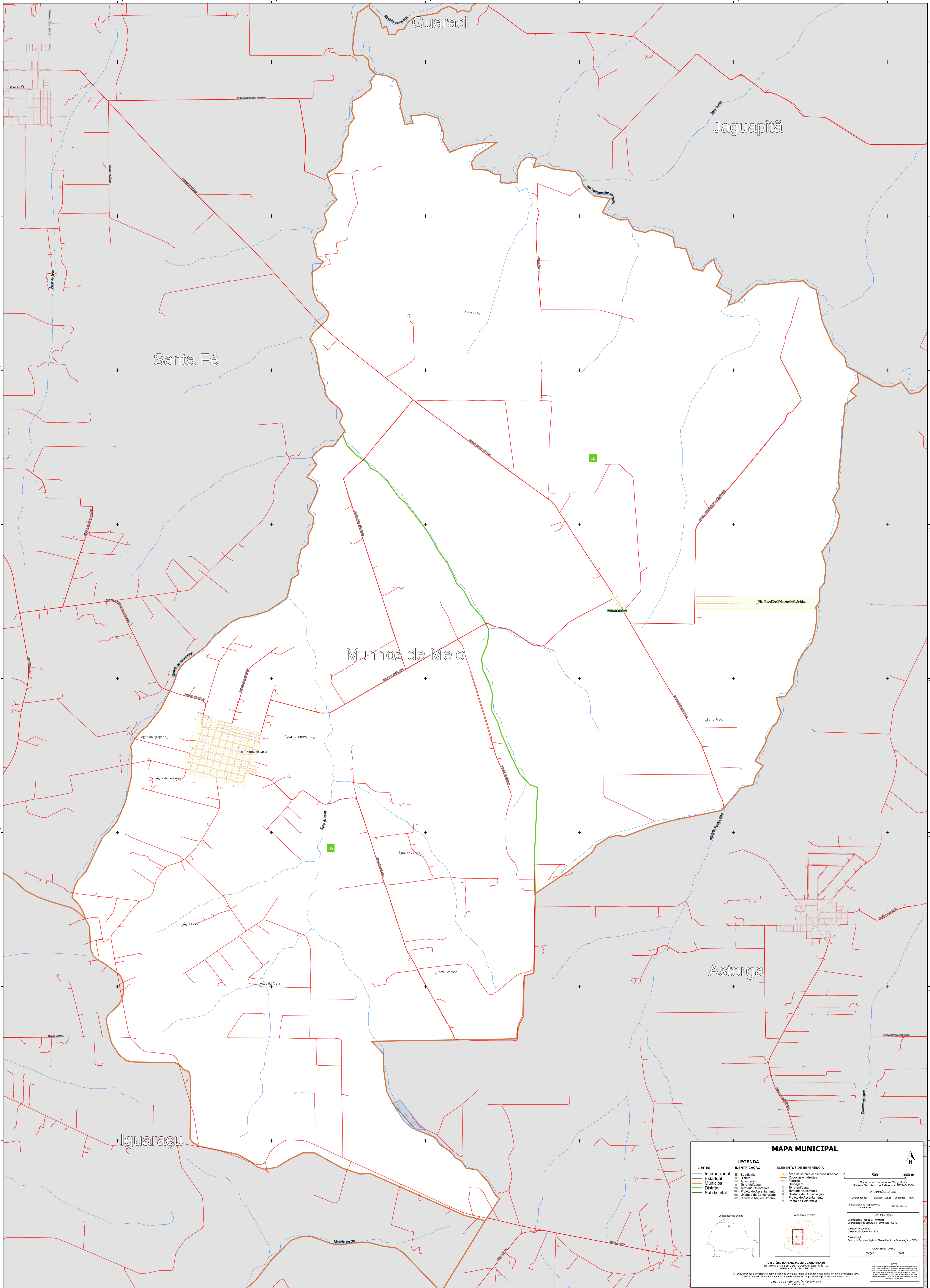
51°45'57,73"W

51°44'29,03"W

51°43'0,33"W

51°41'31,63"W

51°40'2,93"W



### MAPA MUNICIPAL

LEGENDA	
<b>LIMITES</b>	<b>IDENTIFICAÇÃO</b>
— Internacional	■ Subdistrito
— Estadual	■ Bairro
— Municipal	■ Aglomerado
— Distrital	■ Terra Indígena
— Subdistrital	■ Território Quilombola
	■ Projeto de Assentamento
	■ Unidade de Conservação
	■ Cidades e Núcleos Urbanos
	■ Ponto de Referência

ELEMENTOS DE REFERÊNCIA	
■ Área de setores censitários urbanos	■ Área de setores censitários rurais
— Rodovias e Estradas	— Ferrovias
— Caminhos	— Estradas
— Terra Indígena	— Território Quilombola
— Unidade de Conservação	— Projeto de Assentamento
— Ponto de Referência	

0 500 1.000 m

Sistema de Coordenadas Geográficas  
Sistema Geodésico de Referência: SIBRACIS 2000  
Datum: SCSNAD 56  
Coordenadas: Latitude: -23.15 Longitude: -51.77  
Localização no mapeamento: IBGE 2010  
Localização no Estado: [Mapa do Paraná com destaque para Munhoz de Melo]  
Atualização da folha: [Mapa de detalhe do município]

IMPLEMENTAÇÃO  
Coordenação de Estatísticas Territoriais - CEST  
Elaboração: Unidades Estaduais do IBGE  
Determinação: Centro de Inovação e Disseminação de Informação - CIDI  
MATERIAL TERRESTRE  
EDIÇÃO: 2022

MINISTÉRIO DO PLANEJAMENTO E ORÇAMENTO  
INSTITUTO BRASILEIRO DE GEOGRAFIA E ESTATÍSTICA  
DIRETORIA DE GEOLOGIA

© IBGE aprova e publica a cartografia de estatísticas territoriais verificadas pelo IBGE, por meio do sistema SIGO. O IBGE não se responsabiliza por erros ou omissões decorrentes de uso não autorizado do conteúdo cartográfico.

DIREITOS DE REPRODUÇÃO RESERVADOS  
© IBGE 2022