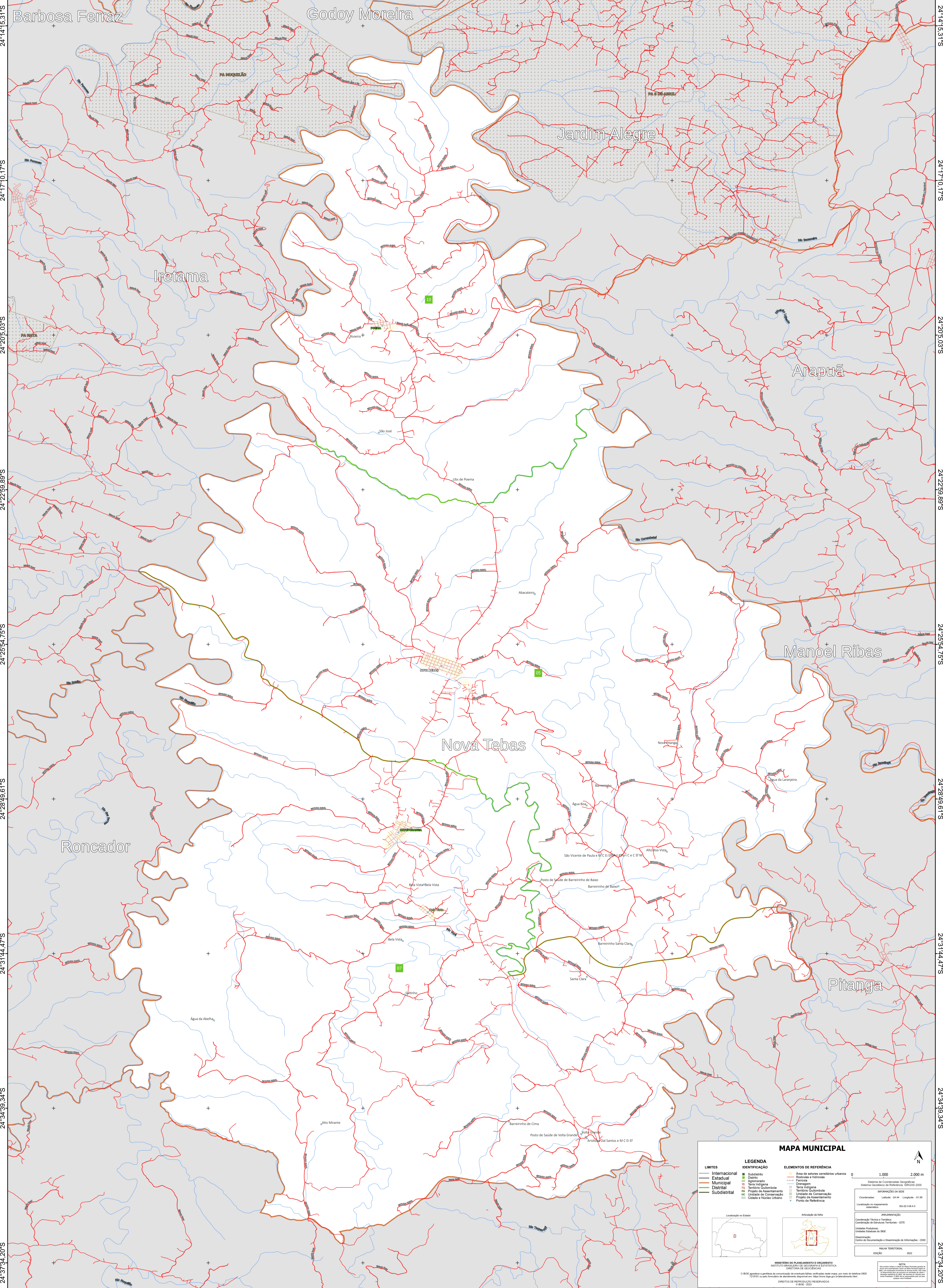


52°41'0,29"W 52°11'5,43"W 51°58'20,57"W 51°55'25,71"W 51°52'30,85"W 51°49'35,99"W



MAPA MUNICIPAL

LEGENDA

LIMITES	IDENTIFICAÇÃO	ELEMENTOS DE REFERÊNCIA
Internacional	Subdistrito	Área de setores censitários urbanos
Estadual	Distrito	Rodovias e ferrovias
Municipal	Agglomerado	Favelas
Distrital	Terça	Chaparrais
Subdistrital	Território Quilombola	Terra Indígena
	Projeto de Assentamento	Território Quilombola
	Unidade de Conservação	Unidade de Conservação
	Cidade e Núcleo Urbano	Projeto de Assentamento
		Ponto de Referência

IMPLANTAÇÃO

Coordenação Técnica e Técnica: Coordenação de Estatísticas Territoriais - CEST

Elaboração: Unidades Estaduais do IBGE

Determinação: Centro de Inovação e Disseminação de Informação - CIDI

MAQUETA TERRITORIAL

EDIÇÃO: 2022

MINISTÉRIO DO PLANEJAMENTO E ORÇAMENTO
INSTITUTO BRASILEIRO DE GEOGRAFIA E ESTATÍSTICA
DIRETORIA DE GEOLOGIA

O IBGE aprova e publica a cartografia de estatísticas territoriais verificadas pelo IBGE, por meio do sistema SIGO. O IBGE não se responsabiliza por erros ou omissões decorrentes de informações incorretas ou incompletas fornecidas pelos municípios.

DIRETOS DE REPRODUÇÃO RESERVADOS
© IBGE, 2022