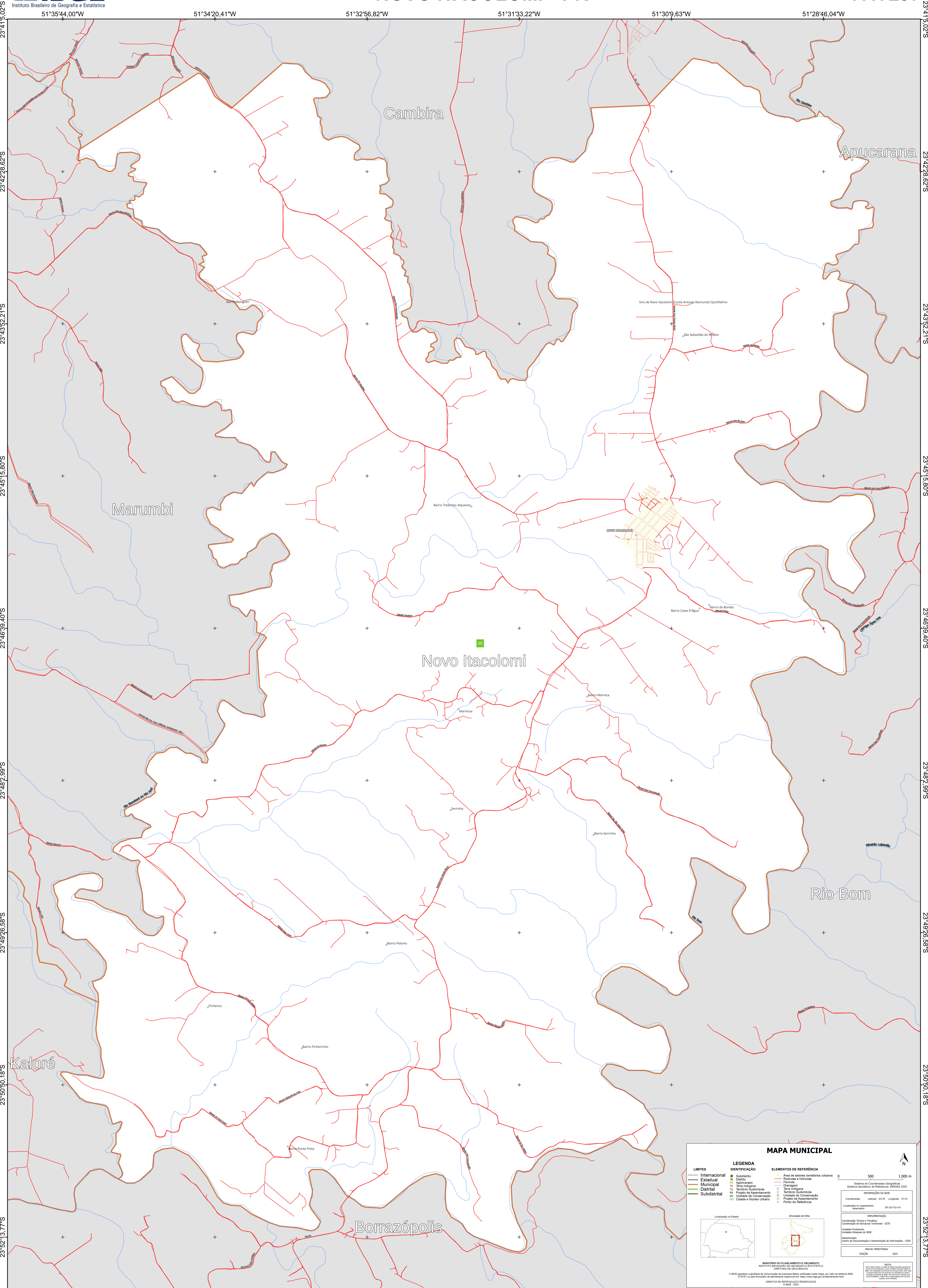


51°35'44,00"W 51°34'20,41"W 51°32'56,82"W 51°31'33,22"W 51°30'9,63"W 51°28'46,04"W



**MAPA MUNICIPAL**

**LIMITES**  
Internacional  
Estadual  
Municipal  
Distrital  
Subdistrital

**LEGENDA**  
Subdistrito  
Bairro  
Agglomerado  
Serra  
Terreno Quilombola  
Projeto de Assentamento  
Unidade de Conservação  
Cidade e Núcleo Urbano

**ELEMENTOS DE REFERÊNCIA**  
Área de setores censitários urbanos  
Rodovias e Metrôvias  
Ferrovia  
Canal  
Córrego  
Terra Indígena  
Terreno Quilombola  
Unidade de Conservação  
Projeto de Assentamento  
Ponto de Referência

0 500 1.000 m

Sistema de Coordenadas Geográficas  
Sistema Geodésico de Referência - SIBRAJIS 2000  
Datum: SCSN2000 (S. 5000)  
Coordenadas: Latitude: -23,76; Longitude: -51,01  
Localização no mapeamento: estadual

**IMPLANTAÇÃO**  
Coordenação Técnica e Técnica  
Coordenação de Elaboração Territorial - CETE  
Linha de Produção  
Unidade Estadual do IBGE  
Determinação  
Centro de Inovação e Disseminação de Informações - CIDI

MAPA TERRITORIAL  
EDIÇÃO  
2022

**NOTA:**  
Este mapa foi elaborado a partir de dados fornecidos pelo IBGE e pode conter informações não atualizadas. O IBGE não se responsabiliza por erros ou omissões. Todos os direitos reservados.  
© IBGE, 2022

**INSTITUTO BRASILEIRO DE GEOGRAFIA E ESTATÍSTICA**  
DIRETORIA DE GEOCENSIOS