

51°26'49,98"W

51°16'32,61"W

51°6'15,25"W

50°55'57,88"W

50°45'40,51"W

50°35'23,15"W

23°50'13,96"S

24°03'1,32"S

24°10'48,69"S

24°21'6,06"S

24°21'6,06"S

23°50'13,96"S

24°03'1,32"S

24°10'48,69"S

24°21'6,06"S

51°26'49,98"W

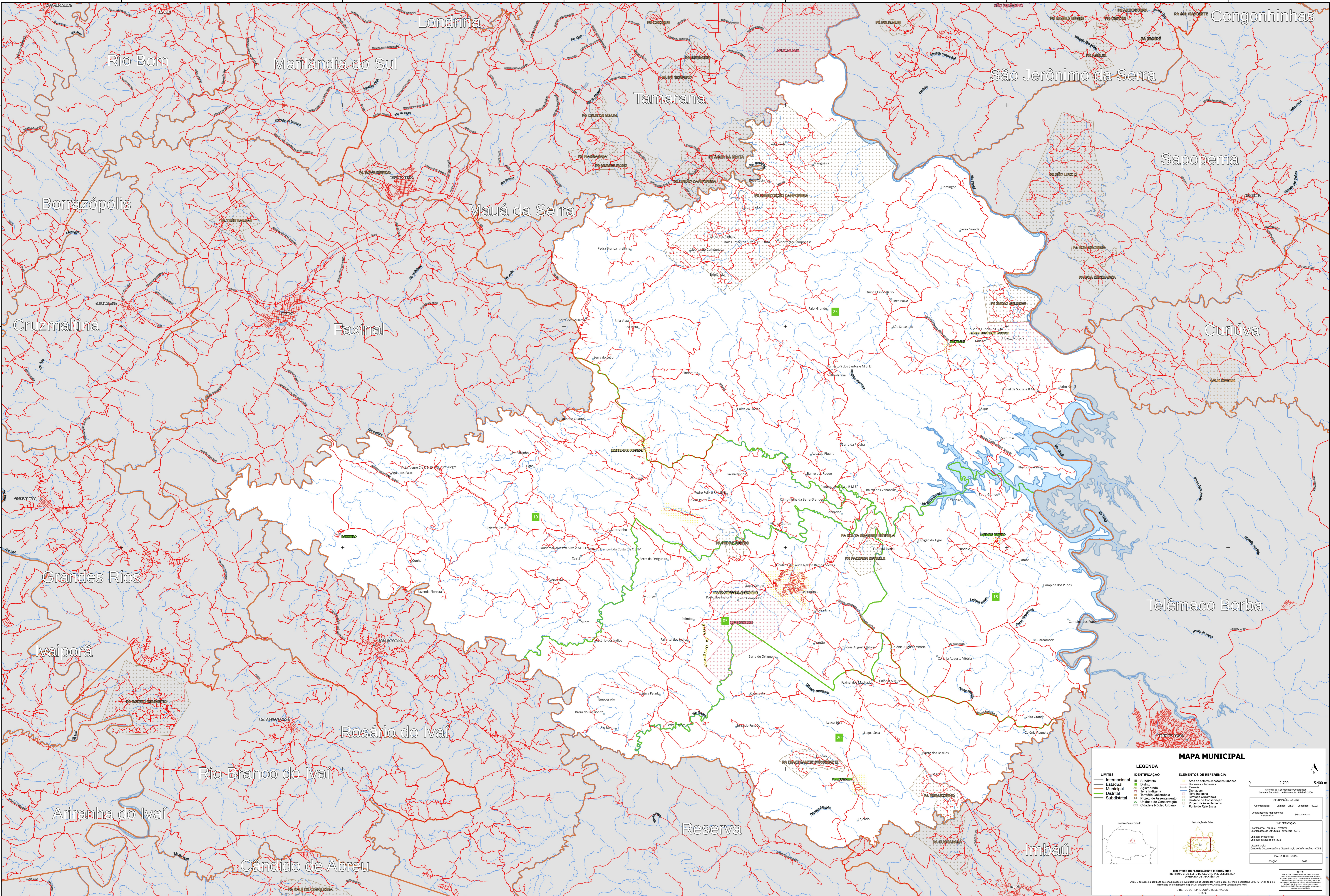
51°16'32,61"W

51°6'15,25"W

50°55'57,88"W

50°45'40,51"W

50°35'23,15"W



### MAPA MUNICIPAL

LIMITES	IDENTIFICAÇÃO	ELEMENTOS DE REFERÊNCIA
— Internacional	■ Subdistrito	■ Área de setores censitários urbanos
— Estadual	■ Distrito	■ Bairros e Favelas
— Municipal	■ Aglomeração	■ Favelas
— Distrital	■ Serra indígena	■ Serra
— Subdistrital	■ Território Quilombola	■ Território Quilombola
	■ Projeto de Assentamento	■ Projeto de Assentamento
	■ Unidade de Conservação	■ Unidade de Conservação
	■ Cidades e Núcleos Urbanos	■ Pólo de Assentamento
		■ Pólo de Assentamento

**LEGENDA**

— Limites Internacionais, Estaduais, Municipais, Distritais, Subdistritais

**ELEMENTOS DE REFERÊNCIA**

■ Área de setores censitários urbanos, Bairros e Favelas, Favelas, Serra, Território Quilombola, Projeto de Assentamento, Unidade de Conservação, Pólo de Assentamento

**INFORMAÇÕES DA SEDE**

Coordenadas: Latitude: -24.21 Longitude: -50.82  
Localização no mapa: S020.X.A.1

**IMPLEMENTAÇÃO**

Coordenação Técnica e Textual: Diretoria de Estatística Territorial - CITE  
Unidade Executora: Instituto Brasileiro de Geografia e Estatística  
Centro de Documentação e Disseminação de Informações - CDDI

**PLANTA TERRITORIAL**

EDIÇÃO: 2022

**NOTA:**

Este mapa foi elaborado com base nos dados do IBGE (2022) e não se responsabiliza por eventuais erros ou omissões. Os dados foram atualizados em 2022. O IBGE se reserva o direito de atualizar este mapa sem aviso prévio.

© 2022 IBGE. Todos os direitos reservados.