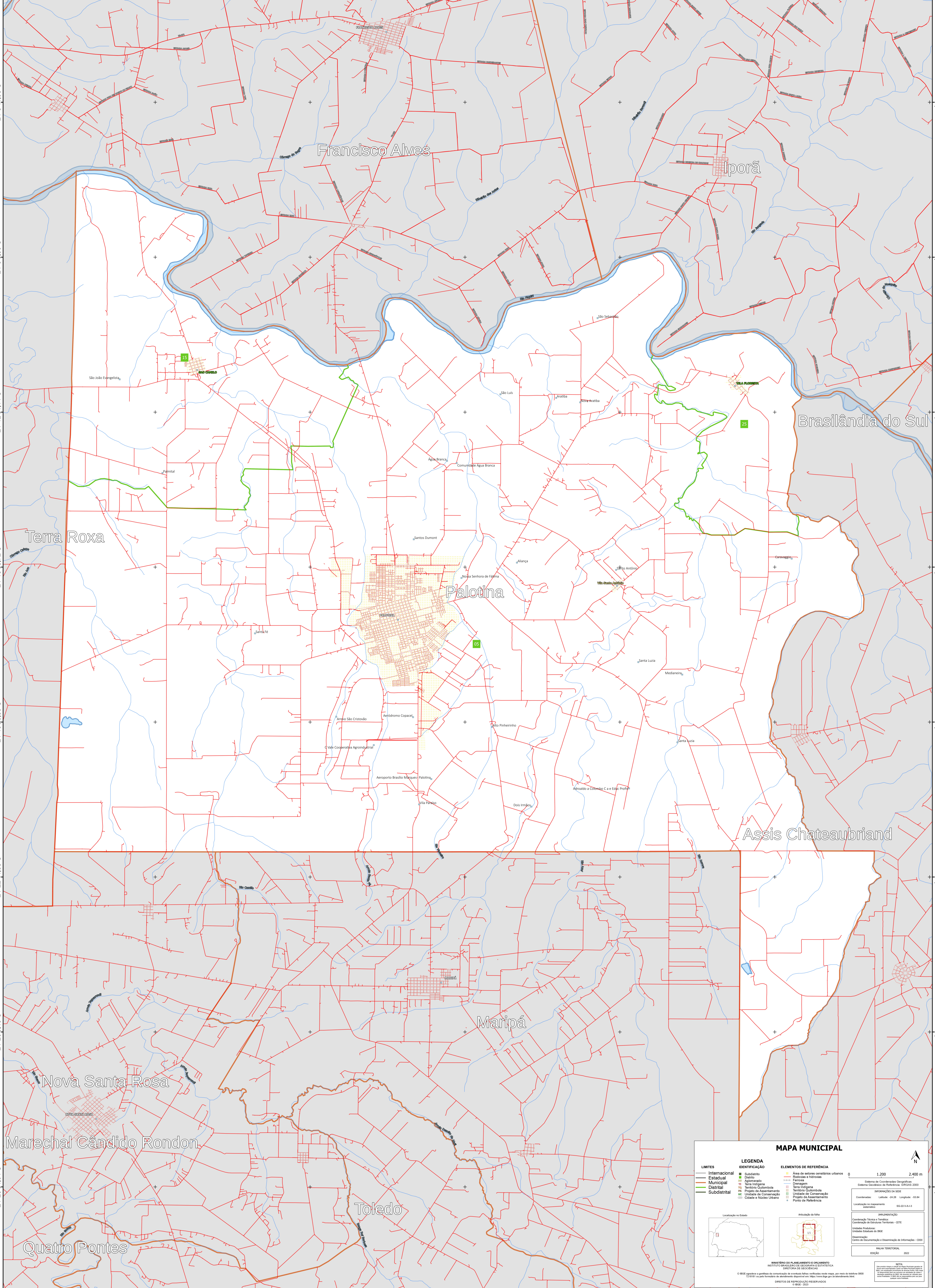


53°55'46,56"W 53°52'21,98"W 53°48'57,40"W 53°45'32,82"W 53°42'8,24"W 53°38'43,66"W



24°54'1,98"S 24°54'1,98"S 24°54'1,98"S 24°54'1,98"S 24°54'1,98"S  
24°9'6,56"S 24°9'6,56"S 24°9'6,56"S 24°9'6,56"S 24°9'6,56"S  
24°12'31,14"S 24°12'31,14"S 24°12'31,14"S 24°12'31,14"S 24°12'31,14"S  
24°15'55,72"S 24°15'55,72"S 24°15'55,72"S 24°15'55,72"S 24°15'55,72"S  
24°19'20,30"S 24°19'20,30"S 24°19'20,30"S 24°19'20,30"S 24°19'20,30"S  
24°22'44,88"S 24°22'44,88"S 24°22'44,88"S 24°22'44,88"S 24°22'44,88"S  
24°26'9,46"S 24°26'9,46"S 24°26'9,46"S 24°26'9,46"S 24°26'9,46"S  
24°29'34,04"S 24°29'34,04"S 24°29'34,04"S 24°29'34,04"S 24°29'34,04"S

53°55'46,56"W 53°52'21,98"W 53°48'57,40"W 53°45'32,82"W 53°42'8,24"W 53°38'43,66"W

**MAPA MUNICIPAL**

**LEGENDA**

|                 |                           |                                       |
|-----------------|---------------------------|---------------------------------------|
| <b>LIMITES</b>  | <b>IDENTIFICAÇÃO</b>      | <b>ELEMENTOS DE REFERÊNCIA</b>        |
| — Internacional | ■ Subdistrito             | ■ Área de setores censitários urbanos |
| — Estadual      | ■ Bairro                  | — Rodovias e Estradas                 |
| — Municipal     | ■ Aglomeração             | — Favelas                             |
| — Distrital     | ■ Terra Indígena          | — Cemitérios                          |
| — Subdistrital  | ■ Território Quilombola   | ■ Terra Indígena                      |
|                 | ■ Projeto de Assentamento | ■ Território Quilombola               |
|                 | ■ Unidade de Conservação  | ■ Unidade de Conservação              |
|                 | ■ Cidade e Núcleo Urbano  | ■ Projeto de Assentamento             |
|                 |                           | ■ Ponto de Referência                 |

Localização no Estado:

Atuação da filial:

MINISTÉRIO DO PLANEJAMENTO E ORÇAMENTO  
INSTITUTO BRASILEIRO DE GEOGRAFIA E ESTATÍSTICA  
DIRETORIA DE GEOLOGIA

Coordenação Técnica e Terceira Edição: Coordenação de Estatísticas Territoriais - CEST  
Coordenação de Estatísticas do IBGE  
Determinação: Centro de Inovação e Disseminação de Informação - CIDI  
MAPA TERRITORIAL  
EDIÇÃO: 2022

NOTA:  
O IBGE aprova e publica a cartografia de estatísticas territoriais, porém não se responsabiliza por erros de terceiros.  
© 2022 - Todos os direitos reservados ao IBGE. Não é permitida a reprodução sem autorização expressa do IBGE.