

54°19'22,97"W

54°17'21,96"W

54°15'20,94"W

54°13'19,92"W

54°11'18,91"W

54°9'17,89"W

24°34'23,20"S

24°36'24,22"S

24°38'25,24"S

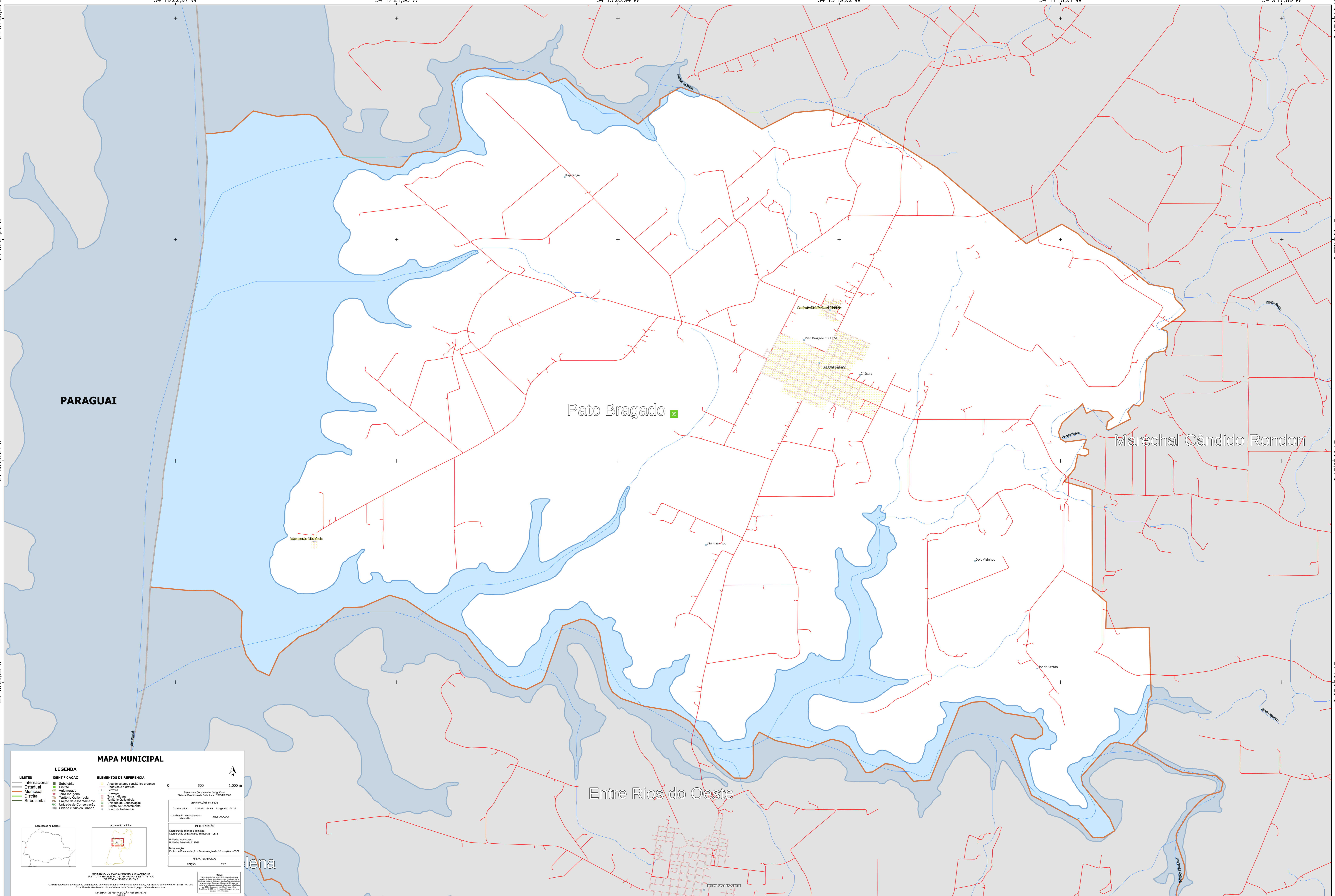
24°40'26,25"S

24°34'23,20"S

24°36'24,22"S

24°38'25,24"S

24°40'26,25"S



PARAGUAI

Pato Bragado

Marechal Cândido Rondon

Entre Rios do Oeste

Iena

MAPA MUNICIPAL

LEGENDA	
LIMITES	IDENTIFICAÇÃO
— Internacional	■ Subdistrito
— Estadual	■ Distrito
— Municipal	■ Aglomerado
— Distrital	■ Zona indígena
— Subdistrital	■ Território Quilombola
	■ Projeto de Assentamento
	■ Unidade de Conservação
	■ Cidade e Núcleo Urbano
	■ Ponto de Referência

ELEMENTOS DE REFERÊNCIA	
■ Área de setores censitários urbanos	■ Rótulos e trilhas
— Sistema de Contorno Geográfico	— Estrada
— Estrada	— Caminho
— Terreno Quilombola	— Unidade de Conservação
— Projeto de Assentamento	— Praça de Assentamento
— Ponto de Referência	

0 500 1.000 m

Coordenadas: Lat: -24.63 Long: -54.23

Localização no mapeamento: S0-21-N-S-11-2

INFORMAÇÕES DA SEDE

COORDENAÇÃO: S0-21-N-S-11-2

COORDENAÇÃO TÉCNICA E TÉCNICA: Coordenação de Estudos Territoriais - CETE

UNIDADE EXECUTORA: Unidade Estadual do IBGE

COORDENAÇÃO DO CENTRO DE DOCUMENTAÇÃO E DIFUSÃO DE INFORMAÇÕES - CDEI

MAPEAMENTO TERRITORIAL

EDICÃO: 2022

MINISTÉRIO DO PLANEJAMENTO E ORÇAMENTO
INSTITUTO BRASILEIRO DE GEOGRAFIA E ESTATÍSTICA
SECRETARIA DE GEOCÊNCIAS

© IBGE e demais autores de conteúdos de terceiros. Todos os direitos reservados. 2022. IBGE não se responsabiliza por danos ou prejuízos decorrentes do uso indevido das informações aqui apresentadas.

DIREITOS DE REPRODUÇÃO RESERVADOS

54°19'22,97"W

54°17'21,96"W

54°15'20,94"W

54°13'19,92"W

54°11'18,91"W

54°9'17,89"W