

50°53'53,07"W

50°50'21,00"W

50°46'48,92"W

50°43'16,84"W

50°39'44,77"W

50°36'12,69"W

26°58'45,21"S

26°57'17,29"S

26°54'49,36"S

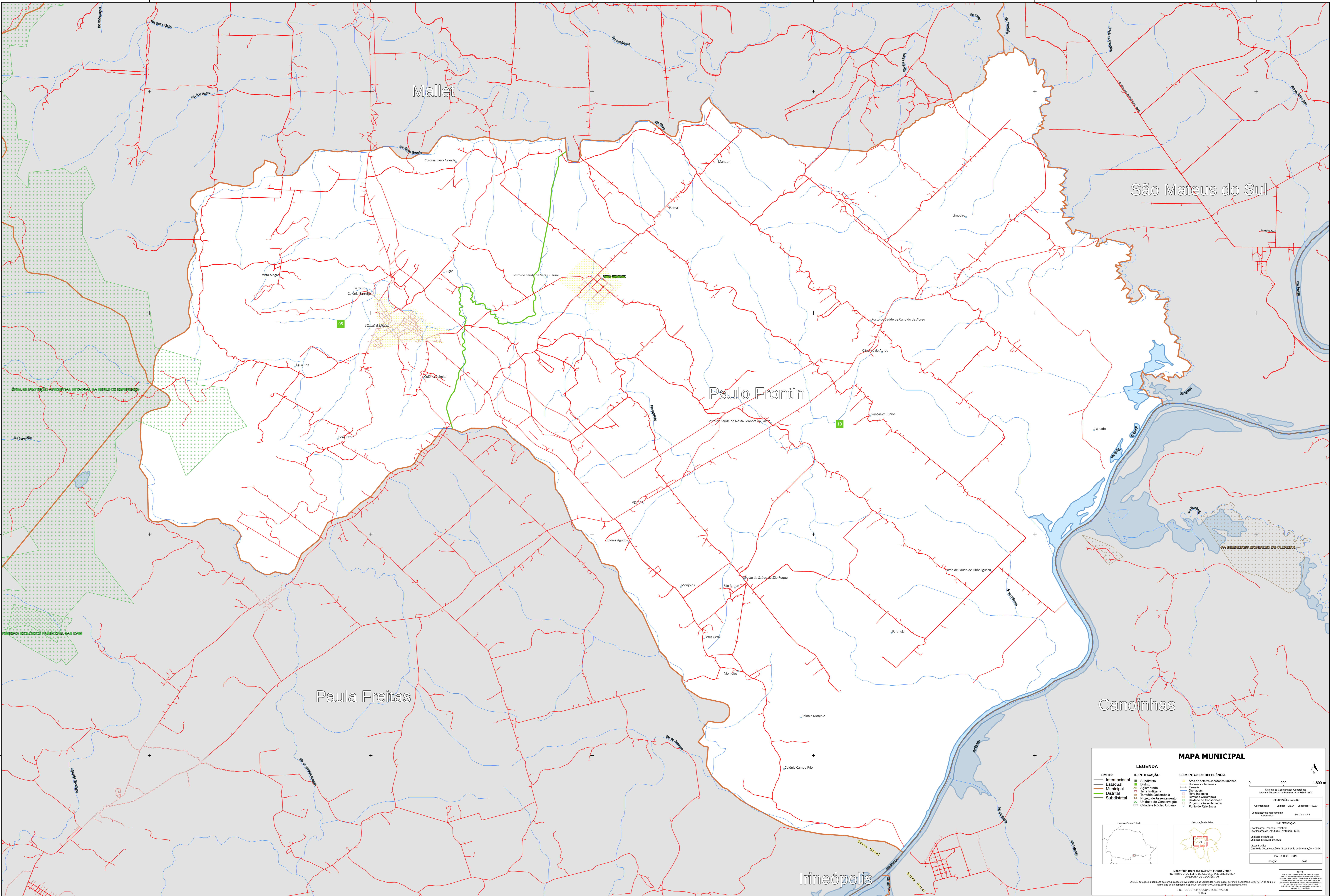
26°52'1,44"S

26°58'45,21"S

26°57'17,29"S

26°54'49,36"S

26°52'1,44"S



MAPA MUNICIPAL

LEGENDA	
LIMITES	IDENTIFICAÇÃO
— Internacional	■ Subdistrito
— Estadual	■ Distrito
— Municipal	■ Aglomerado
— Distrital	■ Serra
— Subdistrital	■ Território Quilombola
	■ Projeto de Assentamento
	■ Unidade de Conservação
	■ Classe e Núcleo Urbano
	■ Posto de Referência

ELEMENTOS DE REFERÊNCIA	
■ Área de valores ornamentais urbanos	■ Área de valores paisagísticos
■ Sistema de Canteleiros Geográficos	■ Sistema Canteleiro de Referência (SICAR)
■ Favela	■ Território Quilombola
■ Dique	■ Unidade de Conservação
■ Projeto de Assentamento	■ Projeto de Assentamento
■ Classe e Núcleo Urbano	■ Posto de Referência

COORDENADAS
Localização no mapa: 50°52'1,44" W, 26°52'1,44" S
Coordenadas: Latitude: -50.84 Longitude: -26.85
Localização no mapa: 50°52'1,44" W, 26°52'1,44" S

INFORMAÇÕES GERAIS
Coordenação Técnica e Técnica: Coordenação de Estudos Territoriais - CETE
Unidade Executora: Unidade Estadual do IBGE
Coordenação: Centro de Documentação e Disseminação de Informações - CDDI
MUNICÍPIO: PAULO FRONTIN
EDIÇÃO: 2022

NOTA
Este mapa foi elaborado com base nos dados do IBGE e do IBGE. O IBGE não se responsabiliza por danos ou prejuízos decorrentes do uso deste mapa. Este mapa é de uso exclusivo do IBGE e não pode ser reproduzido sem a autorização expressa do IBGE. O IBGE não se responsabiliza por danos ou prejuízos decorrentes do uso deste mapa. Este mapa é de uso exclusivo do IBGE e não pode ser reproduzido sem a autorização expressa do IBGE.