

53°33'36,89"W

53°29'11,67"W

53°24'46,45"W

53°20'21,23"W

53°15'56,00"W

53°11'30,78"W

23°52'12,15"S

23°56'37,37"S

24°1'2,60"S

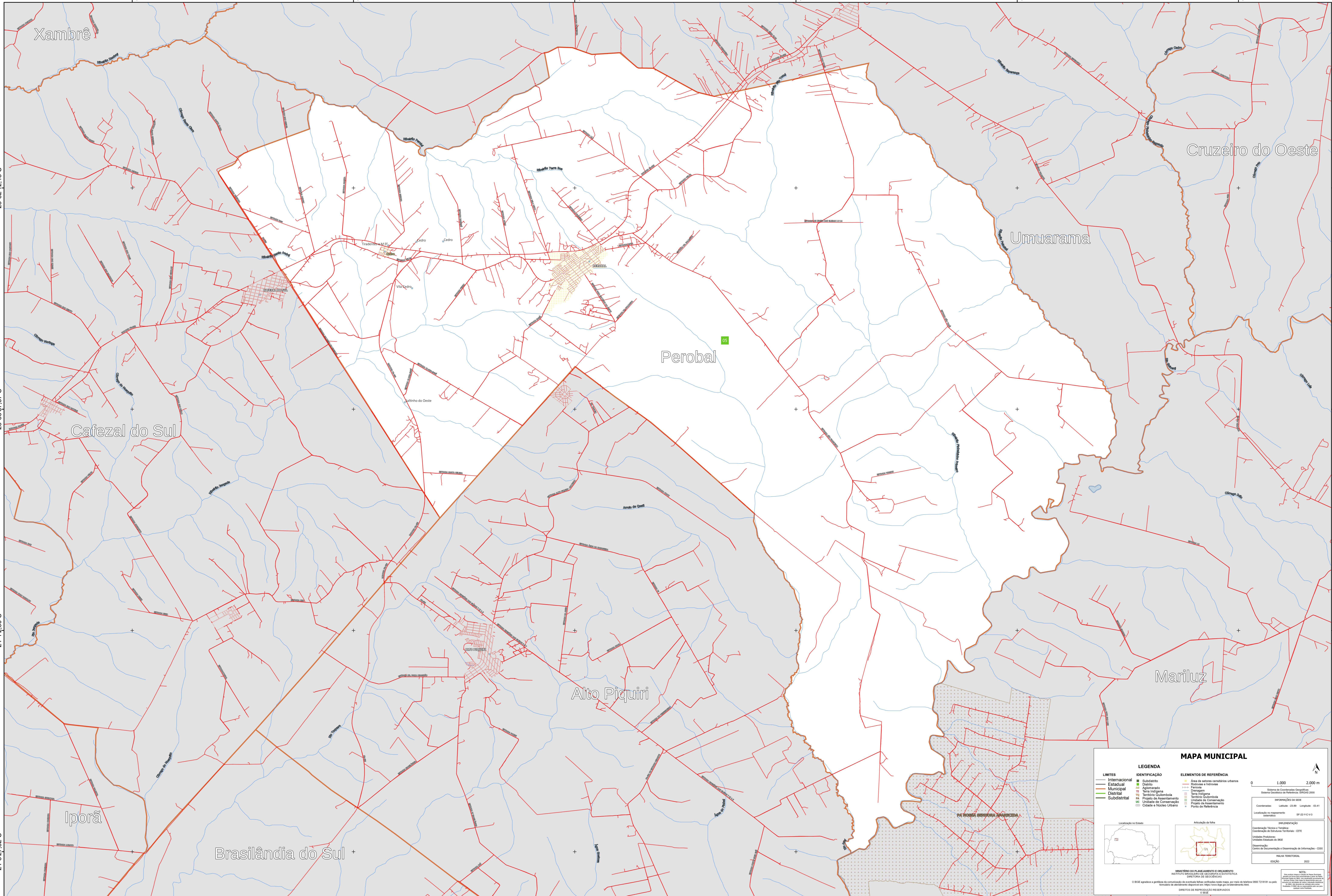
24°5'27,82"S

23°52'12,15"S

23°56'37,37"S

24°1'2,60"S

24°5'27,82"S



MAPA MUNICIPAL

LEGENDA	
LIMITES	IDENTIFICAÇÃO
— Internacional	■ Subdistrito
— Estadual	■ Distrito
— Municipal	■ Aglomerado
— Distrital	■ Zona Urbana
— Subdistrital	■ Zona Rural
	■ Território Quilombola
	■ Projeto de Assentamento
	■ Unidade de Conservação
	■ Cidades e Núcleos Urbanos
	■ Ponto de Referência

ELEMENTOS DE REFERÊNCIA	
■ Área de setores censitários urbanos	■ Subdistrito
■ Bacia de drenagem	■ Distrito
■ Córrego	■ Aglomerado
■ Foz de rio	■ Zona Urbana
■ Ilha	■ Zona Rural
■ Ilhéu	■ Território Quilombola
■ Lago	■ Projeto de Assentamento
■ Lagoa	■ Unidade de Conservação
■ Lagoa seca	■ Cidades e Núcleos Urbanos
■ Lagoa salgada	■ Ponto de Referência

INFORMAÇÕES DA SEDE

Coordenadas: Latitude: -23.88 Longitude: -53.41

Localização no mapa:

Localização no mapa:

IMPLEMENTAÇÃO

Coordenação Técnica e Técnica: Coordenação de Estudos Territoriais - CETE

Unidade Executora: Instituto Brasileiro de Geografia e Estatística

Coordenação: Centro de Documentação e Disseminação de Informações - CDDI

MAPA TERRITORIAL

EDICIÓN: 2022

NOTA: Este mapa foi elaborado com base nos dados do IBGE e do IBGE. O IBGE não se responsabiliza por erros ou omissões. Todos os direitos reservados.