

50°23'25,52"W

50°14'51,62"W

50°6'17,72"W

49°57'43,83"W

49°49'9,93"W

49°40'36,03"W

24°56'51,91"S

25°7'25,81"S

25°15'59,71"S

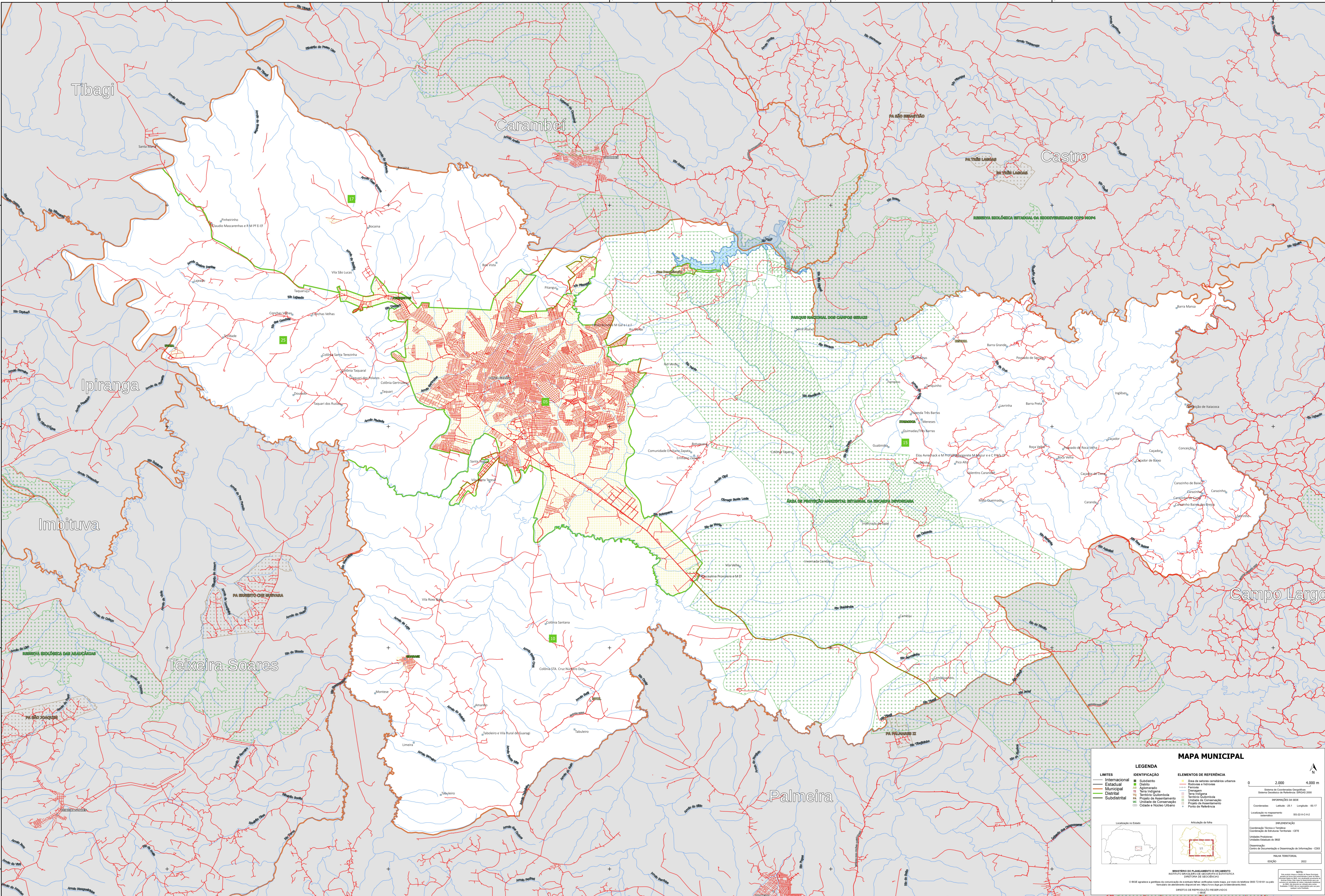
25°24'33,60"S

24°56'51,91"S

25°7'25,81"S

25°15'59,71"S

25°24'33,60"S



**MAPA MUNICIPAL**

**LEGENDA**

LIMITES	IDENTIFICAÇÃO	ELEMENTOS DE REFERÊNCIA
— Internacional	■ Subdistrito	■ Área de setores censitários urbanos
— Estadual	■ Distrito	■ Bairros e Favelas
— Municipal	■ Aglomerado	■ Sistema de Comunidades Censitárias
— Distrital	■ Serra	■ Sistema Censitário de Favelas - SCSF 200
— Subdistrital	■ Território Quilombola	■ Território Quilombola
	■ Projeto de Assentamento	■ Unidade de Conservação
	■ Unidade de Conservação	■ Projeto de Assentamento
	■ Cidade e Núcleo Urbano	■ Pólo de Assentamento
		■ Pólo de Referência

**INFORMAÇÕES DA SÉRIE**

Coordenadas: Latitude: -25.1 Longitude: -50.17

Localização no mapa:

Localização no mapa:

Atualização da folha: 11

**MINISTÉRIO DO PLANEJAMENTO E ORÇAMENTO**  
INSTITUTO BRASILEIRO DE GEOGRAFIA E ESTATÍSTICA  
DIRETORIA DE GEOGRAFIAS

© IBGE e a empresa e a cartografia são de propriedade intelectual do IBGE. Todos os direitos reservados. 2022

**ESCALA**

0 2.000 4.000 m

**INFORMAÇÕES DA SÉRIE**

Coordenadas: Latitude: -25.1 Longitude: -50.17

Localização no mapa:

Localização no mapa:

Atualização da folha: 11

**MINISTÉRIO DO PLANEJAMENTO E ORÇAMENTO**  
INSTITUTO BRASILEIRO DE GEOGRAFIA E ESTATÍSTICA  
DIRETORIA DE GEOGRAFIAS

© IBGE e a empresa e a cartografia são de propriedade intelectual do IBGE. Todos os direitos reservados. 2022

50°23'25,52"W

50°14'51,62"W

50°6'17,72"W

49°57'43,83"W

49°49'9,93"W

49°40'36,03"W