

52°33'48,44"W

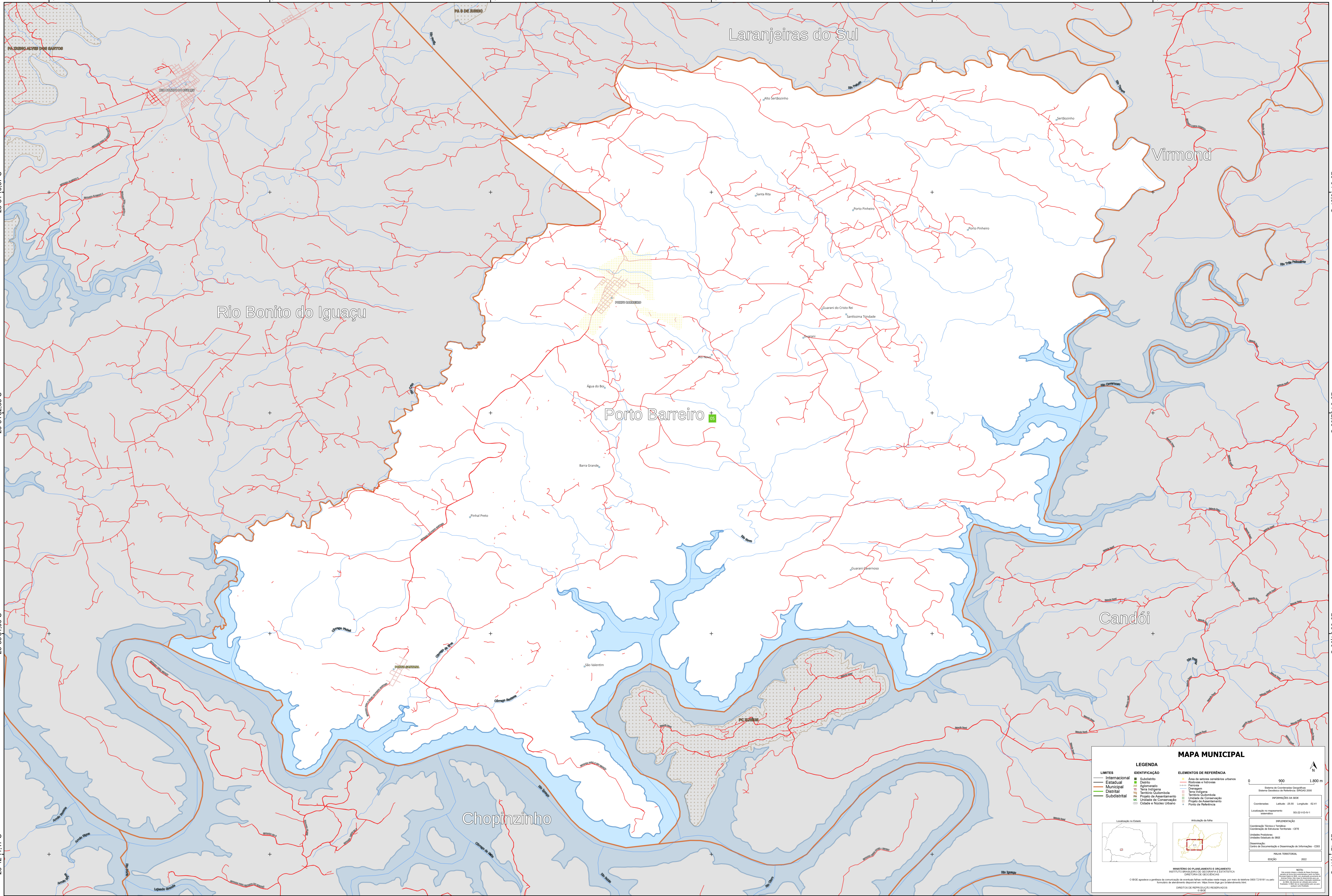
52°30'9,17"W

52°26'29,90"W

52°22'50,63"W

52°19'11,36"W

52°15'32,10"W



MAPA MUNICIPAL

LEGENDA	
LIMITES	IDENTIFICAÇÃO
— Internacional	■ Subúrbio
— Estadual	■ Distrito
— Municipal	■ Aglomeração
— Distrital	■ Serra Indígena
— Subdistrital	■ Território Quilombola
	■ Projeto de Assentamento
	■ Unidade de Conservação
	■ Cidades e Núcleos Urbanos

ELEMENTOS DE REFERÊNCIA	
■ Área de valores ambientais urbanos	■ Sistema de Contorno das Contorções
■ Favelas e Favelões	■ Sistema Cartográfico Brasileiro - SIBRAZ 2000
■ Favelas	■ Informações da SEGE
■ Caminhos	■ Localização no mapa
■ Território Quilombola	■ Localização no mapa
■ Unidade de Conservação	■ Localização no mapa
■ Projeto de Assentamento	■ Localização no mapa
■ Pontos de Referência	■ Localização no mapa

COORDENADAS
Latitude: -25.55 Longitude: -52.41
Localização no mapa: 52.25.00.63

INFORMAÇÕES DA SEGE
Coordenação Técnica e Técnica: Coordenação de Estudos Territoriais - CETE
Unidade Executora: Instituto Brasileiro de Geografia e Estatística - IBGE
Coordenação: Centro de Documentação e Disseminação de Informações - CDDI
MUNICÍPIO: PORTO BARREIRO
EDICIÓN: 2022

NOTA
Este mapa foi elaborado com base em dados de campo coletados em 2022. O IBGE não se responsabiliza por danos ou prejuízos decorrentes do uso deste mapa. Para mais informações, consulte o site www.ibge.gov.br.

MINISTÉRIO DO PLANEJAMENTO E ORÇAMENTO
INSTITUTO BRASILEIRO DE GEOGRAFIA E ESTATÍSTICA
DIRETORIA DE GEOLOGIA
DIRETOR DE GEODÉSIA
DIRETOR DE REPRODUÇÃO E SERVIÇOS