

51°29'20,89"W

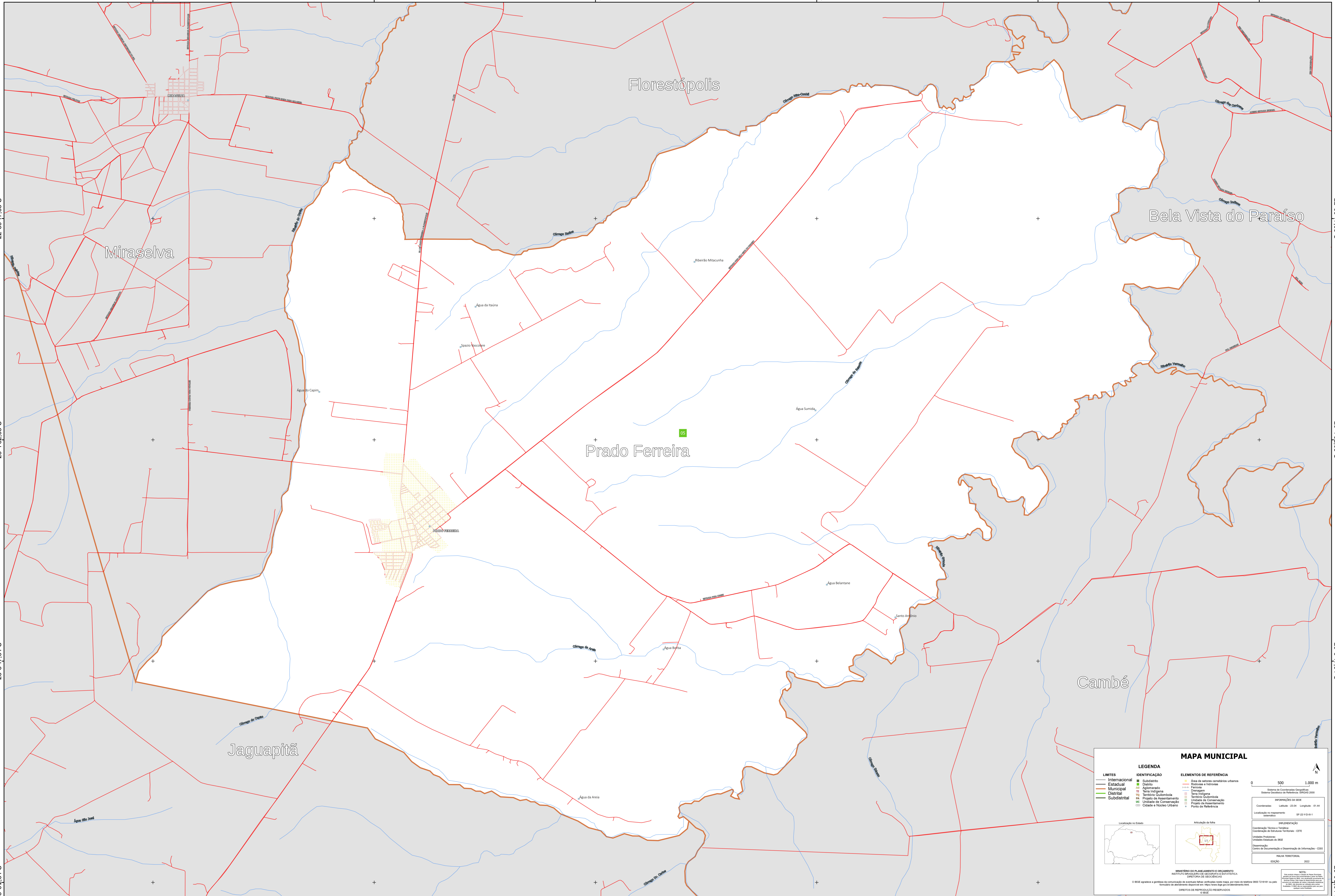
51°27'5,88"W

51°24'50,88"W

51°22'35,87"W

51°20'20,87"W

51°18'5,87"W



MAPA MUNICIPAL

LEGENDA	
LIMITES	IDENTIFICAÇÃO
— Internacional	■ Subdistrito
— Estadual	■ Distrito
— Municipal	■ Aglomerado
— Distrital	■ Serra
— Subdistrital	■ Território Quilombola
	■ Projeto de Assentamento
	■ Unidade de Conservação
	■ Círculo e Núcleo Urbano
	■ Ponto de Referência

ELEMENTOS DE REFERÊNCIA	
■ Área de valores ambientais urbanos	■ Sistema de Contorno Geográfico
■ Favela	■ Sistema Geodésico de Referência - SGR2000
■ Fim de Serra	
■ Território Quilombola	
■ Unidade de Conservação	
■ Projeto de Assentamento	
■ Ponto de Referência	

INFORMAÇÕES DA SEDE

Coordenadas: Latitude: -23.04 Longitude: -51.44

Localização no mapa:

INFORMAÇÕES GERAIS

Coordenação Técnica e Técnica: Coordenação de Estudos Territoriais - CETE

Unidade Executora: Unidade Estadual do IBGE

Coordenação: Centro de Documentação e Disseminação de Informações - CDDI

Elaboração: **MUNICÍPIO DE PRADO FERREIRA**

EDIÇÃO: 2022

NOTA: Este mapa foi elaborado com base em dados fornecidos pelo município de Prado Ferreira, PR, em 2022. O IBGE não se responsabiliza por eventuais erros ou omissões. Para mais informações, consulte o site do IBGE ou o município de Prado Ferreira.

© IBGE. Todos os direitos reservados. IBGE não se responsabiliza por danos ou prejuízos decorrentes do uso indevido das informações aqui apresentadas.

DIREITOS DE REPRODUÇÃO RESERVADOS - IBGE