

53°12'26,10"W

53°6'53,56"W

53°12'1,01"W

52°55'48,47"W

52°50'15,92"W

52°44'43,37"W

25°18'37,42"S

25°24'9,96"S

25°29'42,51"S

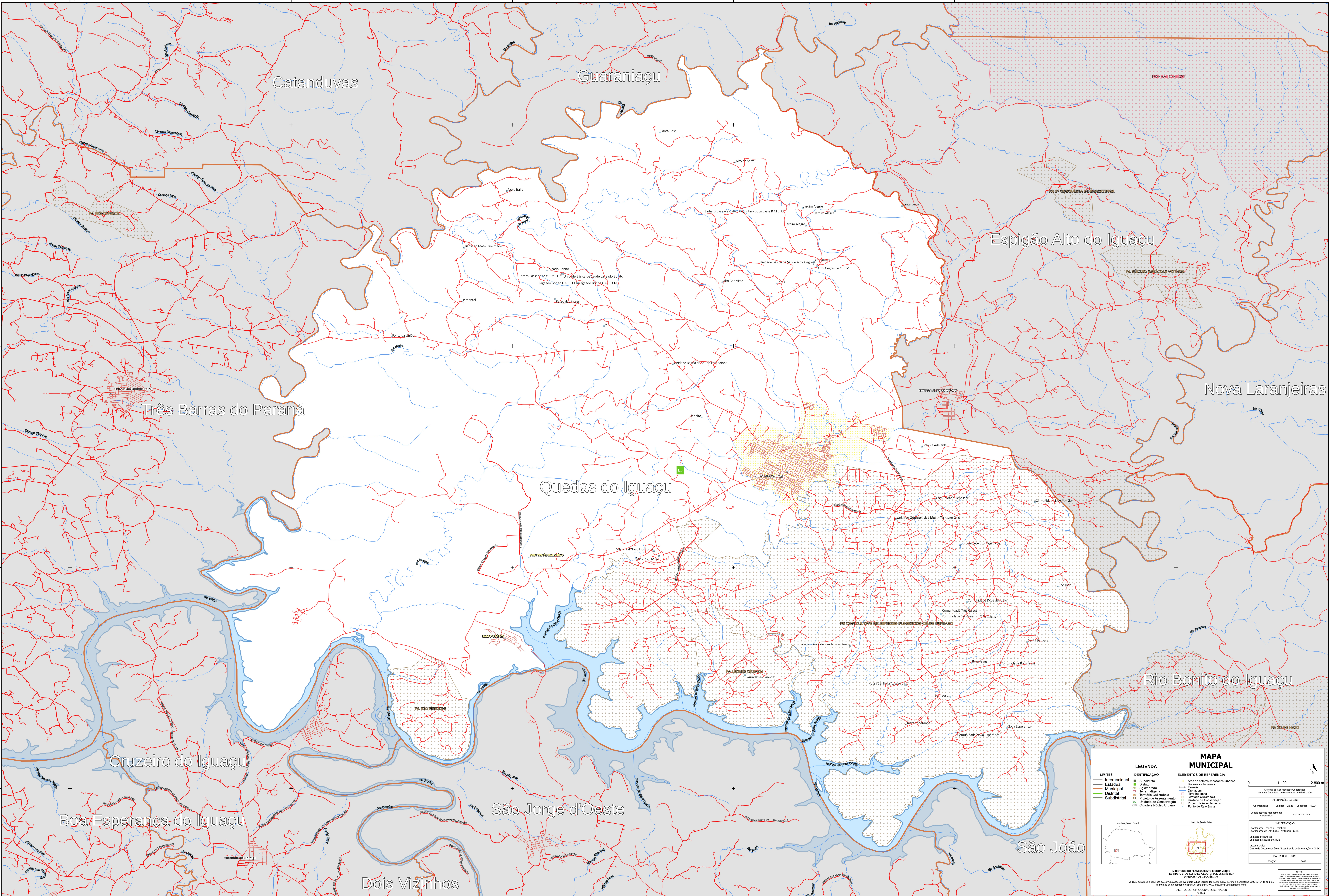
25°35'15,05"S

25°18'37,42"S

25°24'9,96"S

25°29'42,51"S

25°35'15,05"S



MAPA MUNICIPAL

LEGENDA

LIMITES	IDENTIFICAÇÃO	ELEMENTOS DE REFERÊNCIA
Internacional	Subdistrito	Área de setores censitários urbanos
Estadual	Distrito	Área de setores censitários rurais
Municipal	Favela	Sistema de Coordenadas Geográficas
Distrital	Serra	Sistema Estadual de Referência - SISEG 2000
Subdistrital	Quilombo	Informações da SEGE
	Território Quilombola	Coordenadas: Latitude: -25.46; Longitude: -52.81
	Projeto de Assentamento	Localização no mapa: S25°29'42,51"S
	Unidade de Conservação	
	Cidade e Núcleo Urbano	

INFORMAÇÕES

Coordenação Técnica e Temática: Coordenação de Estatística Territorial - CETE
Unidade Executora: Unidade Estadual do IBGE
Coordenação: Centro de Documentação e Disseminação de Informações - CDDI
MUNICÍPIO: QUEDAS DO IGUAÇU
EDICIÓN: 2022

NOTA:
Este mapa foi elaborado com base em dados fornecidos pelo IBGE e outros órgãos competentes. O IBGE não se responsabiliza por danos ou prejuízos decorrentes do uso deste mapa. Todos os direitos reservados.