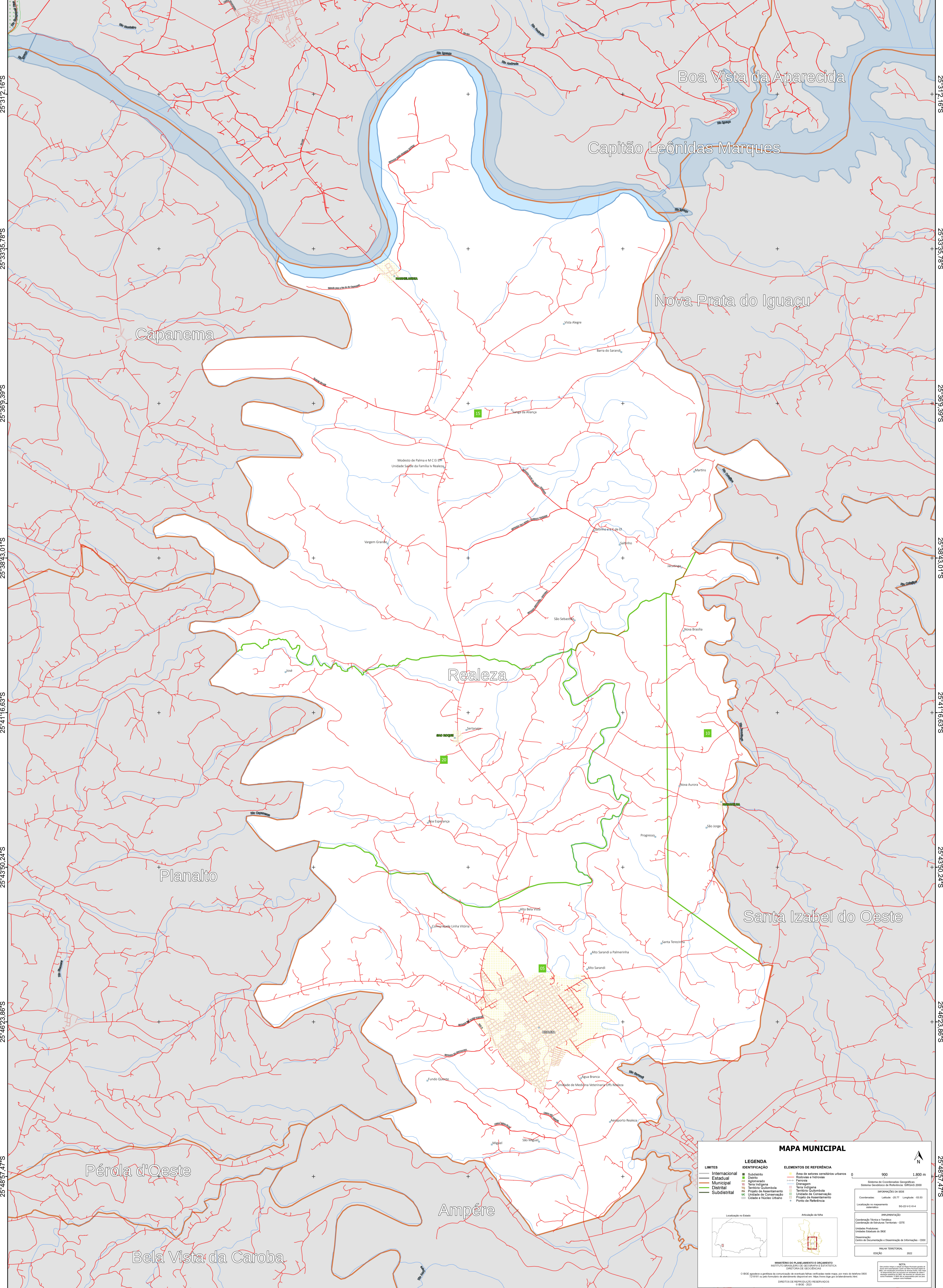


53°38'14,88"W 53°35'41,26"W 53°33'7,65"W 53°30'34,03"W 53°28'0,42"W 53°25'26,80"W



25°31'2,16"S 25°33'35,78"S 25°36'9,39"S 25°38'43,01"S 25°41'16,63"S 25°43'50,24"S 25°46'23,86"S 25°48'57,47"S

25°31'2,16"S 25°33'35,78"S 25°36'9,39"S 25°38'43,01"S 25°41'16,63"S 25°43'50,24"S 25°46'23,86"S 25°48'57,47"S

53°38'14,88"W 53°35'41,26"W 53°33'7,65"W 53°30'34,03"W 53°28'0,42"W 53°25'26,80"W

**MAPA MUNICIPAL**

**LEGENDA**

—	Limite Internacional	■	Subdistrito	■	Área de setores censitários urbanos
—	Limite Estadual	■	Distrito	■	Rodovias e Ferrovias
—	Limite Municipal	■	Agglomerado	■	Fazendas
—	Limite Distrital	■	Terra Indígena	■	Chapais
—	Limite Subdistrital	■	Território Quilombola	■	Terra Indígena
		■	Projeto de Assentamento	■	Território Quilombola
		■	Unidade de Conservação	■	Unidade de Conservação
		■	Cidade e Núcleo Urbano	■	Projeto de Assentamento
		■		■	Ponto de Referência

**ELEMENTOS DE REFERÊNCIA**

0 900 1.800 m

Sistema de Coordenadas Geográficas  
Datum Geodésico de Referência: SIBRAS 2000  
Datum: CGRS (54 SIBRAS)  
Coordenadas: Latitude: 25.77 Longitude: -53.53  
Localização no mapeamento: 90.22 W 14

**IMPLEMENTAÇÃO**

Coordenação Técnica e Terceira Edição: Coordenação de Estatísticas Territoriais - CEST  
Elaboração: Unidades Estaduais do IBGE  
Supervisão: Centro de Estatística e Demografia de Informações - CEDI  
MÁQUA TERRITORIAL  
EDIÇÃO: 2022

**MINISTÉRIO DO PLANEJAMENTO E ORÇAMENTO**  
INSTITUTO BRASILEIRO DE GEOGRAFIA E ESTATÍSTICA  
DIRETORIA DE GEOLOGIA

NOTA:  
O IBGE assume a responsabilidade pela atualização dos dados e pela qualidade dos dados apresentados.  
© 2022 IBGE. Todos os direitos reservados.