

51°27'39,64"W

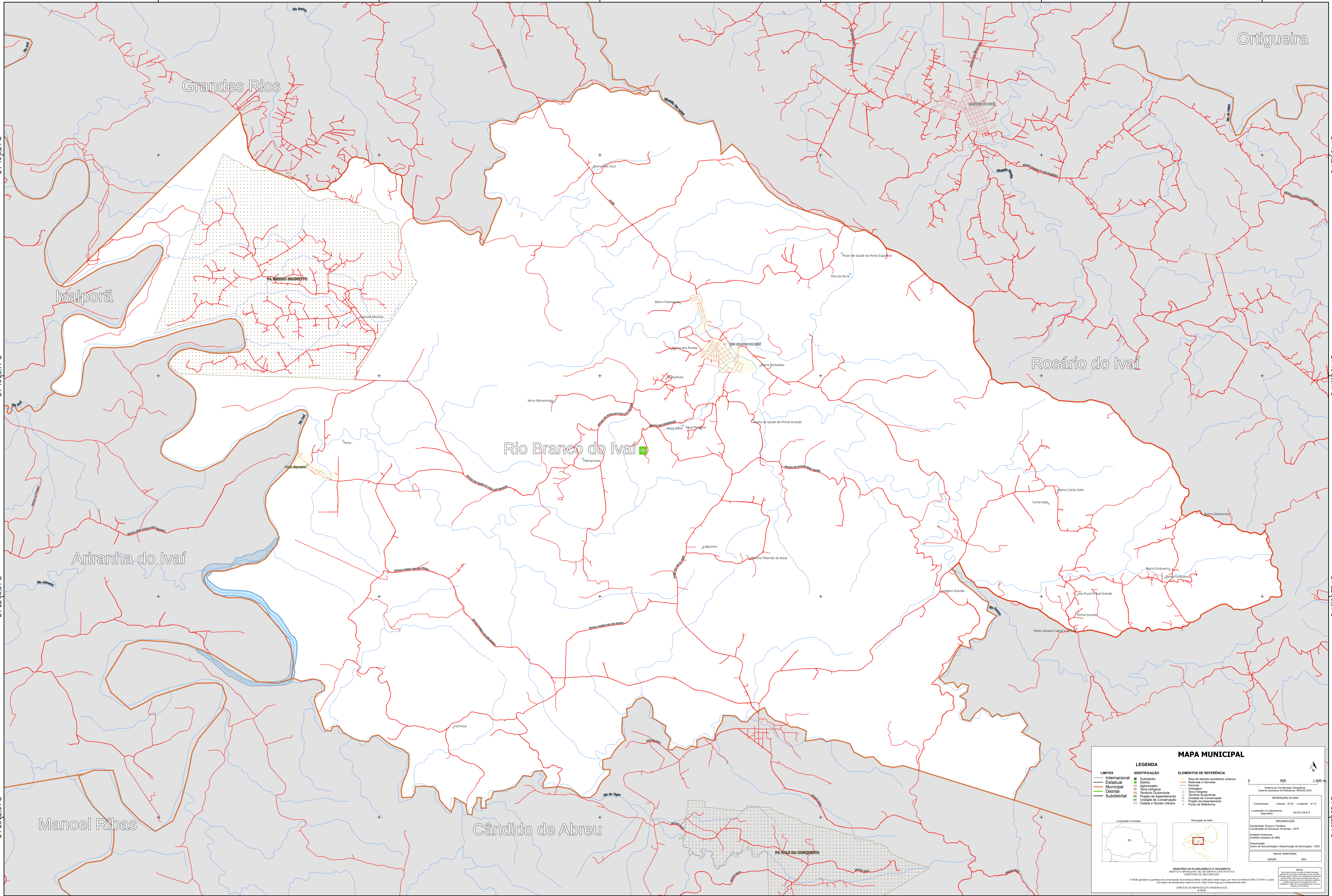
51°24'13,11"W

51°20'46,57"W

51°17'20,04"W

51°13'53,51"W

51°10'26,98"W



MAPA MUNICIPAL

| LEGENDA | |
|-----------------|-------------------------------------|
| LIMITES | IDENTIFICAÇÃO |
| — Internacional | ■ Substância |
| — Estadual | ■ Distrito |
| — Municipal | ■ Aglomerado |
| — Distrital | ■ Distrito |
| — Subdistrital | ■ Território Quilombola |
| | ■ Projeto de Assentamento |
| | ■ Unidade de Conservação |
| | ■ Cidades e Nucleos Urbanos |
| | ■ Ponto de Referência |
| | ■ Área de valores culturais urbanos |
| | ■ Roldanas e Prolongas |
| | ■ Favelas |
| | ■ Drenagem |
| | ■ Serra |
| | ■ Território Quilombola |
| | ■ Unidade de Conservação |
| | ■ Projeto de Assentamento |
| | ■ Ponto de Referência |

Elementos de Referência

- 0 900 1.800 m
- Coordenadas: Latitud: -24.52 Longitud: -51.31
- Localização no mapa: SIBRA 50-23-V-8-13
- Coordenadas UTM e Tensões: Coordenação de Estrutura Territorial - CET
- Unidade Estatística: IBGE
- Identificação: Centro de Documentação e Disseminação de Informações - CDDI
- PLANTA TERRITORIAL
- EDICIÓN: 2022

MINISTÉRIO DO PLANEJAMENTO E ORÇAMENTO
INSTITUTO BRASILEIRO DE GEOGRAFIA E ESTATÍSTICA
DIRETORIA DE GEOGRAFIAS

NOTA:
Este mapa foi elaborado a partir de dados fornecidos pelo IBGE e pode conter informações desatualizadas. O IBGE não se responsabiliza por erros ou omissões. Todos os direitos reservados.