

49°31'34,21"W

49°25'28,85"W

49°19'23,50"W

49°13'18,14"W

49°7'12,78"W

49°17,43"W

24°51'52,46"S

24°57'57,82"S

25°4'3,18"S

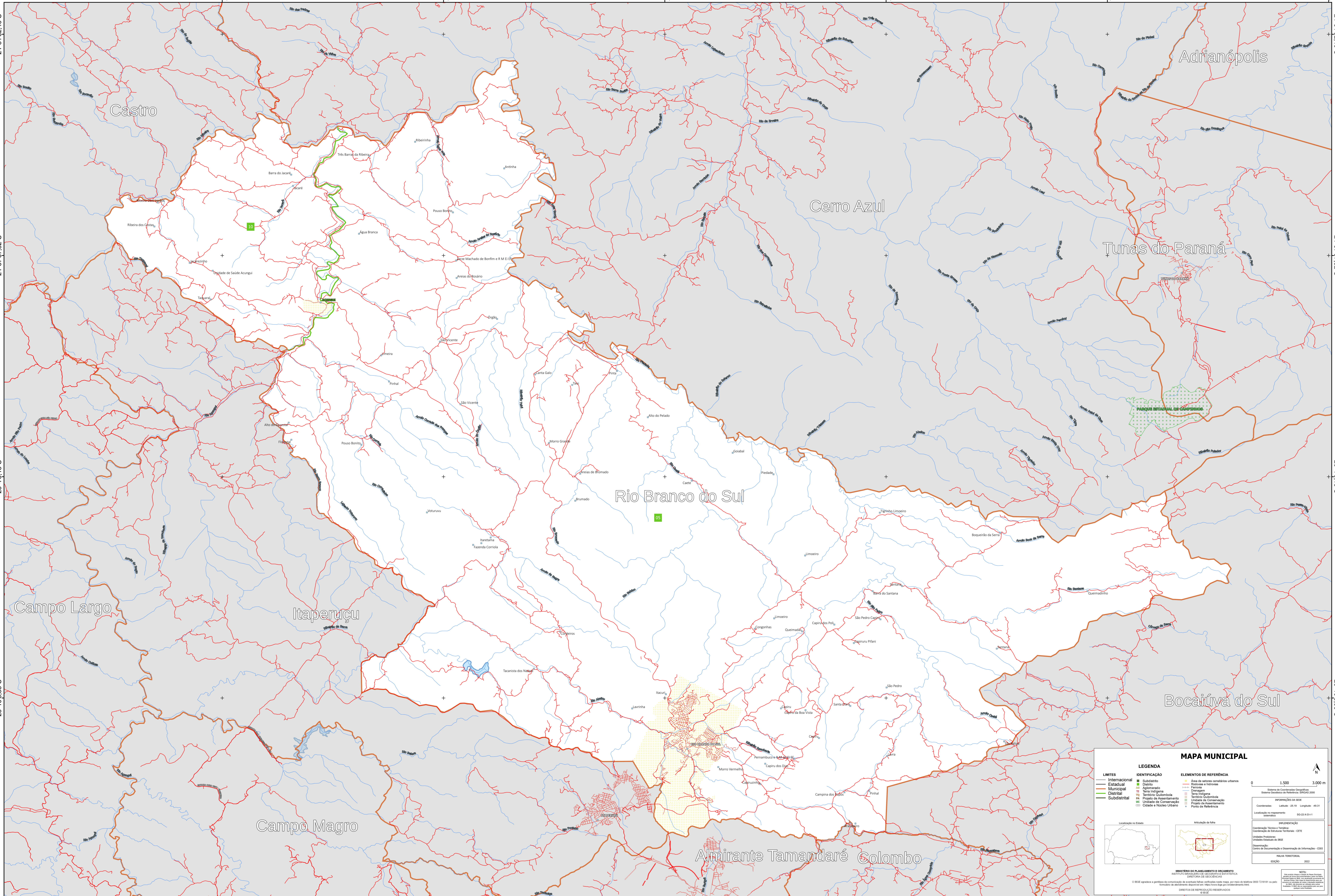
25°10'8,53"S

24°51'52,46"S

24°57'57,82"S

25°4'3,18"S

25°10'8,53"S



MAPA MUNICIPAL

LEGENDA	
LIMITES	IDENTIFICAÇÃO
— Internacional	■ Subúrbio
— Estadual	■ Distrito
— Municipal	■ Aglomeração
— Distrital	■ Serra
— Subdistrital	■ Território Quilombola
	■ Projeto de Assentamento
	■ Unidade de Conservação
	■ Classe e Nucleo Urbano
	■ Área de valores cêntricos urbanos
	■ Sistema de Canteiros Geométricos
	■ Sistema Censitário de Favelas - SCSF 2000
	■ Favela
	■ Camarão
	■ Território Quilombola
	■ Unidade de Conservação
	■ Projeto de Assentamento
	■ Posto de Assentamento
	■ Posto de Referência

INFORMAÇÕES DA SEDE

Coordenadas: Latitude: 25.19 Longitude: -49.31

Localização no mapa: [Mapa de localização]

INFORMAÇÕES GERAIS

Coordenação Técnica e Técnica: [Dados]

Contribuição de Estudos Territoriais - CETE

Unidade: Estado do PR

Coordenação: Centro de Documentação e Disseminação de Informações - CDDI

MAPA TERRITORIAL

EDICIÓN: 2022

MINISTÉRIO DO PLANEJAMENTO E ORÇAMENTO

INSTITUTO BRASILEIRO DE GEOGRAFIA E ESTATÍSTICA

DIRETORIA DE GEOGRAFIAS

© IBGE agradece a parceria na elaboração do material gráfico em parceria com o IBGE em maio de 2022 (21/05/2022) e pela elaboração do levantamento de dados em: IBGE/Geoprocessamento/IBGE

DIRETOR DE REPRODUÇÃO: [Dados]

NOTA: [Dados]