

49°55'6,35"W

49°50'5,83"W

49°45'5,32"W

49°40'4,81"W

49°35'4,30"W

49°30'3,79"W

26°57'39,32"S

26°52'39,83"S

26°47'40,35"S

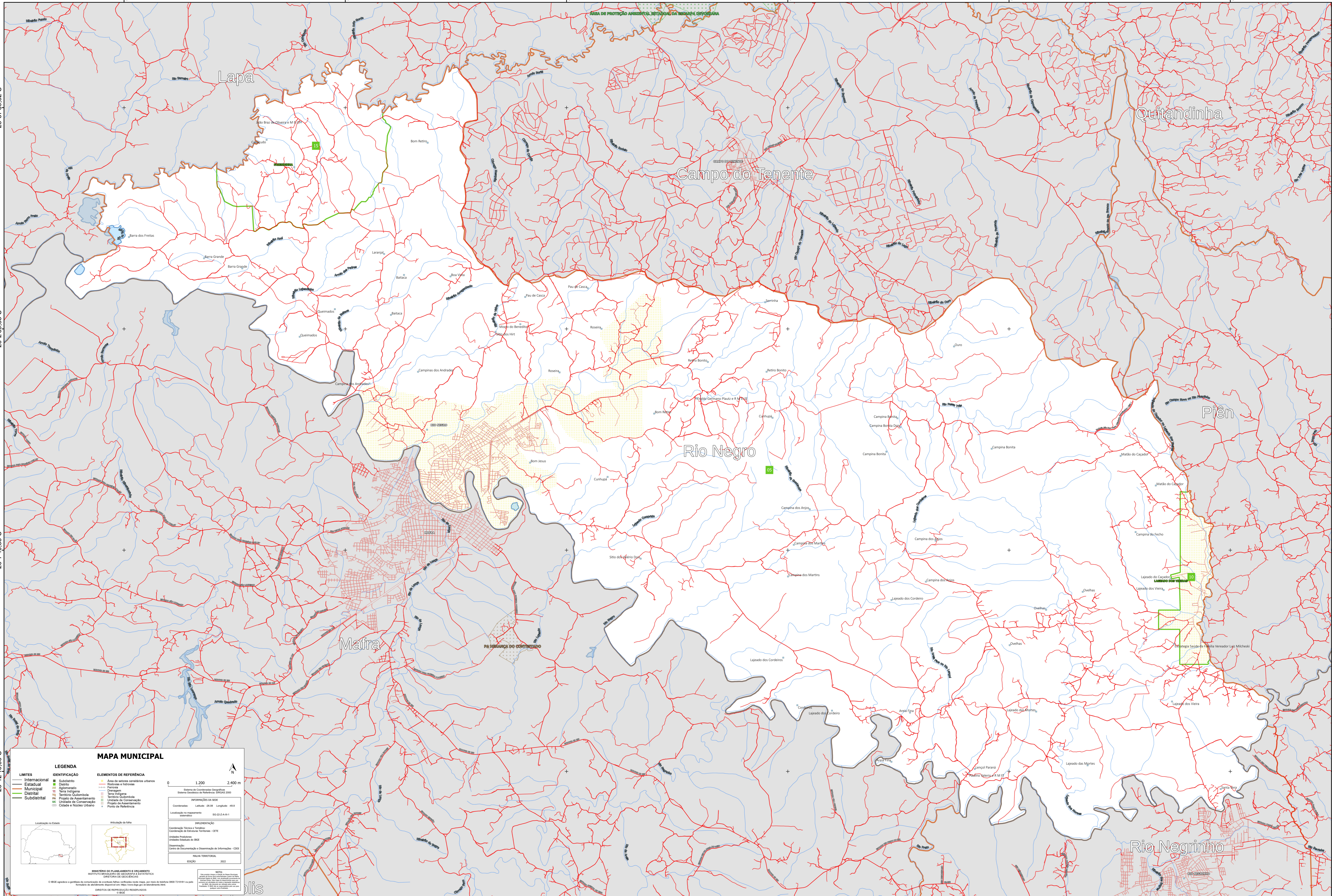
26°42'40,86"S

26°57'39,32"S

26°52'39,83"S

26°47'40,35"S

26°42'40,86"S



MAPA MUNICIPAL

LIMITES	IDENTIFICAÇÃO	ELEMENTOS DE REFERÊNCIA
Internacional	Subdistrito	Área de setores censitários urbanos
Municipal	Quilombo	Rodovias e ferrovias
Distrital	Aldeamento	Fazendas
Subdistrital	Serra indígena	Sistema Cartográfico de Referência - SIRGAS 2011
	Território Quilombola	Demarcação
	Projeto de Assentamento	Território Quilombola
	Unidade de Conservação	Limites de Conservação
	Cidade e Nucleo Urbano	Projeto de Assentamento
		Posto de Referência

0 1.200 2.400 m

COORDENADAS DA SEDE
Coordenadas: Latitude: -26,08 Longitude: -49,81
Localização no mapa: S0-26-2-A-11

PRELIMINAR
Coordenação Técnica e Técnica: Coordenação de Estudos Territoriais - CETE
Unidade Executora: Unidade Estadual do IBGE
Instituição: Centro de Documentação e Disseminação de Informações - CDDI

MAPEAMENTO TERRITORIAL
EDICIÓN: 2022

NOTA: Este mapa foi elaborado com base em dados de fontes diversas e não se responsabiliza por erros ou omissões. O IBGE não se responsabiliza por danos ou prejuízos decorrentes do uso deste mapa.

MINISTÉRIO DO PLANEJAMENTO E ORÇAMENTO
INSTITUTO BRASILEIRO DE GEOGRAFIA E ESTATÍSTICA
SECRETARIA DE GEOCIÊNCIAS

© IBGE e governo e demais autores. Todos os direitos reservados. Proibida a reprodução sem autorização prévia do IBGE.