

52°30'8,43"W

52°24'40,29"W

52°19'12,15"W

52°13'44,01"W

52°8'15,87"W

52°2'47,73"W

24°25'41,42"S

24°31'9,56"S

24°36'37,70"S

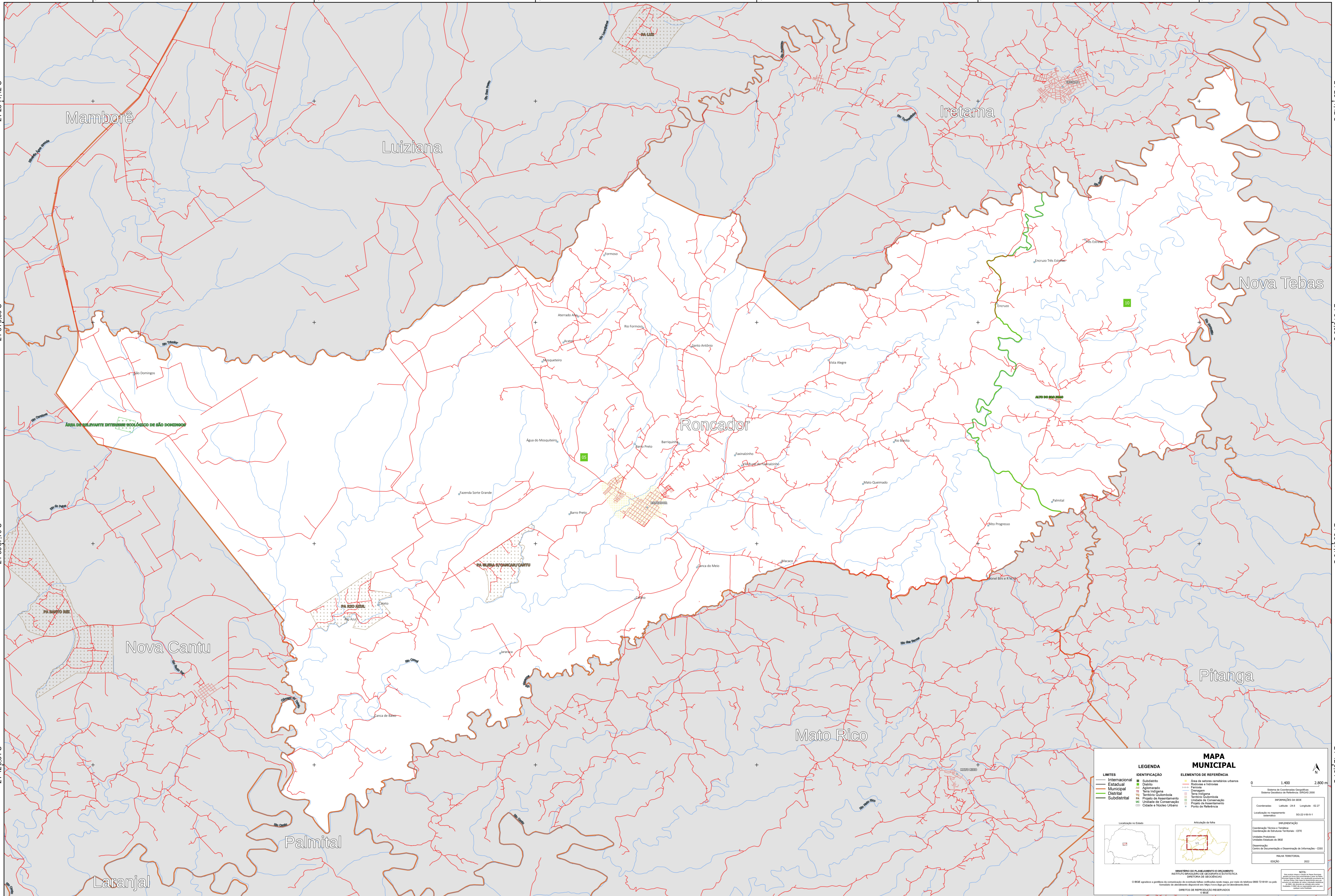
24°42'5,84"S

24°25'41,42"S

24°31'9,56"S

24°36'37,70"S

24°42'5,84"S



LEGENDA		ELEMENTOS DE REFERÊNCIA	
LIMITES	IDENTIFICAÇÃO	Área de setores censitários urbanos	Área de setores censitários rurais
— Internacional	■ Subdistrito	■ Área de setores censitários urbanos	■ Área de setores censitários rurais
— Municipal	■ Distrito	■ Área de setores censitários urbanos	■ Área de setores censitários rurais
— Distrital	■ Aglomerado	■ Área de setores censitários urbanos	■ Área de setores censitários rurais
— Subdistrital	■ Sítio	■ Área de setores censitários urbanos	■ Área de setores censitários rurais
	■ Território Quilombola	■ Área de setores censitários urbanos	■ Área de setores censitários rurais
	■ Projeto de Assentamento	■ Área de setores censitários urbanos	■ Área de setores censitários rurais
	■ Unidade de Conservação	■ Área de setores censitários urbanos	■ Área de setores censitários rurais
	■ Cidades e Núcleos Urbanos	■ Área de setores censitários urbanos	■ Área de setores censitários rurais
	■ Pontos de Referência	■ Área de setores censitários urbanos	■ Área de setores censitários rurais

MAPA MUNICIPAL

MINISTÉRIO DO PLANEJAMENTO E ORÇAMENTO
INSTITUTO BRASILEIRO DE GEOGRAFIA E ESTATÍSTICA
SECRETARIA DE GEOCIÊNCIAS

© IBGE, agência e perfil de conservação de direitos autorais reservados todos os direitos reservados 2002 7218181 no país
Unidade de Assentamento disponível em: <http://www.ibge.gov.br/assentamento>
DIREITOS DE REPRODUÇÃO RESERVADOS

Coordenadas: Latitude: -24.6 Longitude: -52.27
Localização no mapa: S2-23-V-0-0-1

INFORMAÇÕES DA SEDE

Coordenação Técnica e Técnica: Coordenação de Estrutura Territorial - CETE
Unidade Executora: Unidade Estadual do IBGE
Coordenação: Centro de Documentação e Disseminação de Informações - CDDI
MAPA TERRITORIAL
EDICIÓN: 2002

NOTA: Este mapa foi elaborado com base em dados fornecidos por municípios e estados. O IBGE não se responsabiliza por erros ou omissões. Para mais informações, consulte o site www.ibge.gov.br.