

53°32'27,97"W

53°29'39,92"W

53°26'51,88"W

53°24'3,83"W

53°21'15,78"W

53°18'27,74"W

26°24'9,28"S

26°53'7,33"S

26°8'25,37"S

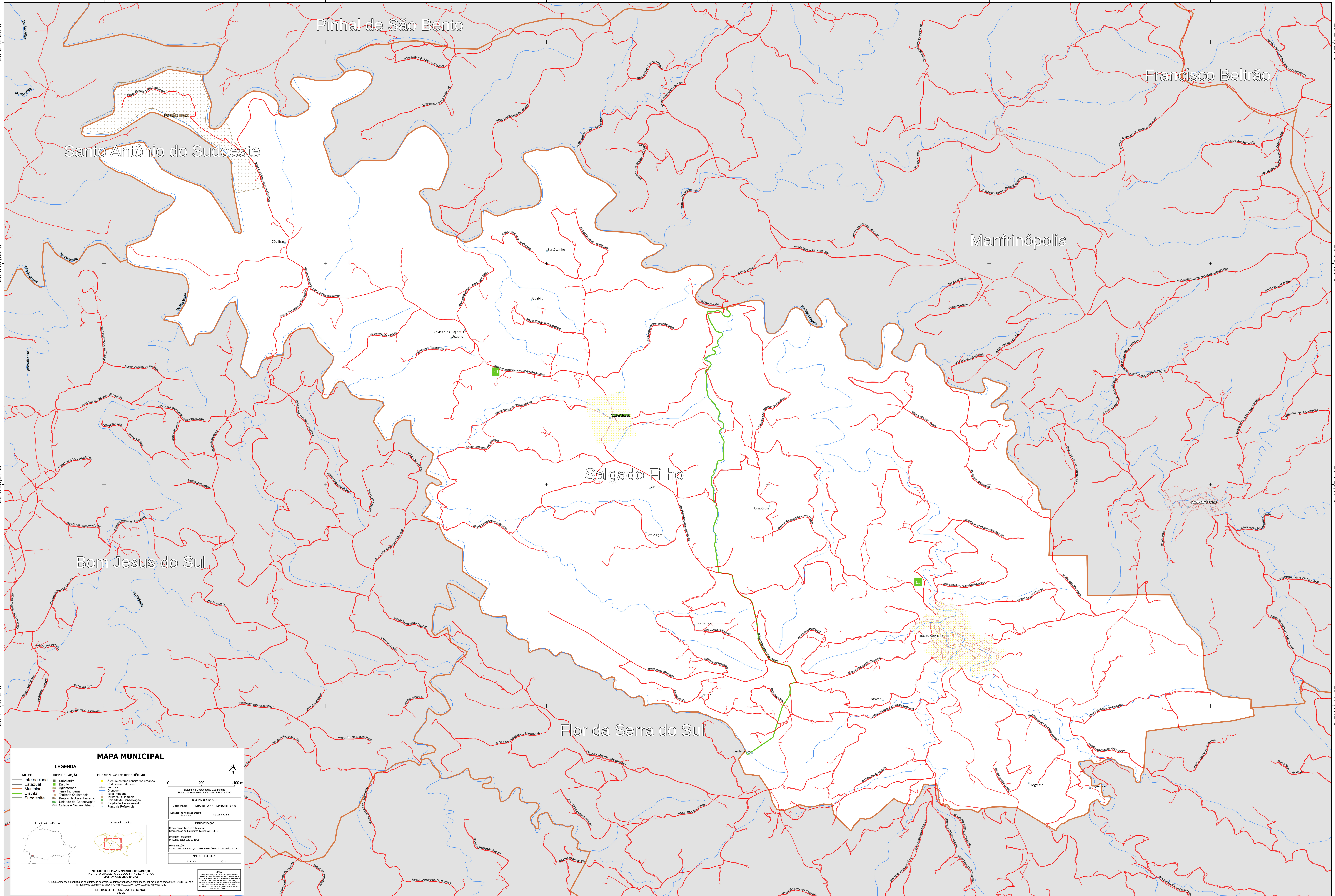
26°11'13,42"S

26°24'9,28"S

26°53'7,33"S

26°8'25,37"S

26°11'13,42"S



MAPA MUNICIPAL

LEGENDA

LIMITES	IDENTIFICAÇÃO	ELEMENTOS DE REFERÊNCIA
Internacional	Subdistrito	Área de setores censitários urbanos
Municipal	Quilombo	Ruínas e ruínas
Distrital	Agglomerado	Favela
Subdistrital	Serra indígena	Quilombo
	Terreiro Quilombola	Terreiro Quilombola
	Projeto de Assentamento	Unidade de Conservação
	Unidade de Conservação	Projeto de Assentamento
	Cidade e Nucleo Urbano	Ponto de Referência

INFORMAÇÕES DA SEDE

Coordenadas: Latitud: -26,17 Longitude: -53,26

Localização no mapeamento: Salgado Filho

INFORMAÇÕES GERAIS

Coordenação Técnica e Técnica: Coordenação de Estudos Territoriais - CETE

Unidade Executora: Unidade Executora do IBGE

Coordenação: Centro de Documentação e Disseminação de Informações - CDDI

MAPEAMENTO

EDICIÓN: 2023

NOTA

Este mapa foi elaborado com base em dados de geoprocessamento e cartografia digital, sendo de responsabilidade do IBGE. O IBGE não se responsabiliza por danos ou prejuízos decorrentes do uso indevido das informações aqui contidas.

IBGE - INSTITUTO BRASILEIRO DE GEOGRAFIA E ESTATÍSTICA

MINISTÉRIO DO PLANEJAMENTO E ORÇAMENTO

IBGE - INSTITUTO BRASILEIRO DE GEOGRAFIA E ESTATÍSTICA

DEPARTAMENTO DE GEOLOGIA

© IBGE. Todos os direitos reservados. É proibida a reprodução sem autorização prévia do IBGE.

53°32'27,97"W

53°29'39,92"W

53°26'51,88"W

53°24'3,83"W

53°21'15,78"W

53°18'27,74"W