

50°28'29,71"W

50°26'39,65"W

50°24'49,59"W

50°22'59,53"W

50°21'9,47"W

50°19'19,41"W

23°12'15,84"S

23°14'5,90"S

23°15'55,96"S

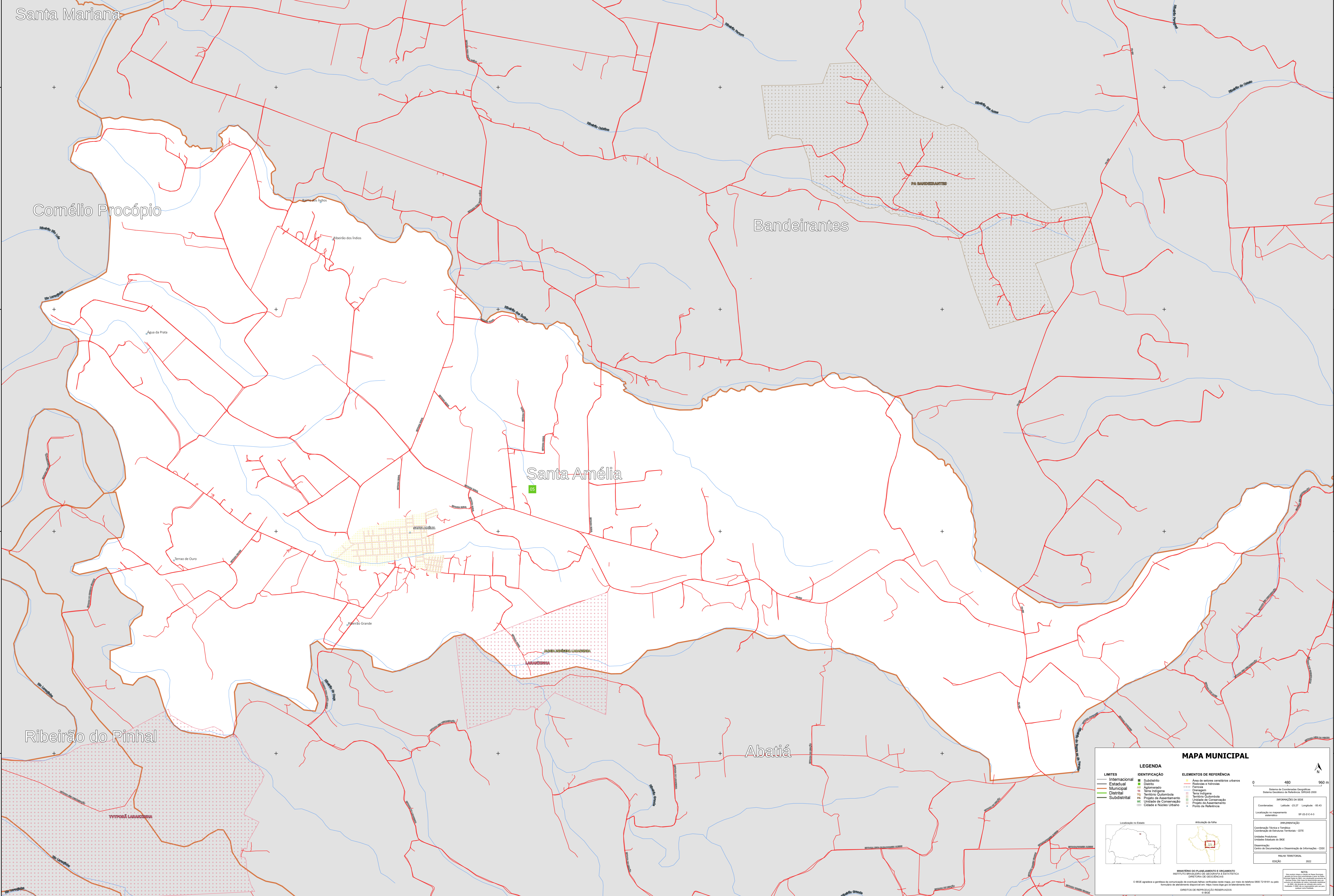
23°17'46,02"S

23°12'15,84"S

23°14'5,90"S

23°15'55,96"S

23°17'46,02"S



MAPA MUNICIPAL

LIMITES	IDENTIFICAÇÃO	ELEMENTOS DE REFERÊNCIA
Internacional	Subdistrito	Área de valores catastrais urbanos
Estadual	Distrito	Rodovias e Ferrovias
Municipal	Agloeramento	Favelas
Distrital	Serra indígena	Distritos
Subdistrital	Projeto de Assentamento	Território Quilombola
	Unidade de Conservação	Território Quilombola
	Cidade e Nucleo Urbano	Unidade de Conservação
		Projeto de Assentamento
		Ponto de Referência

INFORMAÇÕES DA SEDE
Localização no mapa: Santa Amélia - PR
Coordenadas: Latitude: -23.27 Longitude: -50.43
Sistema de Referência: SBR 2011 UTM
Escala: 1:50.000

INFORMAÇÕES GERAIS
Criação: 1988
Revisão: 2022
Atualização de dados: 2022

MINISTÉRIO DO PLANEJAMENTO E ORÇAMENTO
INSTITUTO BRASILEIRO DE GEOGRAFIA E ESTATÍSTICA
DIRETORIA DE GEOCENSIAS

© IBGE aprova e publica a cartografia de áreas mapeadas em escala 1:50.000 a partir de dados do sistema SBR 2011 e pelo Instituto de Geografia e Estatística do IBGE. Todos os direitos reservados.