

50°42'3,37"W

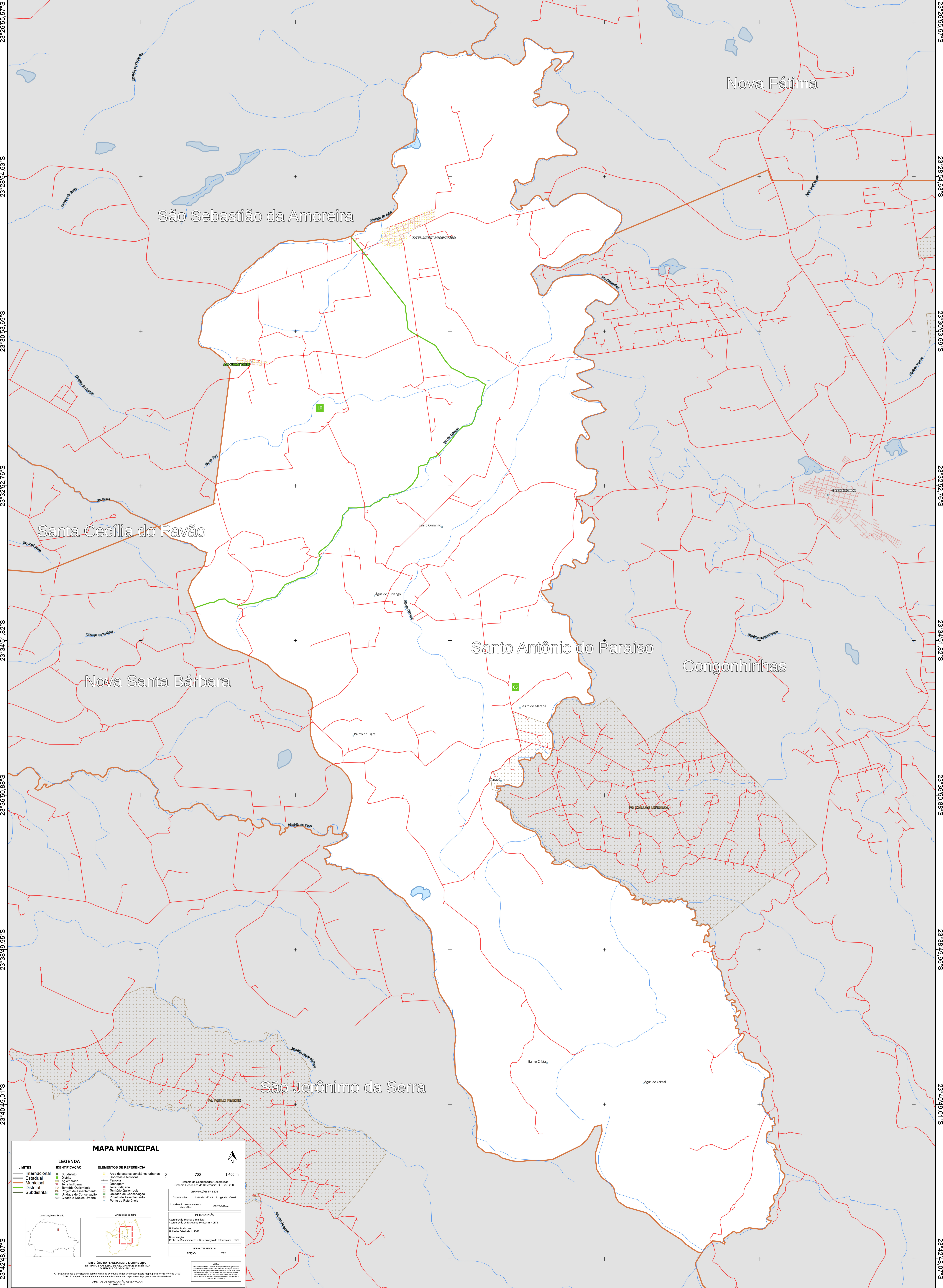
50°40'4,30"W

50°38'5,24"W

50°36'6,18"W

50°34'7,11"W

50°32'8,05"W



23°26'55,57"S  
23°28'54,63"S  
23°30'53,69"S  
23°32'52,76"S  
23°34'51,82"S  
23°36'50,88"S  
23°38'49,95"S  
23°40'49,01"S  
23°42'48,07"S

23°26'55,57"S  
23°28'54,63"S  
23°30'53,69"S  
23°32'52,76"S  
23°34'51,82"S  
23°36'50,88"S  
23°38'49,95"S  
23°40'49,01"S  
23°42'48,07"S

### MAPA MUNICIPAL

<b>LIMITES</b>	<b>LEGENDA</b>	<b>ELEMENTOS DE REFERÊNCIA</b>
— Internacional — Estadual — Municipal — Distrital — Subdistrital	■ Subdistrito ■ Aglomeração ■ Território Quilombola ■ Projeto de Assentamento ■ Unidade de Conservação ■ Cidades e Núcleos Urbanos	■ Área de setores censitários urbanos — Rodovias e Estradas — Ferrovias — Estradas — Terra Indígena — Território Quilombola — Unidade de Conservação — Projeto de Assentamento — Ponto de Referência

0 700 1.400 m

Sistema de Coordenadas Geográficas  
Sistema Caudado de Referência SBRG2000  
PROJEÇÃO: UTM  
Coordenadas: Latitude: -23.40 Longitude: -50.84  
Localização no mapeamento: SBRG2000-014

Coordenação: Tânia e Tereza  
Coordenação de Estrutura Territorial - CETE  
Unidade Executora:  
Unidade Executora do IBGE  
Determinação:  
Centro de Documentação e Disseminação de Informações - CDDI

MAPA TERRITORIAL  
EDIÇÃO  
2002

NOTA:  
Este mapa foi elaborado a partir de dados fornecidos pelo IBGE e pode conter informações que não foram atualizadas. O IBGE não se responsabiliza por erros ou omissões. Os dados são fornecidos sem qualquer garantia de precisão. O IBGE não se responsabiliza por danos ou prejuízos de qualquer natureza decorrentes do uso deste mapa.

MINISTÉRIO DO PLANEJAMENTO E ORÇAMENTO  
INSTITUTO BRASILEIRO DE GEOGRAFIA E ESTATÍSTICA  
DIRETORIA DE GEOLOGIA

Localização no Estado

Introdução do mapa

© 2002 IBGE. Todos os direitos reservados.