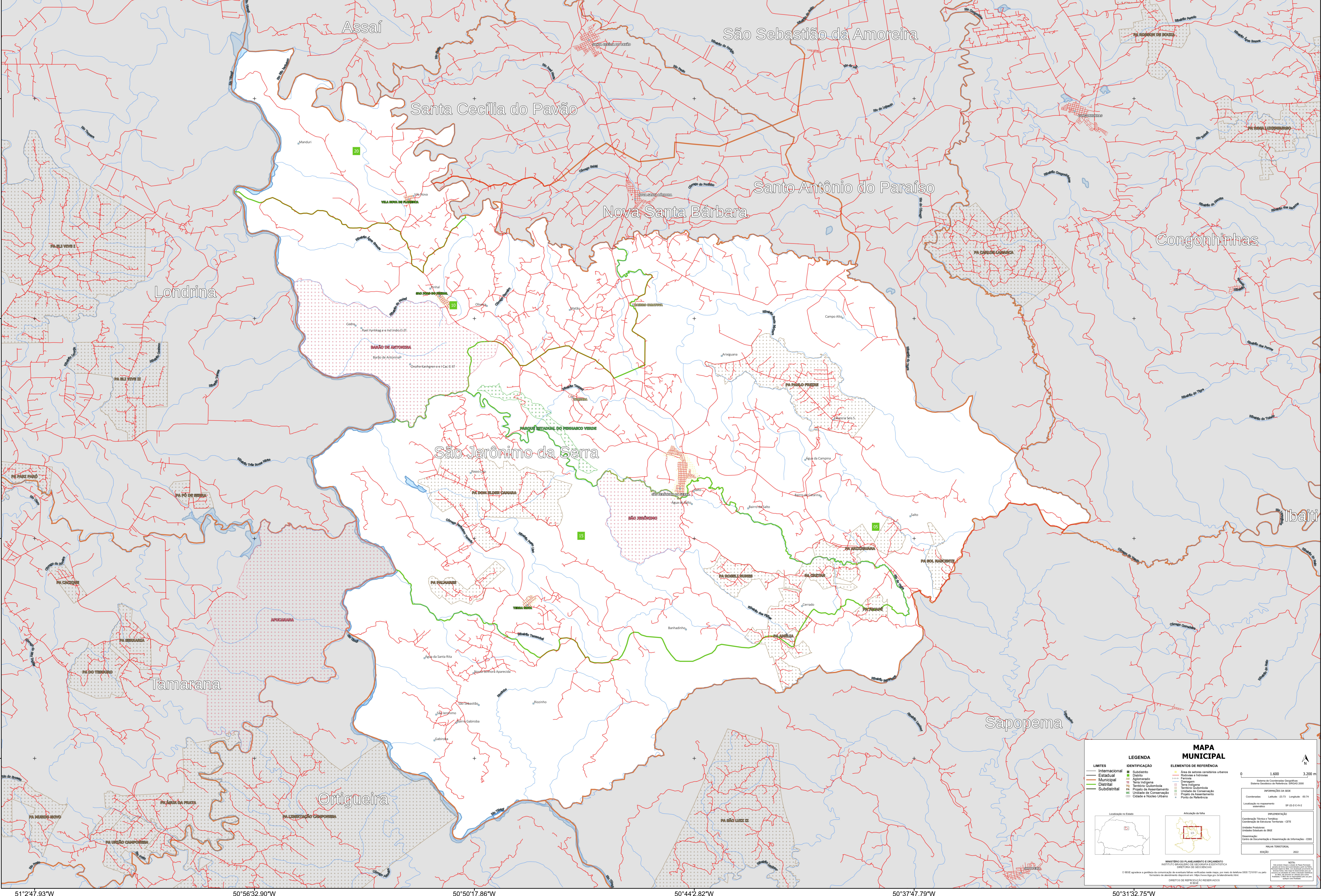


51°2'47,93"W 50°56'32,90"W 50°50'17,86"W 50°44'2,82"W 50°37'47,79"W 50°31'32,75"W



MAPA MUNICIPAL

LEGENDA	
LIMITES	IDENTIFICAÇÃO
— Internacional	■ Subdistrito
— Estadual	■ Distrito
— Municipal	■ Aglomerado
— Distrital	■ Sítio indígena
— Subdistrital	■ Território Quilombola
	■ Projeto de Assentamento
	■ Unidade de Conservação
	■ Cidade e Núcleo Urbano

ELEMENTOS DE REFERÊNCIA	
■ Área de valores ambientais urbanos	■ Sistema de Contorno Geométrico
■ Favela	■ Sistema Sinalizador de Fronteira - SIF 2000
■ Parque	
■ Território Quilombola	
■ Unidade de Conservação	
■ Projeto de Assentamento	
■ Pólo de Assentamento	
■ Pólo Urbano	

INFORMAÇÕES DA SEDE
Coordenadas: Latitude: -23.75 Longitude: -50.74
Localização no mapa: SIF 2000 - C-10-2

PRELIMINARMENTE
Coordenação Técnica e Técnica: Coordenação de Estudos Territoriais - CETE
Unidade: Estado do PR
Instituição: Centro de Documentação e Disseminação de Informações - CDDI
ÁREA TERRITORIAL
EDICIÓN: 2022

NOTA:
Este mapa foi elaborado a partir de dados geográficos e estatísticos fornecidos pelo IBGE e outros órgãos competentes. O IBGE não se responsabiliza por eventuais erros ou omissões. Este mapa não deve ser utilizado para fins legais ou políticos. Todos os direitos reservados.