

54°12'26,73"W

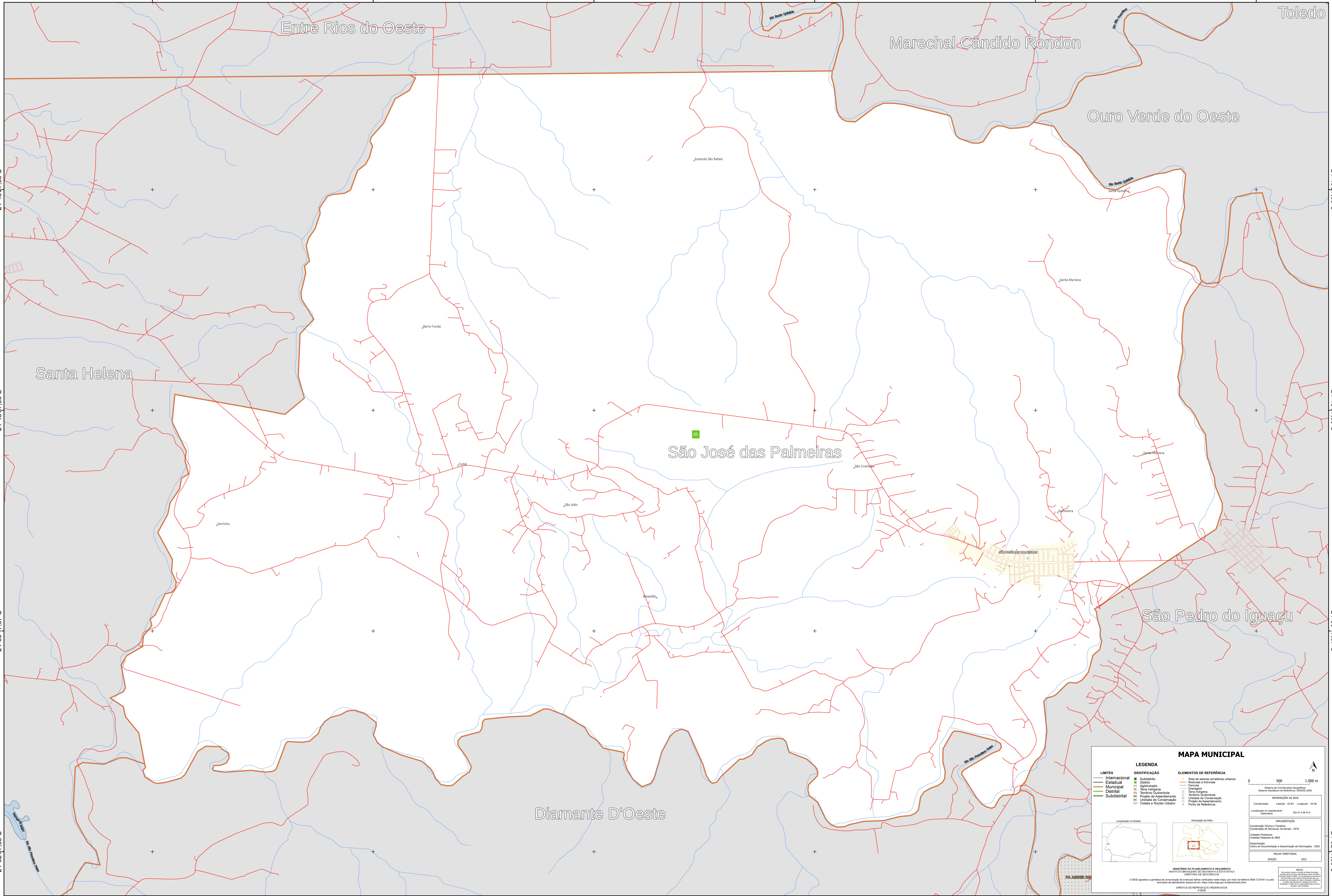
54°10'16,72"W

54°8'6,71"W

54°5'56,70"W

54°3'46,69"W

54°1'36,68"W



MAPA MUNICIPAL

LEGENDA	
LIMITES	IDENTIFICAÇÃO
— Internacional	■ Subdistrito
— Estadual	■ Distrito
— Municipal	■ Aglomerado
— Distrital	■ Vila
— Subdistrital	■ Território Quilombola
	■ Projeto de Assentamento
	■ Unidade de Conservação
	■ Círculo e Nódulo Urbano

ELEMENTOS DE REFERÊNCIA	
■ Área de valores ornamentais urbanos	■ Favela
■ Barragem e Retenção	■ Barragem
■ Foz de Rio	■ Território Quilombola
■ Limite de Conservação	■ Unidade de Conservação
■ Projeto de Assentamento	■ Ponto de Referência

INFORMAÇÕES DA CIDE
Coordenadas: Latitude: -24.68 Longitude: -54.04
Localização no mapa: S21-14-14

ORIENTAÇÃO
Coordenada UTM e Tempo: Sistema de Referência Geográfica - CITE
Unidade Padrão: Unidade Padrão do IBGE
Identificação: Centro de Documentação e Disseminação de Informações - CDDI

PLANO TERRITORIAL
EDICIÓN: 2022

NOTA:
Este mapa foi elaborado com base em dados fornecidos pelo IBGE e outros órgãos competentes. O IBGE não se responsabiliza por eventuais erros ou omissões. Este mapa não deve ser utilizado para fins de planejamento urbano ou regional sem a devida autorização do IBGE.

MINISTÉRIO DO PLANEJAMENTO E ORÇAMENTO
INSTITUTO BRASILEIRO DE GEOGRAFIA E ESTATÍSTICA
DIRETORIA DE GEOGRAFIAS

© IBGE aprova e publica a cartografia de referência do Brasil. Este mapa foi elaborado em 2022 (2022) e está disponível em: www.ibge.gov.br

DIREITOS DE REPRODUÇÃO RESERVADOS © IBGE