

50°45'36,94"W

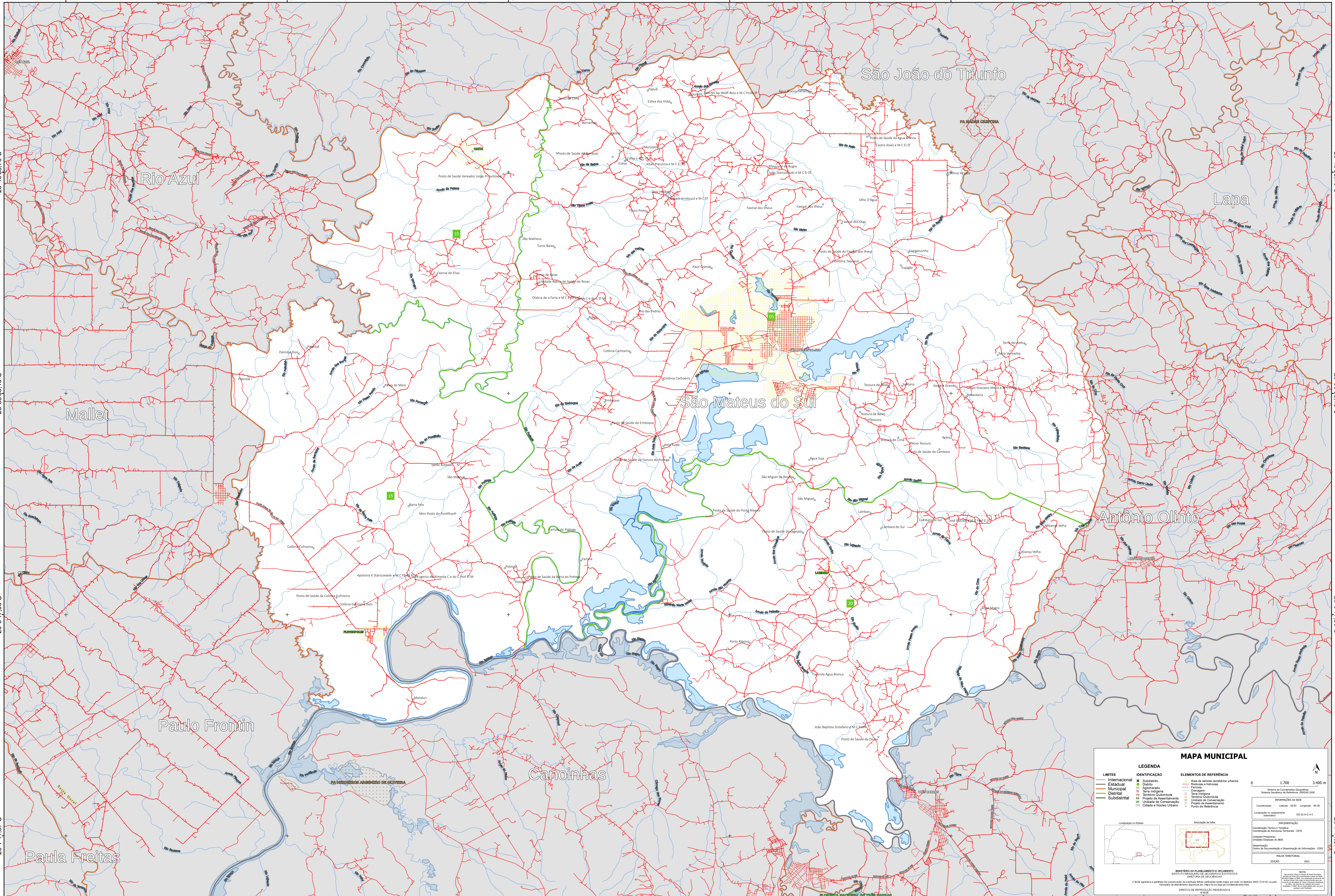
50°38'42,57"W

50°31'48,20"W

50°24'53,83"W

50°17'59,46"W

50°11'5,09"W



### MAPA MUNICIPAL

LEGENDA	
<b>LIMITES</b>	<b>IDENTIFICAÇÃO</b>
— Internacional	■ Subúrbio
— Estadual	■ Distrito
— Municipal	■ Aglomeração
— Distrital	■ Serra indígena
— Subdistrital	■ Território Quilombola
	■ Projeto de Assentamento
	■ Unidade de Conservação
	■ Classe e Núcleo Urbano

ELEMENTOS DE REFERÊNCIA	
■ Área de valores ambientais urbanos	■ Sistema de Coordenadas Geográficas
■ Rotas e Rotinas	■ Sistema Brasileiro de Referências 2000
■ Drenagem	■ Informações da SEGE
■ Território Quilombola	■ Localização no mapa
■ Unidade de Conservação	■ Localização no mapa
■ Projeto de Assentamento	■ Localização no mapa
■ Classe e Núcleo Urbano	■ Localização no mapa

**INFORMAÇÕES DA SEGE**  
Coordenadas: Latitude: -25,87 Longitude: -50,30  
Localização no mapa: 50-24-53-83

**IMPLEMENTAÇÃO**  
Coordenação Técnica e Técnica: Coordenação de Estatística Territorial - CTE  
Unidade Executora: Instituto Brasileiro de Geografia e Estatística  
Unidade Executora: Centro de Documentação e Disseminação de Informações - CDDI  
Elaboração: IBGE  
Edição: 2022

**NOTA:**  
Este mapa foi elaborado com base em dados fornecidos por órgãos públicos e privados. O IBGE não se responsabiliza por erros ou omissões. Para mais informações, consulte o site [www.ibge.gov.br](http://www.ibge.gov.br).