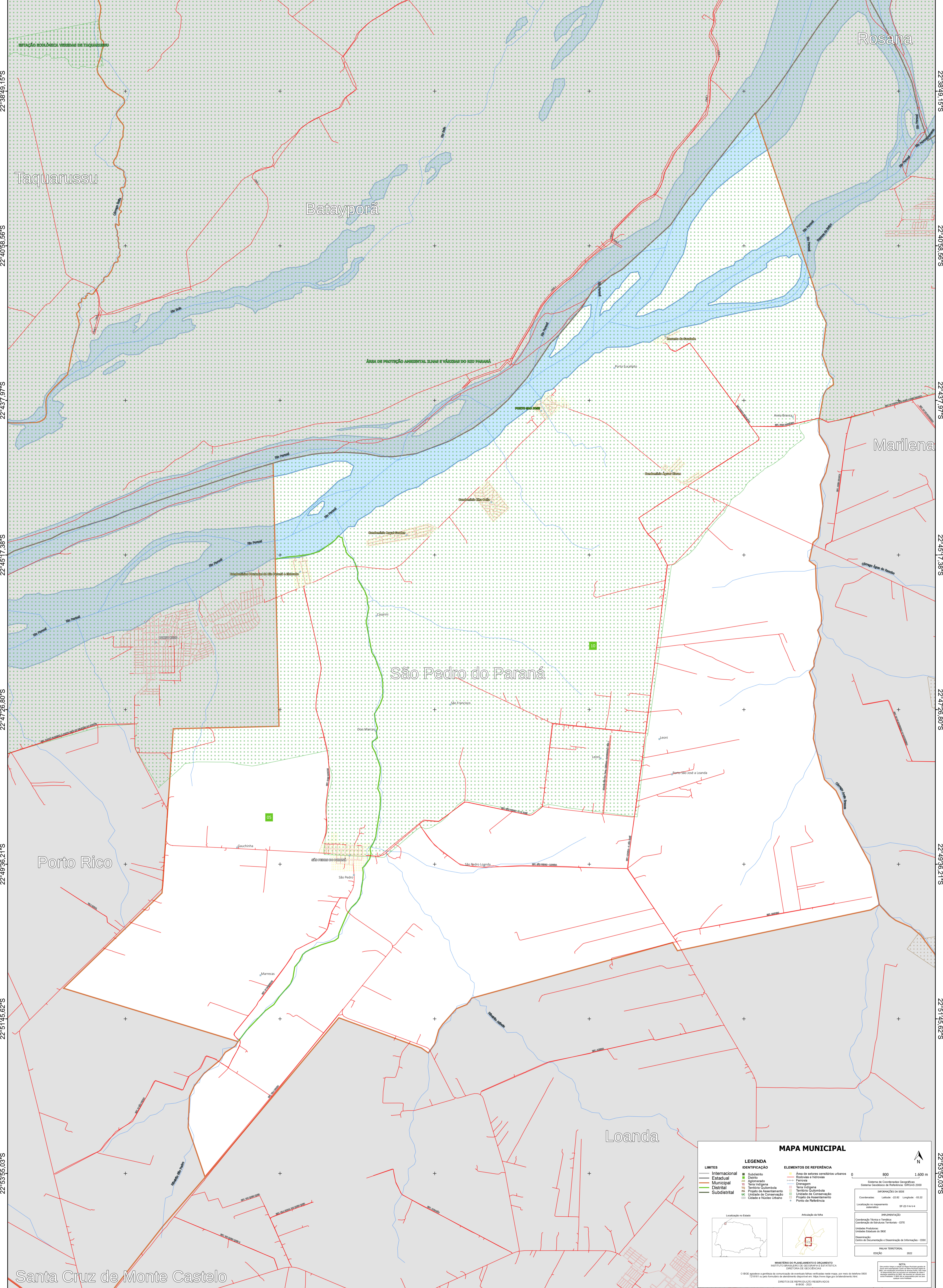


53°16'27,62"W    53°14'18,21"W    53°12'8,80"W    53°9'59,39"W    53°7'49,98"W    53°5'40,56"W



22°38'49,15"S  
22°40'58,56"S  
22°43'7,97"S  
22°45'17,38"S  
22°47'26,80"S  
22°49'36,21"S  
22°51'45,62"S  
22°53'55,03"S

22°38'49,15"S  
22°40'58,56"S  
22°43'7,97"S  
22°45'17,38"S  
22°47'26,80"S  
22°49'36,21"S  
22°51'45,62"S  
22°53'55,03"S

### MAPA MUNICIPAL

LEGENDA	
<b>LIMITES</b>	<b>IDENTIFICAÇÃO</b>
— Internacional	■ Subdistrito
— Estadual	■ Bairro
— Municipal	■ Aglomerado
— Distrital	■ Terra Indígena
— Subdistrital	■ Território Quilombola
	■ Projeto de Assentamento
	■ Unidade de Conservação
	■ Cidade e Núcleo Urbano
	■ Ponto de Referência

ELEMENTOS DE REFERÊNCIA	
■ Área de setores censitários urbanos	■
— Rodovias e Hidrovias	—
— Ferrovias	—
— Córregos	—
— Terra Indígena	—
— Território Quilombola	—
— Unidade de Conservação	—
— Projeto de Assentamento	—
— Ponto de Referência	—

**IMPLANTAÇÃO**  
Coordenação Técnica e Técnica  
Coordenação de Elaboração Territorial - COTE  
Elaboração Projeções  
Unidades Estatísticas do IBGE  
Determinação  
Centro de Documentação e Disseminação de Informações - CDDI

**MAPA TERRITORIAL**  
EDIÇÃO  
2022

**NOTA**  
Este mapa foi elaborado a partir de dados fornecidos pelo IBGE e não representa o território real. O IBGE não se responsabiliza por eventuais erros ou omissões. O IBGE não se responsabiliza por danos ou prejuízos decorrentes do uso deste mapa.

**DEPARTAMENTO DE PLANEJAMENTO E ORÇAMENTO**  
INSTITUTO BRASILEIRO DE GEOGRAFIA E ESTATÍSTICA  
DIRETORIA DE GEOLOGIA

Localização no Estado:

Atuação de fôto:

0 800 1.600 m

Sistema de Coordenadas Geográficas  
Sistema Geodésico de Referência: SIBRA2000  
Datum: SIBRA2000 (S. 5502)  
Coordenadas: Latitude: -23,22 Longitude: -53,22  
Localização no mapeamento  
esquemático: SP-23-18-14

53°16'27,62"W    53°14'18,21"W    53°12'8,80"W    53°9'59,39"W    53°7'49,98"W    53°5'40,56"W