

52°40'23,62"W

52°37'16,62"W

52°34'9,61"W

52°31'2,61"W

52°27'55,60"W

52°24'48,60"W

23°25'39,50"S

23°28'46,51"S

23°31'53,51"S

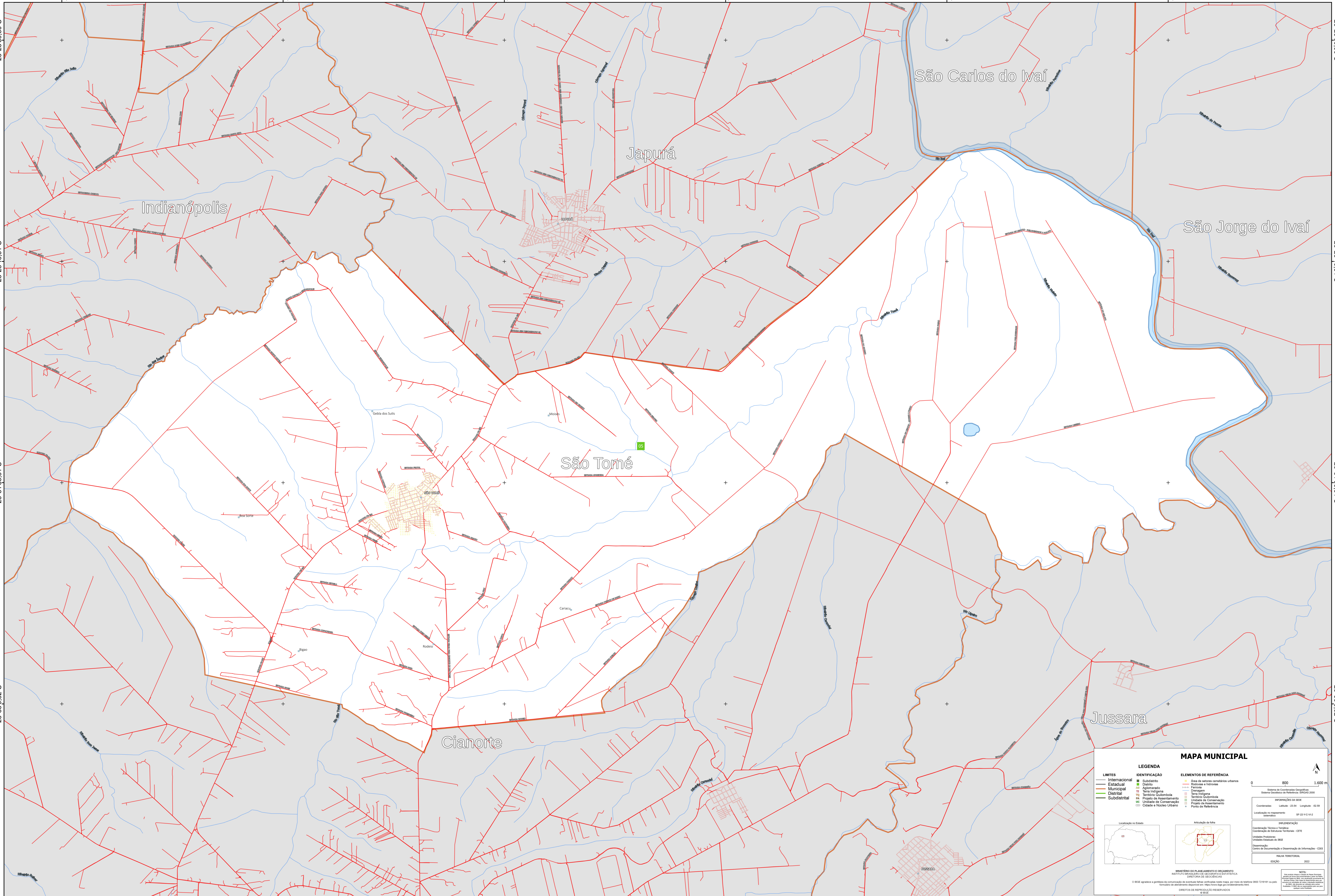
23°35'0,52"S

23°25'39,50"S

23°28'46,51"S

23°31'53,51"S

23°35'0,52"S



MAPA MUNICIPAL

LEGENDA	
LIMITES	IDENTIFICAÇÃO
— Internacional	■ Subdistrito
— Estadual	■ Distrito
— Municipal	■ Aglomeração
— Distrital	■ Zona urbana
— Subdistrital	■ Território Quilombola
	■ Projeto de Assentamento
	■ Unidade de Conservação
	■ Cidades e Núcleos Urbanos

ELEMENTOS DE REFERÊNCIA	
■ Área de setores censitários urbanos	■ Sistema de Contorno Geográfico
■ Rotação e Rotina	■ Sistema Censitário de Referência - SIBRAZ 2000
■ Favela	■ Informações SA SEDE
■ Distrito	■ Localização no mapa
■ Território Quilombola	■ Localização no mapa
■ Unidade de Conservação	■ Localização no mapa
■ Projeto de Assentamento	■ Localização no mapa
■ Cidades e Núcleos Urbanos	■ Localização no mapa

COORDENADAS
Latitude: -23.54 Longitude: -52.54
Localização no mapa: SIBRAZ 2000

INFORMAÇÕES DA SEDE
Coordenação Técnica e Técnica: Coordenação de Estudos Territoriais - CETE
Unidade Executora: Unidade Estadual do IBGE
Coordenação: Centro de Documentação e Disseminação de Informações - CDDI

MAPA TERRITORIAL
EDICIÓN: 2022

NOTA
Este mapa foi elaborado com base nos dados do SIBRAZ 2000 e do SIBRAZ 2022, sendo que os dados do SIBRAZ 2000 foram utilizados para a identificação dos setores censitários urbanos e dos territórios quilombolas. Os dados do SIBRAZ 2022 foram utilizados para a identificação dos territórios quilombolas e dos projetos de assentamento. Este mapa não deve ser utilizado para fins de planejamento urbano ou regional, sendo destinado apenas para fins de referência geográfica.

MINISTÉRIO DO PLANEJAMENTO E ORÇAMENTO
INSTITUTO BRASILEIRO DE GEOGRAFIA E ESTATÍSTICA
DIRETORIA DE GEOGRAFIA

© IBGE. É permitida a reprodução de partes deste mapa desde que seja dada a devida atribuição ao IBGE e não seja feita nenhuma alteração no conteúdo original. É proibida a reprodução total ou parcial deste mapa sem a autorização expressa do IBGE.

DIREITOS DE REPRODUÇÃO RESERVADOS