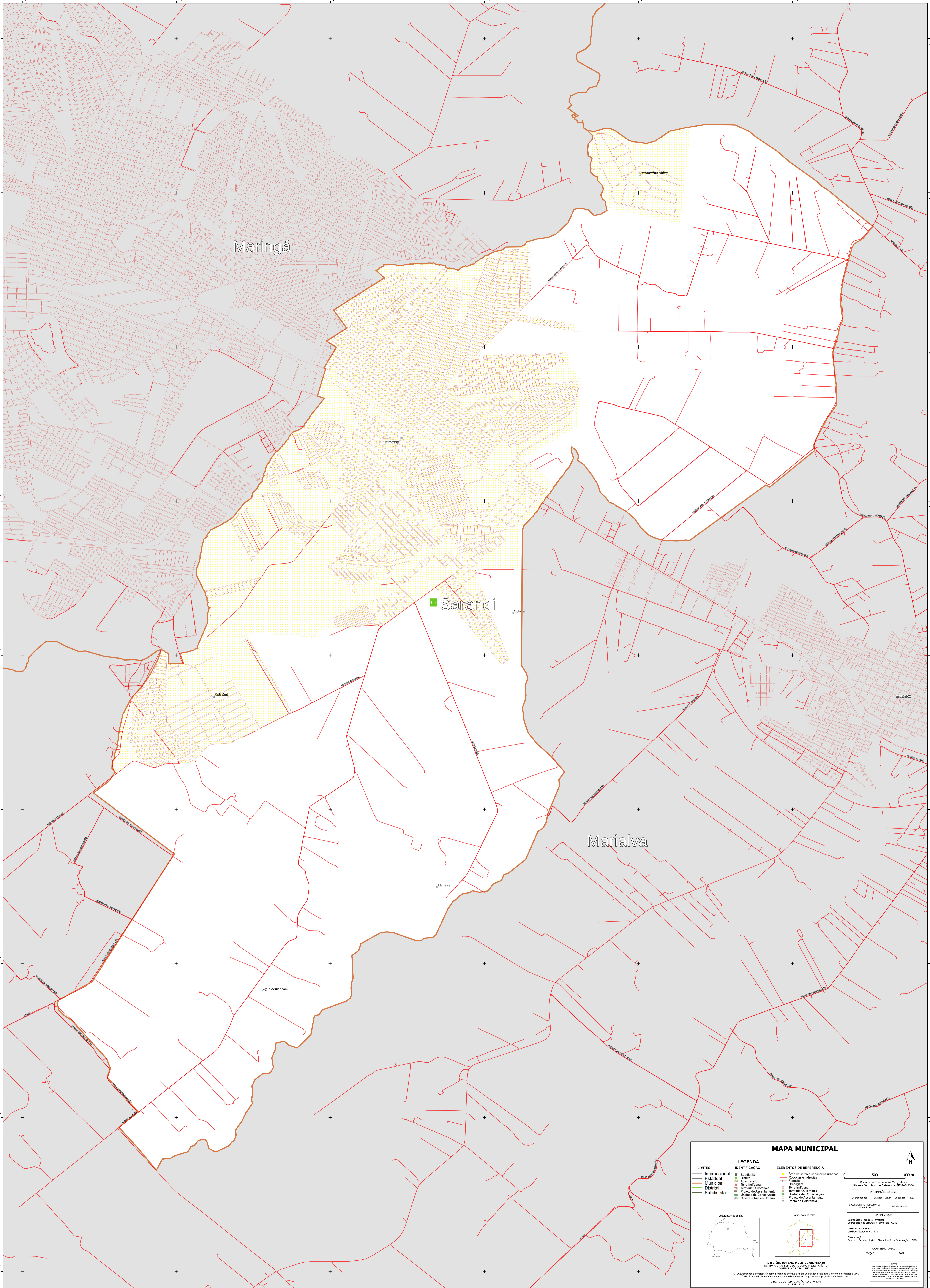


51°56'1,99"W 51°54'32,83"W 51°53'3,68"W 51°51'34,52"W 51°50'5,36"W 51°48'36,21"W



23°22'44,10"S
23°24'13,26"S
23°25'42,41"S
23°27'11,57"S
23°28'40,73"S
23°30'9,89"S
23°31'39,04"S
23°33'8,20"S
23°34'37,36"S

23°22'44,10"S
23°24'13,26"S
23°25'42,41"S
23°27'11,57"S
23°28'40,73"S
23°30'9,89"S
23°31'39,04"S
23°33'8,20"S
23°34'37,36"S

51°56'1,99"W 51°54'32,83"W 51°53'3,68"W 51°51'34,52"W 51°50'5,36"W 51°48'36,21"W

MAPA MUNICIPAL

LEGENDA	
LIMITES	IDENTIFICAÇÃO
— Internacional	■ Subdistrito
— Estadual	■ Bairro
— Municipal	■ Aglomerado
— Distrital	■ Terra Indígena
— Subdistrital	■ Território Quilombola
	■ Projeto de Assentamento
	■ Unidade de Conservação
	■ Cidade e Núcleo Urbano
	■ Ponto de Referência

ELEMENTOS DE REFERÊNCIA	
■ Área de setores censitários urbanos	■ Rodovias e Hidrovias
■ Favelas	■ Córregos
■ Terra Indígena	■ Território Quilombola
■ Unidade de Conservação	■ Projeto de Assentamento
■ Ponto de Referência	

Localização no Estado:

Atuação da filial:

IMPLANTAÇÃO
Coordenação Técnica e Técnica:
Coordenação de Estatísticas Territoriais - CEST
Sistema Projeções:
Unidades Estatísticas do IBGE
Determinação:
Centro de Inovação e Disseminação de Informação - CIDI

MAPEAMENTO TERRITORIAL
EDIÇÃO: 2022

NOTA:
Este mapa foi elaborado a partir de dados fornecidos pelo IBGE e pode conter informações não atualizadas. O IBGE não se responsabiliza por erros ou omissões. Todos os direitos reservados.
© IBGE, 2022